

Direzione Generale archeologia belle arti e paesaggio
Soprintendenza archeologia belle arti e paesaggio per
l'area metropolitana di Roma e la provincia di Rieti

Segretariato regionale per il Lazio
Commissione regionale per il patrimonio culturale

DICHIARAZIONE DI NOTEVOLE INTERESSE PUBBLICO
ai sensi dell'art. 136 co.1 lett. c) e d)

COMUNE DI AMATRICE (RI)
FRAZIONE COLLEMORESCO

PTPR TAVOLA A

12

dicembre 2022

IL RELATORE

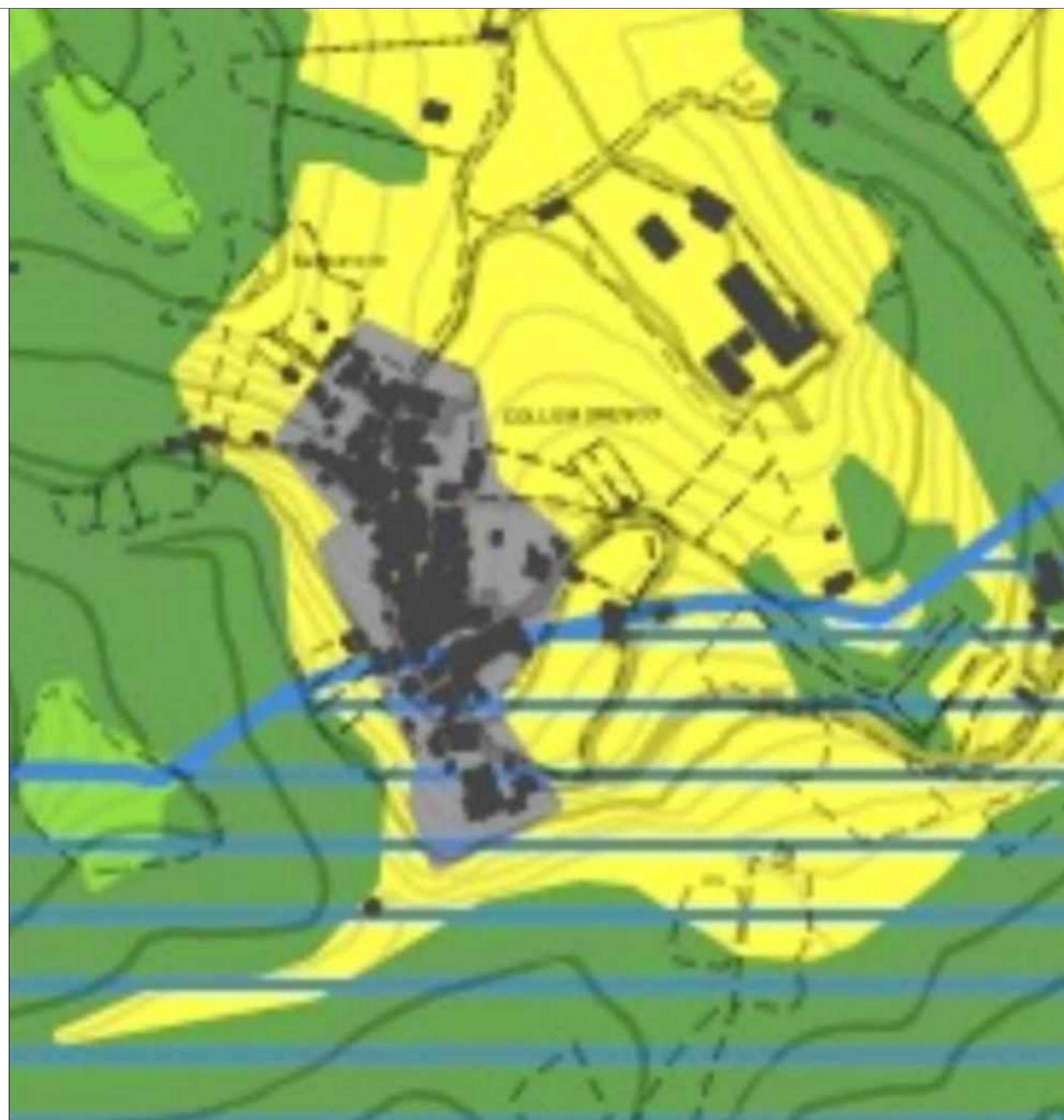
arch. Daniele Carfagna
dott. Alessandro Betori

IL SOPRINTENDENTE

arch. Lisa Lambusier

IL COLLABORATORE

arch. Ada Viola



Sistema del Paesaggio Naturale

- Paesaggio Naturale
- Paesaggio Naturale di Continuità
- Paesaggio Naturale Agrario

Coste marine, lacuali e corsi d'acqua

Sistema del Paesaggio Agrario

- Paesaggio Agrario di Rilevante Valore
- Paesaggio Agrario di Valore
- Paesaggio Agrario di Continuità

Sistema del Paesaggio Insediativo

- Paesaggio dei Centri e Nuclei Storici con relativa fascia di rispetto
- Parchi, Ville e Giardini Storici
- Paesaggio degli Insediamenti Urbani
- Paesaggio degli Insediamenti in Evoluzione
- Paesaggio dell'Insediamento Storico Diffuso
- Reti, Infrastrutture e Servizi

Aree di Visuale

Punti di Visuale

Percorsi panoramici

Ambiti di recupero e valorizzazione paesistica

Piani attuativi con valenza paesistica