

NUM	ITEM	Modello	Descrizione	Larghezza tappeto (mm)	Lunghezza (interasse) (mm)	Potenza elettrica (kW)	Quadro elettrico	Larghezza nastro (escluso motore) (mm)	Verso di rotazione	Velocità (m/sec)	Tipologia tappeto in gomma
1	TR01	DW306 Ceron	Trituratore fisso			915	QET01				
2	V001	SS725E	Vaglio a tamburo			35,5	QEV01				
3	S001	WS203 S/S	Separatore serra-fisco			35,5	QES01				
4	S001	UMP 90 - 140 WG	Separatore magnetico			3	QENT01				
5	S002	UMP 70 - 100 WG	Separatore magnetico			3	QENT01				
6	S003	UMP 70 - 100 WG	Separatore magnetico			3	QENT01				
7	S004	NES 200 200 E	Separatore metalli non Fe			11,7	QESM05				
8	S005	NES 150 200 E	Separatore metalli non Fe			10,9	QESM05				
9	TR02	DW306 Ceron	Trituratore fisso			380	QETR02				
10	PS01	TE.MA MOD. 121.180	Pressa Te.Ma.			171,5	QEPS01				
11	NT11	NT11_NTCG12075	Nastro trasportatore	1200	7500	5,5	QENT01	1500	Monodirezionale	1,1	Tappeto in gomma liscio
12	NT12	NT12_NTCG12120	Nastro trasportatore	1200	12000	7,5	QENT01	1500	Monodirezionale	1,1	Tappeto in gomma liscio
13	NT13	NT13_NTCG10075	Nastro trasportatore	1000	7500	5,5	QENT01	1300	Monodirezionale	1,1	Tappeto in gomma liscio
14	NT14	NT14_NTCG10205	Nastro trasportatore	1000	20500	15	QENT01	1300	Monodirezionale	1,1	Tappeto in gomma liscio
15	NT15	NT15_NTCG10205	Nastro trasportatore	1000	20500	15	QENT01	1300	Monodirezionale	1,1	Tappeto in gomma liscio
16	NT16	NT16_NTCG10120	Nastro trasportatore	1000	12000	7,5	QENT01	1300	Bi-direzionale	1,1	Tappeto in gomma liscio
17	NT17	NT17_NTCG12115	Nastro trasportatore	1200	11500	7,5	QENT01	1500	Monodirezionale	1,1	Tappeto in gomma liscio
18	NT18	NT18_NTCG10050	Nastro trasportatore	1000	5000	5,5	QENT01	1300	Monodirezionale	1,1	Tappeto in gomma liscio
19	NT19	NT19_NTCG10160	Nastro trasportatore	1000	16000	11	QENT01	1300	Monodirezionale	1,1	Tappeto in gomma liscio
20	NT20	NT20_NTCG16030	Nastro trasportatore	1600	3000	4	QENT01	1900	Monodirezionale	1,1	Tappeto in gomma liscio
21	NT21	NT21_NTCG10120	Nastro trasportatore	1000	12000	7,5	QENT01	1300	Bi-direzionale	1,1	Tappeto in gomma liscio
22	NT22	NT22_NTCG10230	Nastro trasportatore	1000	23000	15	QENT01	1300	Monodirezionale	1,1	Tappeto in gomma liscio
23	NT23	NT23_NTCG10040	Nastro trasportatore	1000	4000	4	QENT01	1300	Bi-direzionale	1,1	Tappeto in gomma liscio
24	NT24	NT24_NTCG08095	Nastro trasportatore	800	9500	7,5	QENT01	1100	Monodirezionale	1,1	Tappeto in gomma liscio
25	NT25	NT25_NTCG08095	Nastro trasportatore	800	9500	7,5	QENT01	1100	Monodirezionale	1,1	Tappeto in gomma liscio
26	NT26	NT26_NTCG16140	Nastro trasportatore	1600	14000	7,5	QENT01	1900	Monodirezionale	1,1	Tappeto in gomma liscio
27	NT27	NT27_NTCG14095	Nastro trasportatore	1400	9500	7,5	QENT01	1700	Monodirezionale	1,1	Tappeto in gomma liscio
28	NT28	NT28_NTCG10130	Nastro trasportatore	1000	13000	7,5	QENT01	1300	Monodirezionale	1,1	Tappeto in gomma liscio
29	NT29	NT29_NTCG10165	Nastro trasportatore	1000	16500	11	QENT01	1300	Monodirezionale	1,1	Tappeto in gomma liscio
30	NT30	NT30_NTCG10040	Nastro trasportatore	1000	4000	4	QENT01	1300	Monodirezionale	1,1	Tappeto in gomma liscio
31	NT31	NT31_NTCG10120	Nastro trasportatore	1000	12000	7,5	QENT01	1300	Monodirezionale	1,1	Tappeto in gomma liscio
32	NT32	NT32_NTCG10155	Nastro trasportatore	1000	15500	11	QENT01	1300	Monodirezionale	1,1	Tappeto in gomma liscio
33	NT33	NT33_NTCG12030	Nastro trasportatore	1200	3000	4	QENT01	1500	Bi-direzionale	1,1	Tappeto in gomma liscio
34	TR03	DW306F	Trituratore mobile				diesel				
35	CA01		Caricatore mobile				diesel				

Comune di Albano Laziale
 Città Metropolitana di Roma
 Regione Lazio

IMPIANTO DI TRATTAMENTO MECCANICO BIOLOGICO SITO LOCALITÀ CECCHINA NEL COMUNE DI ALBANO (RM)

PROPONENTE

Colle Verde S.r.l.
 Via delle industrie, 28-29 - 30020 - Eraclea (VE)
 Tel: 0421.231101 Fax: 0421.232924
 E-mail: info@colleverde.eu

OPERE ELETTROMECCANICHE E REALIZZAZIONE

Cesaro Mac Import S.r.l.
 Via delle industrie, 28-29 - 30020 - Eraclea (VE)
 Tel: 0421.231101 Fax: 0421.232924
 E-mail: cesaro@cesaromacimport.com

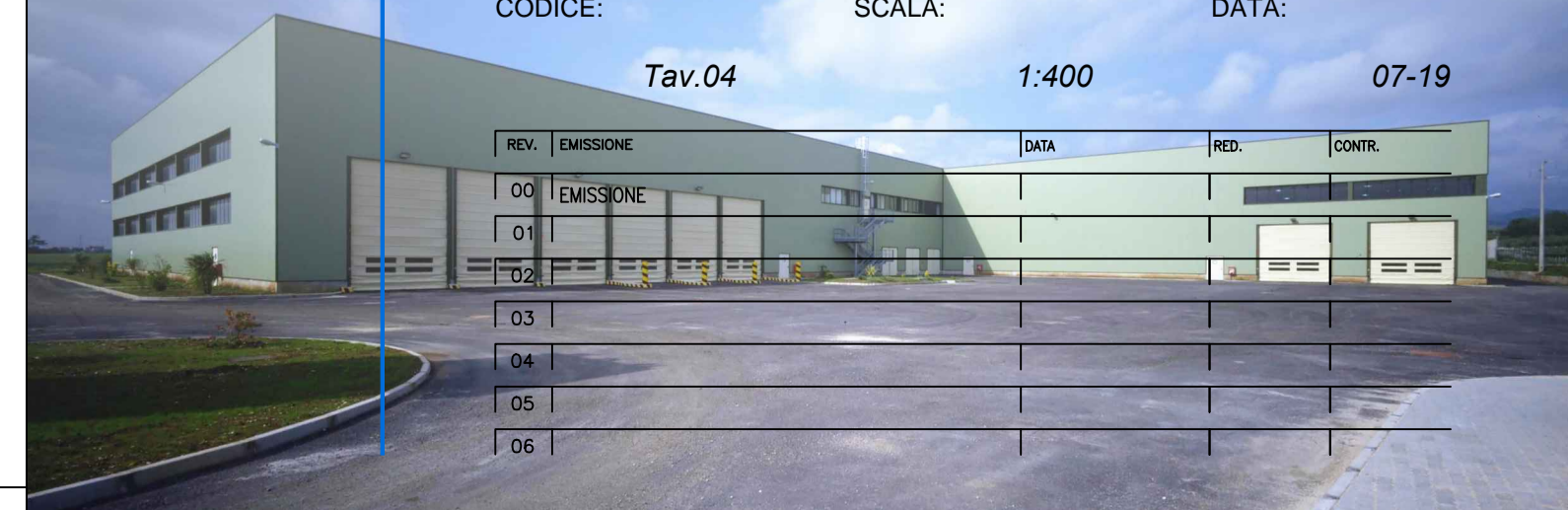
PROGETTAZIONE

C.G.A. S.r.l. - Prof. Ing. G. M. Baruchello
 Via Blaserna, 66 - 00147 - Roma (Rm)
 Tel: 06.64012749 Fax: 06.64012750
 E-mail: cga@cgaonline.it

ELABORATO

TITOLO: *Planimetria generale post operam*

CODICE: *Tav.04* SCALA: *1:400* DATA: *07-19*



REV.	EMMISSIONE	DATA	RED.	CONTR.
00	EMMISSIONE			
01				
02				
03				
04				
05				
06				