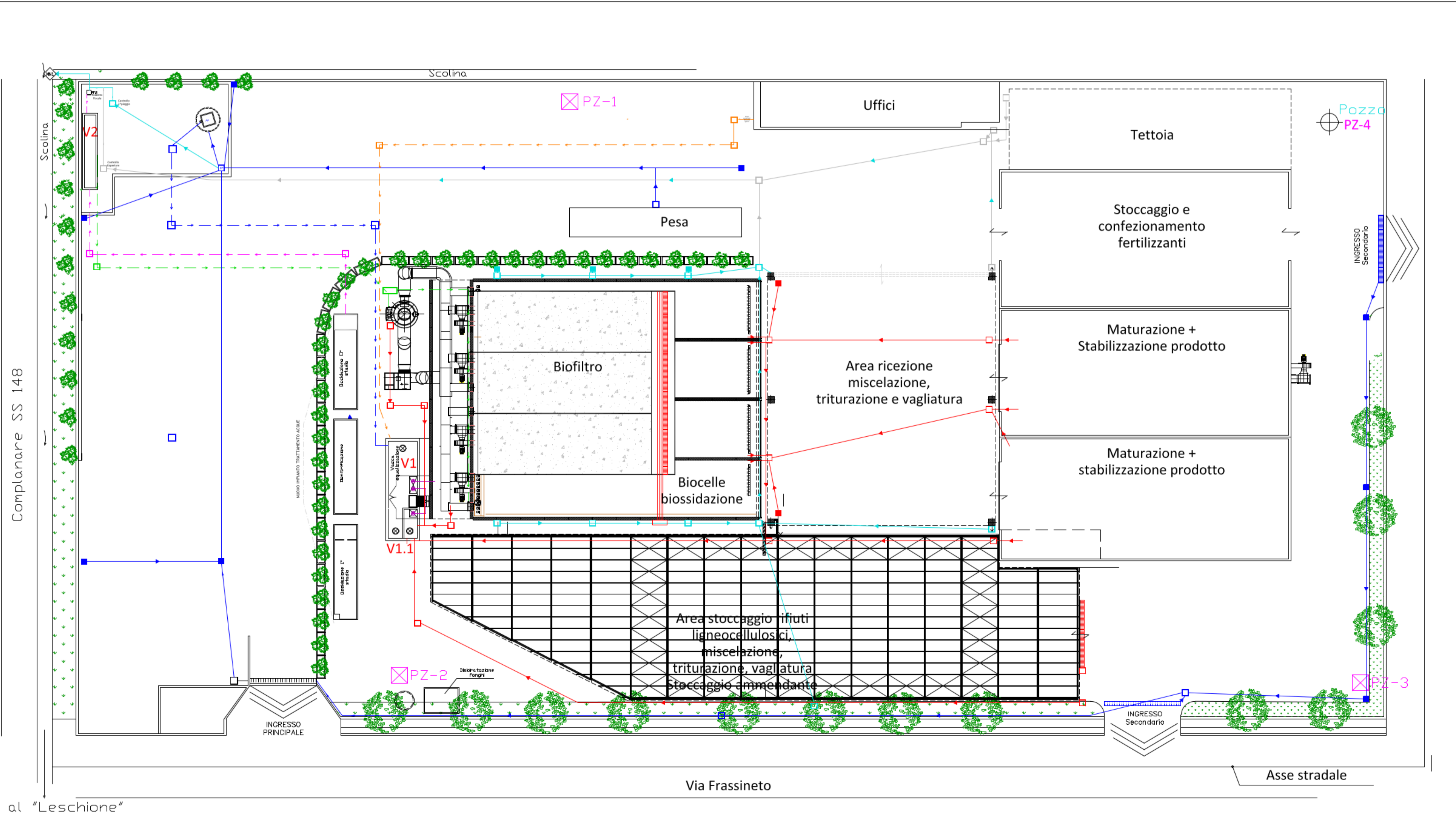


- ### Legenda
- Pozzetto acque dalle coperture
 - Pozzetto acque seconda pioggia
 - Pozzetto acque meteoriche da viabilità
 - Pozzetto acque di processo
 - Pozzetto acque domestiche
 - Caditoia acque meteoriche da viabilità
 - Caditoia acque di processo
 - Griglia di raccolta acque meteoriche da viabilità
 - Griglia di raccolta acque di processo
 - Tubazione interrata e deflusso acque dalle coperture
 - Tubazione interrata e deflusso acque seconda pioggia
 - Tubazione interrata e deflusso acque meteoriche da viabilità
 - Tubazione interrata e deflusso acque di processo
 - Tubazione interrata e deflusso acque domestiche
 - Linea rilancio acque prima pioggia ad equalizzazione
 - Linea acque domestiche ad equalizzazione
 - Linea rilancio acque equalizzate al trattamento
 - Linea rilancio acque trattate alla vasca riutilizzo e surplus allo scarico
 - Linea rilancio acque trattate per il riutilizzo
 - V1 Vasca equalizzazione 67 mc (ex processo)
 - V1.1 Vasca acque di processo 13 mc
 - V2 Vasca riutilizzo 20 mc
 - BP Bypass acque prima pioggia (5mm)
 - PP Vasca raccolta acque prima pioggia
 - D Disoleazione
 - PZ-1-2-3-4 Piezometro
 - Scarico acque industriali
 - PF2 Pozzetto fiscale
 - Vasca interrata anelli p.cls.



Installazione SELF GARDEN Aprilia (LT)
AIA Determinazione G08404/2015
 Modifica non sostanziale -
Trasmissione elaborati esecutivi All.2
Planimetria delle reti fognarie, dei sistemi di trattamento, dei punti di emissione degli scarichi idrici e della rete piezometrica

Codifica elaborato	B21	Emissione	Giugno 2020
N. Pagine	1		
Formato	A1		
Scala	1:250		
Revisione	0		

Proponente

SELF GARDEN
IL COMPOST DI QUALITÀ

Il Gestore
Sig. Giuseppe Papaleo

Progettisti

Via Frassineto, 1 - 04013 Aprilia (LT)
Tel/Fax: 06/5255180
info@selfgarden.it