



REGIONE LAZIO  
CITTÀ METROPOLITANA  
DI ROMA CAPITALE



Realizzazione di un impianto per il  
trattamento di 30.000 Mg/anno di rifiuti non pericolosi  
mediante compostaggio e lombricompostaggio

REGIONE LAZIO - DETERMINAZIONE N. G14209 del 20/10/2017 - AUTORIZZAZIONE INTEGRATA AMBIENTALE  
REGIONE LAZIO - DETERMINAZIONE N. G11457 del 02/09/2019 - A.L.A. Modifiche non sostanziali  
Piano ARPA Lazio Prot. U.0066881 del 21/10/2019

Adeguamento Tecnologico  
Progetto Definitivo

Planimetria generale e Layout

TAVOLA: 01 A  
SCALA: 1:500

Ai sensi della legge sul diritto d'autore (L. 633 del 22/04/1941) è vietata la riproduzione, duplicazione, consegna a Terzi, anche parziale, del presente elaborato senza preventiva autorizzazione scritta.

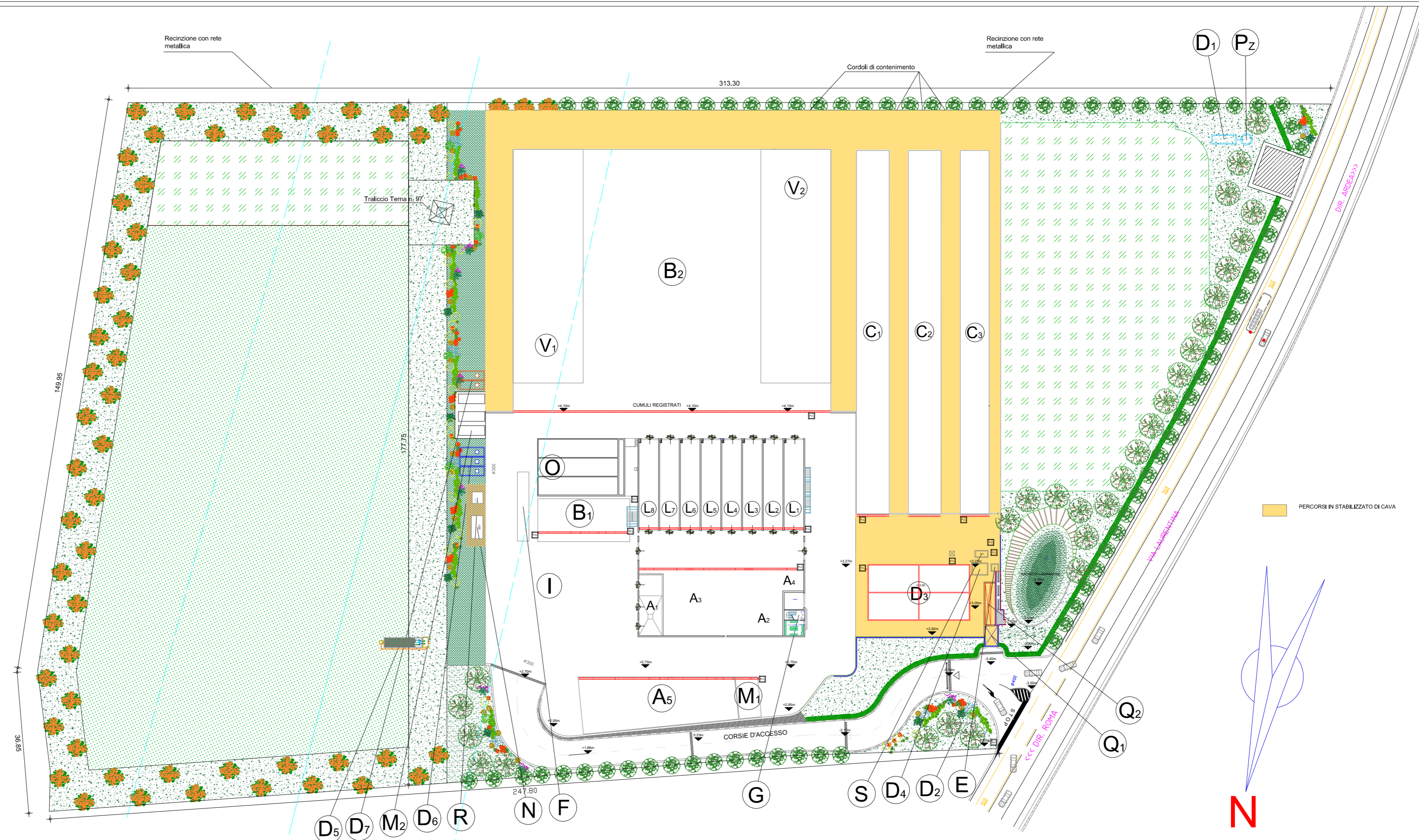
DATA:  
20/03/2020

Progetto Architettonico e Funzionale:  
Arch. Enrico Cerioni  
via Giulia di Gallesè 6 00151 Roma  
E: e.cerioni@pec.archrm.it  
M: +39 3395866291

Committente:  
Laziale Ambiente S.r.l.  
  
L'Amministratore:  
Dott. Riccardo Mazzeo

Aggiornamento:

Progetto Ambientale:  
Ing. Andrea Barisiello  
GRUPPO MAURIZI S.R.L.  
via della Fotografia 91, 00142 Roma  
E: a.barisiello@gruppomaurizi.it  
M: +39 3357714951



LEGENDA

- |   |   |   |   |   |   |   |   |
|---|---|---|---|---|---|---|---|
| <b>A1</b> Vasca conferimenti verdi ed organico<br>- Volume 200,00 mc <sup>3</sup> | <b>A5</b> Area di stoccaggio ammendante compostato di qualità<br>- Superficie 540,0 m <sup>2</sup>                    | <b>D1</b> Serbatoio di accumulo acqua del pozzo                                     | <b>D5</b> Smaltimento reflui civili P.T.<br>con sistema ad Evapotraspirazione | <b>F</b> Pesa a ponte   | <b>L</b> Biocella 1/8<br>- Superficie 960,0 m <sup>2</sup>  | <b>O</b> Biofiltro - 292,50 m <sup>2</sup> e Scrubber     | <b>R</b> Stoccaggio olii esausti da avviare ad impianti di recupero (R13) |
| <b>A2</b> Stoccaggio miscela iniziale   | <b>B1</b> Platea stoccaggio rifiuti ligneo-cellulosici non triturati<br>- Superficie 250,0 m <sup>2</sup>             | <b>D2</b> Vasca di laminazione  | <b>D6</b> Sistema acque piovanti  | <b>G</b> Officina, Uffici e Servizi al personale                                      | <b>M1</b> Platea stoccaggio ligneo-cellulosici<br>- Superficie 70,0 m <sup>2</sup>  | <b>Pz</b> Pozzo di approvvigionamento idrico              | <b>S</b> Scumatore separatore acque di prima pioggia                      |
| <b>A3</b> Stazione di trituratura   | <b>B2</b> Platea stoccaggio maturazione miscela<br>- Superficie 5.272,0 m <sup>2</sup>                                | <b>D3</b> Vasca di raccolta acque di processo<br>- Volume 1.069,20 m <sup>3</sup>   | <b>D7</b> Sistema antincendio   | <b>H</b> Aree percorribili  | <b>M2</b> Cassone scaricabile chiuso a tenuta per stoccaggio rifiuti da cernita da avviare a smaltimento in discarica (D15) | <b>Q1</b> Cabina di consegna ACEA                         | <b>V</b> Vaghi a tamburo  |
| <b>A4</b> Area di stoccaggio sovravvò o legno triturato                           | <b>C</b> Cumuli stoccaggio e Lettiera lombricompostaggio<br>- Superficie lettere 2.350,0 m <sup>2</sup> ( C1, C2, C3) | <b>D4</b> Vasca di raccolta acque di prima pioggia<br>- Volume 25,00 m <sup>3</sup> | <b>E</b> Impianto Depurazione: Dissolatore/Dissabbiatore                      | <b>I</b> Piazzali transito e manovra automezzi<br>- Superficie 4.528,0 m <sup>2</sup> | <b>N</b> SG1 - Stoccaggio Gasolio per autotrazione  | <b>Q2</b> Cabina di trasformazione MT/BT Laziale Ambiente |   |