

**Permessi di costruire. Fabbricati residenziali nuovi e relative abitazioni per provincia.**

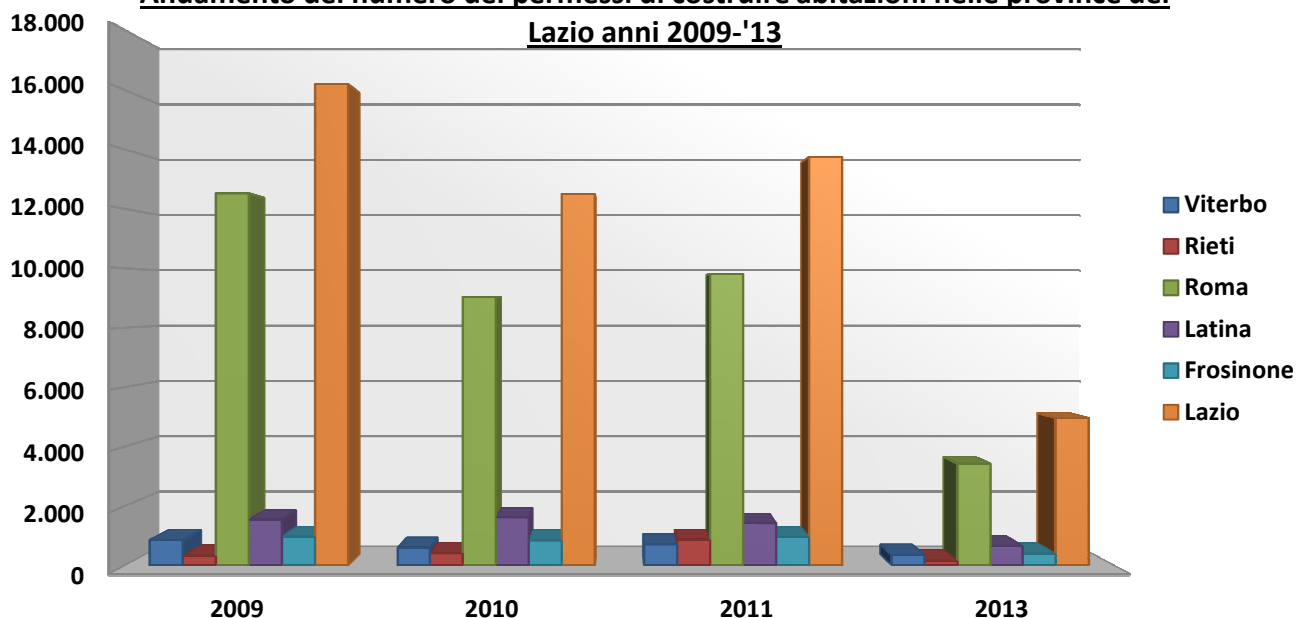
**Anni 2009-2013**

*Dati ISTAT pubblicati 31/07/2015*

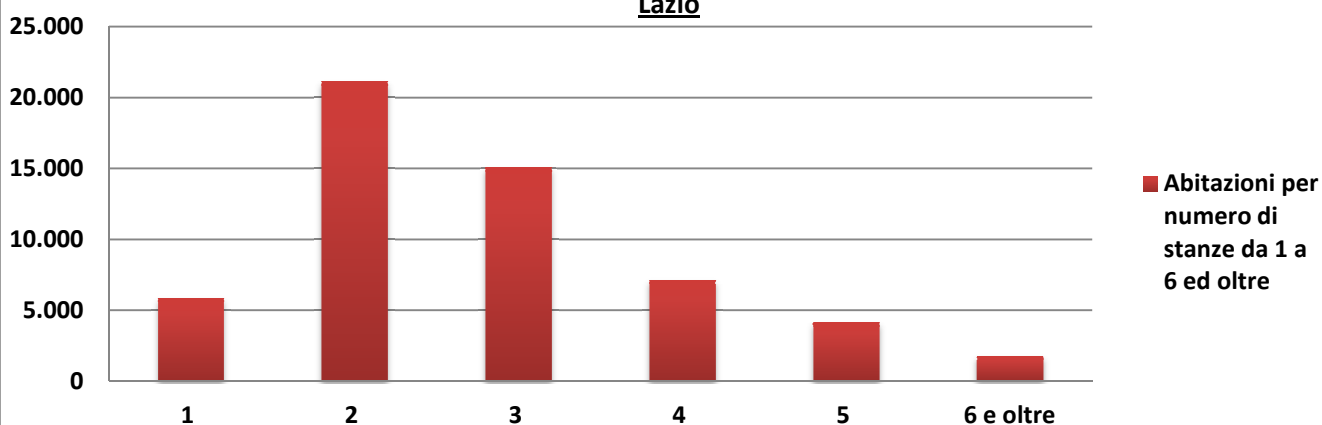
2013	Fabbricati			Abitazioni			
	Numero	Volume (m³)	Superficie totale (mq)	Numero	Superficie abitabile (mq)	Stanze	Accessori
Viterbo	134	142.066	49.774	346	27.646	1.244	1.095
Rieti	69	69.325	23.073	155	13.644	563	501
Roma	595	1.068.878	394.859	3.423	194.842	9.045	8.338
Latina	182	245.571	96.569	646	49.207	2.245	1.915
Frosinone	179	166.955	56.417	392	32.753	1.426	1.378
<b>Lazio</b>	<b>1.159</b>	<b>1.692.795</b>	<b>620.692</b>	<b>4.962</b>	<b>318.092</b>	<b>14.523</b>	<b>13.227</b>
<b>ITALIA</b>	<b>19.228</b>	<b>24.155.324</b>	<b>8.193.057</b>	<b>53.408</b>	<b>4.582.120</b>	<b>194.527</b>	<b>197.086</b>
<i>(b) Secondo le definizioni adottate, tra le stanze vengono considerate le cucine quando hanno le caratteristiche di stanza.</i>							
2012	Fabbricati			Abitazioni			
	Numero	Volume (m³)	Superficie totale (mq)	Numero	Superficie abitabile (mq)	Stanze	Accessori
Viterbo	150	152.799	53.616	327	29.342	1.292	1.092
Rieti	110	102.259	39.372	262	22.938	944	844
Roma	887	1.854.962	646.523	5.631	299.274	13.854	13.299
Latina	224	350.379	120.831	917	66.996	3.105	2.709
Frosinone	211	228.938	81.478	548	44.178	1.945	1.816
<b>Lazio</b>	<b>1.582</b>	<b>2.689.337</b>	<b>941.820</b>	<b>7.685</b>	<b>462.728</b>	<b>21.140</b>	<b>19.760</b>
<b>ITALIA</b>	<b>24.594</b>	<b>36.006.959</b>	<b>12.052.654</b>	<b>82.058</b>	<b>6.652.196</b>	<b>289.876</b>	<b>286.836</b>
2011	Fabbricati			Abitazioni			
	Numero	Volume (m³)	Superficie totale (mq)	Numero	Superficie abitabile (mq)	Stanze	Accessori
Viterbo	243	243.746	85.692	704	51.743	2.437	2.054
Rieti	193	360.160	116.556	860	68.980	3.231	2.327
Roma	1.346	3.325.591	1.114.224	9.810	514.199	24.102	21.959
Latina	259	500.196	178.745	1.419	94.666	4.591	3.948
Frosinone	285	427.855	139.523	960	75.948	3.271	3.622
<b>Lazio</b>	<b>2.326</b>	<b>4.857.548</b>	<b>1.634.740</b>	<b>13.753</b>	<b>805.536</b>	<b>37.632</b>	<b>33.910</b>
<b>ITALIA</b>	<b>30.376</b>	<b>48.511.523</b>	<b>16.356.757</b>	<b>112.391</b>	<b>8.915.398</b>	<b>392.733</b>	<b>388.077</b>
2010	Fabbricati			Abitazioni			
	Numero	Volume (m³)	Superficie totale (mq)	Numero	Superficie abitabile (mq)	Stanze	Accessori
Viterbo	265	250.059	85.366	593	50.462	2.285	1.952
Rieti	165	200.538	58.373	405	31.214	1.464	1.491
Roma	1.373	3.426.218	1.125.849	9.043	511.878	23.879	19.777
Latina	245	628.874	217.695	1.621	107.123	5.005	4.301
Frosinone	313	363.554	120.362	841	71.590	3.101	2.652
<b>Lazio</b>	<b>2.361</b>	<b>4.869.243</b>	<b>1.607.645</b>	<b>12.503</b>	<b>772.267</b>	<b>35.734</b>	<b>30.173</b>
<b>ITALIA</b>	<b>31.153</b>	<b>52.928.881</b>	<b>17.009.157</b>	<b>119.409</b>	<b>9.366.218</b>	<b>415.043</b>	<b>396.706</b>
2009	Fabbricati			Abitazioni			
	Numero	Volume (m³)	Superficie totale (mq)	Numero	Superficie abitabile (mq)	Stanze	Accessori
Viterbo	290	405.743	132.452	853	70.005	3.321	2.494
Rieti	109	154.375	52.131	317	28.679	1.180	802
Roma	1.525	4.634.552	1.556.971	12.522	696.632	32.333	25.847
Latina	226	578.538	192.216	1.544	103.302	5.048	3.586
Frosinone	327	451.673	145.234	966	78.864	3.455	2.730
<b>Lazio</b>	<b>2.477</b>	<b>6.224.881</b>	<b>2.079.004</b>	<b>16.202</b>	<b>977.482</b>	<b>45.337</b>	<b>35.459</b>
<b>ITALIA</b>	<b>31.798</b>	<b>64.165.812</b>	<b>19.864.957</b>	<b>141.587</b>	<b>10.703.097</b>	<b>482.900</b>	<b>412.747</b>

*Dati ISTAT pubblicati 31/07/2015.*

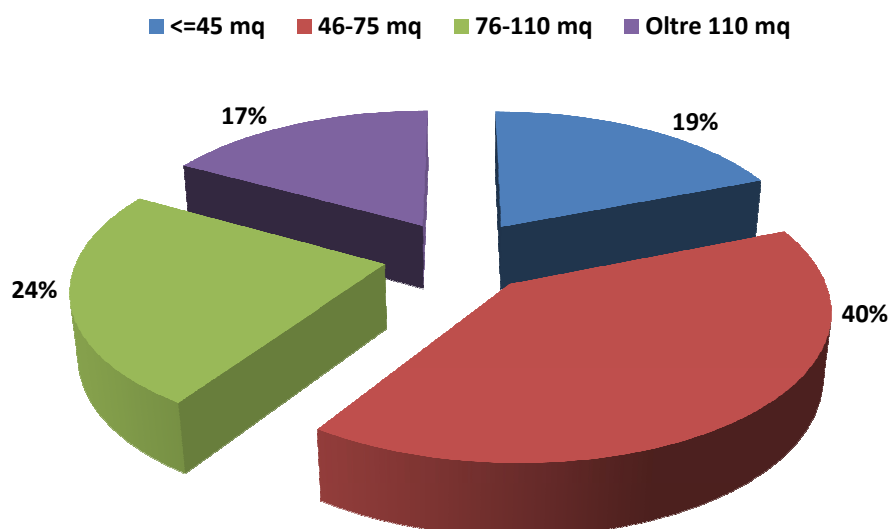
**Andamento del numero dei permessi di costruire abitazioni nelle province del Lazio anni 2009-'13**



**Permessi di costruire di abitazioni per numero di stanze per gli anni 2009-2013 nel Lazio**



**Permessi di costruire abitazioni per classi di superficie utile nel Lazio anni 2009-'13**



**Permessi di costruire. Abitazioni in fabbricati residenziali nuovi per numero di stanze e per provincia. Anni 2009-2013**

2013	Abitazioni per numero di stanze *					
	<i>*Secondo le definizioni adottate, tra le stanze vengono considerate le cucine quando hanno le caratteristiche di stanza</i>					
Numero Stanze	1	2	3	4	5	6 e oltre
Viterbo	6	68	114	76	49	33
Rieti	1	36	68	16	9	25
Roma	396	1.587	735	402	216	87
Latina	29	140	208	125	110	34
Frosinone	25	77	105	75	69	41
<b>Lazio</b>	<b>457</b>	<b>1.908</b>	<b>1.230</b>	<b>694</b>	<b>453</b>	<b>220</b>
<b>ITALIA</b>	<b>2.396</b>	<b>10.322</b>	<b>14.450</b>	<b>12.155</b>	<b>9.173</b>	<b>4.912</b>
2012						
Viterbo	6	40	88	72	89	32
Rieti	21	48	48	83	41	21
Roma	751	2.685	1.434	504	168	89
Latina	83	204	270	149	129	82
Frosinone	36	93	161	125	89	44
<b>Lazio</b>	<b>897</b>	<b>3.070</b>	<b>2.001</b>	<b>933</b>	<b>516</b>	<b>268</b>
<b>ITALIA</b>	<b>4.018</b>	<b>16.981</b>	<b>22.947</b>	<b>18.950</b>	<b>12.720</b>	<b>6.442</b>
2011						
Viterbo	29	180	214	105	120	56
Rieti	4	135	315	176	166	64
Roma	1.388	4.456	2.809	688	322	147
Latina	101	319	440	343	169	47
Frosinone	102	169	270	179	175	65
<b>Lazio</b>	<b>1.624</b>	<b>5.259</b>	<b>4.048</b>	<b>1.491</b>	<b>952</b>	<b>379</b>
<b>ITALIA</b>	<b>5.143</b>	<b>23.962</b>	<b>32.847</b>	<b>25.723</b>	<b>17.085</b>	<b>7.631</b>
2010						
Viterbo	6	80	189	137	130	51
Rieti	12	79	138	83	55	38
Roma	1.242	3.480	2.661	1.028	410	222
Latina	156	451	485	253	221	55
Frosinone	55	152	207	174	178	75
<b>Lazio</b>	<b>1.471</b>	<b>4.242</b>	<b>3.680</b>	<b>1.675</b>	<b>994</b>	<b>441</b>
<b>ITALIA</b>	<b>5.448</b>	<b>26.227</b>	<b>35.556</b>	<b>26.137</b>	<b>17.687</b>	<b>8.354</b>
2009						
<b>Lazio</b>	<b>1.428</b>	<b>6.661</b>	<b>4.132</b>	<b>2.319</b>	<b>1.214</b>	<b>448</b>
<b>ITALIA</b>	<b>6.528</b>	<b>32.985</b>	<b>41.871</b>	<b>31.809</b>	<b>19.358</b>	<b>9.036</b>

Dati ISTAT pubblicati 31/07/2015.