

Composizione nuovi mutui. (quote percentuali)									
	LAZIO			CENTRO			ITALIA		
	2007	2013	2014	2007	2013	2014	2007	2013	2014
Età									
Fino a 34 anni	33,1	28,7	25,9	36,2	31,2	29,3	39,8	34,8	33,6
35-45	37,1	35,6	36,3	36	35,6	36,7	35,7	35,5	36,5
oltre 45 anni	29,8	35,7	37,8	27,8	33,1	34	24,5	29,7	29,8
Nazionalità									
Italiani	90,2	94,7	94,2	89,1	94,5	93,7	86,9	93,2	92,6
Stranieri	9,8	5,2	5,8	10,8	5,4	6,2	12,2	6	6,7
Sesso									
Maschi	55,8	53,7	54,5	56	54,4	55,3	56,7	55,8	55,7
Femmine	44,2	46,3	45,5	44	45,6	44,7	43,3	44,2	44,3
Importo (in euro)									
meno di 95.000	17,6	17,1	18,6	19,7	21,2	22,5	22,2	25,3	25,8
95.000 -120.000	22,9	22,7	24,2	24,7	24,7	25,8	27,2	27,3	27,7
120.000 -150.000	20,5	21,5	20,5	21,7	21,3	20,5	22,9	20,4	20,2
oltre 150.000	39	38,8	36,8	33,9	32,9	31,1	27,7	27	26,4

Fonte dati: Banca d'Italia

Numero Transazioni Normalizzate con Mutuo Ipotecario nel 2014 e variazione annua

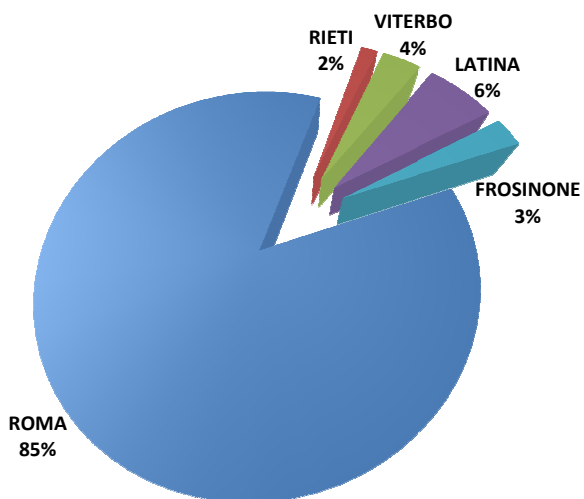
	PROVINCIA				CAPOLUOGHI			RESTO PROVINCIA			
	NTN IP	Var.% dal 2013	NTN-IP per prv. % (1)	Incidenza % NTN-IP su NTN PF (2)	NTN IP	Var.% dal 2013	Incidenza % NTN-IP su NTN PF (2)	NTN IP	Var.% dal 2013	NTN-IP per prv. % (1)	Incidenza % NTN-IP su NTN PF (2)
ROMA	17.071	14,30%	85,50%	46,60%	12.339	16,70%	47,80%	4.732	8,50%	68,60%	43,70%
RIETI	306	10,90%	1,50%	24,40%	106	-2,00%	34,90%	200	19,20%	2,90%	21,00%
VITERBO	742	8,50%	3,70%	30,80%	179	-1,80%	33,50%	563	12,20%	8,20%	30,00%
LATINA	1.300	23,40%	6,50%	39,50%	369	12,40%	42,80%	930	28,40%	13,40%	38,40%
FROSINONE	551	2,80%	2,80%	28,60%	76	-13,10%	42,60%	476	5,80%	6,90%	27,20%
LAZIO	19.970	14,20%	100,00%	43,80%	13.069	15,80%	47,20%	6.901	11,20%	100,00%	38,70%

Dati Agenzia delle Entrate – OMI

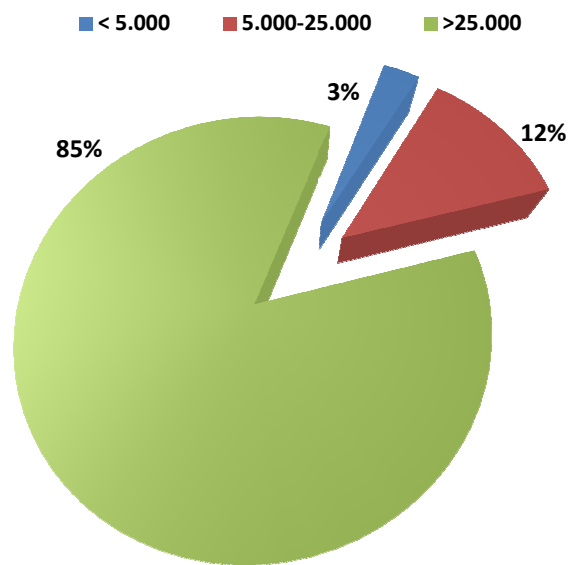
(1) N.T.N. con Mutuo Ipotecario per provincia in percentuale sul totale del Lazio.

(2) Incidenza percentuale delle N.T.N. con mutuo ipotecario sul totale delle N.T.N. stipulate da Persone Fisiche.

Distribuzione N.T.N. con mutui ipotecari nel 2014 per province

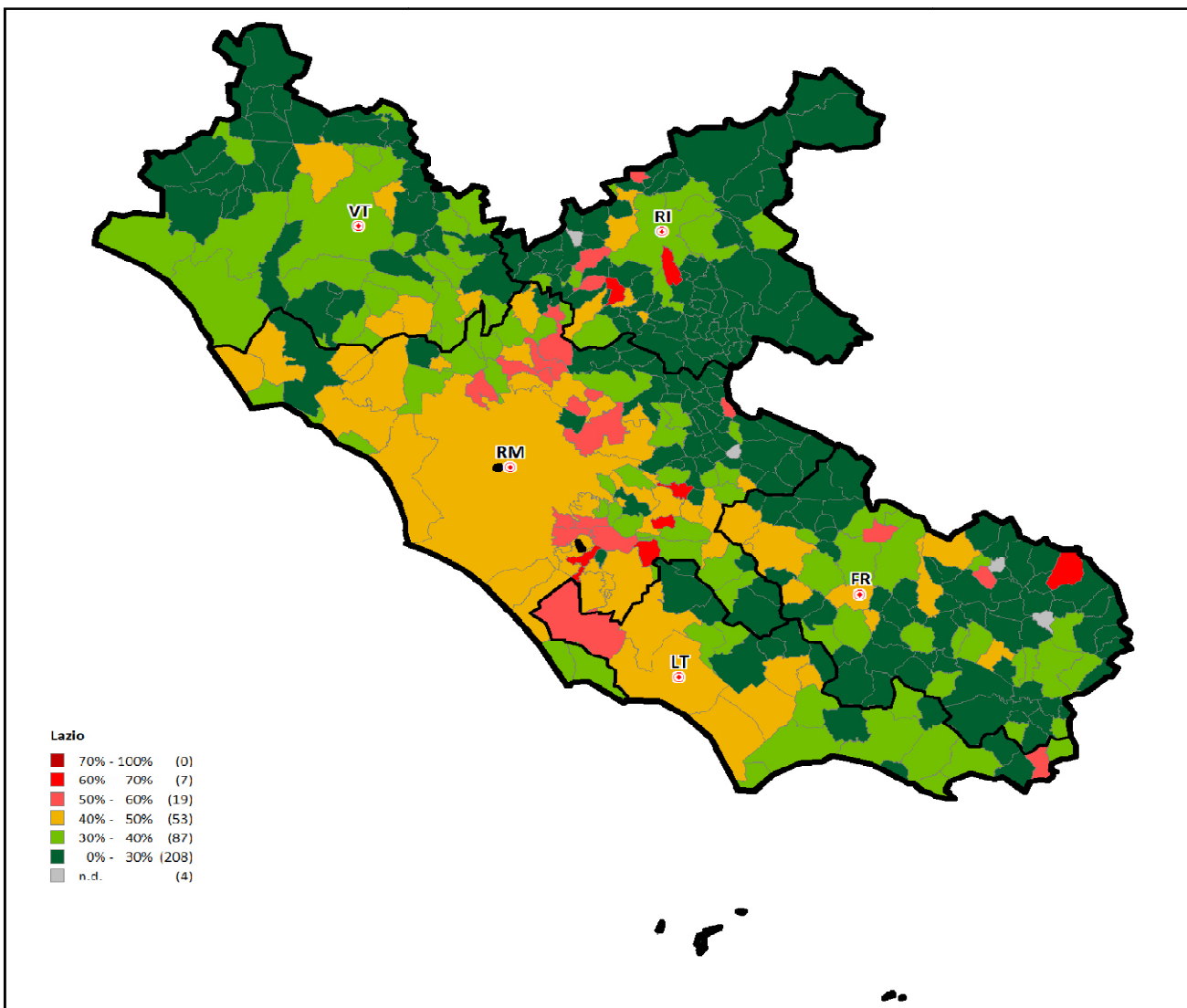


Distribuzione Nr.Trans.N. con mutui ipotecari nel 2014 per classi demografiche dei comuni



Dati Agenzia delle Entrate – OMI

Mappa distribuzione incidenza NTN IP 2014 su NTN nei comuni della regione



Fonte Osservatorio del Mercato Immobiliare