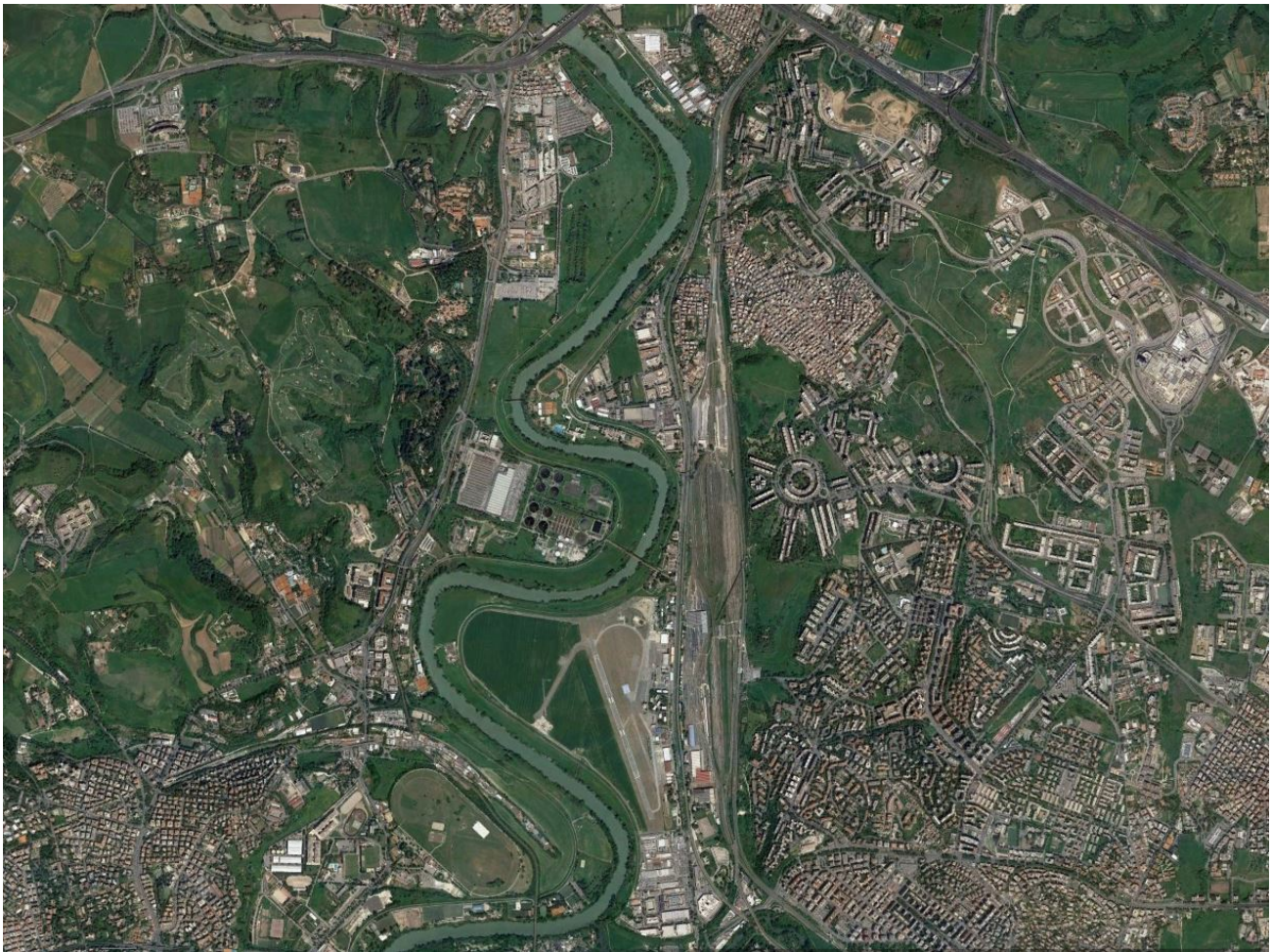




REGIONE
LAZIO



Committente: REGIONE LAZIO - Direzione Lavori Pubblici, Stazione Unica Appalti, Risorse Idriche e Difesa del Suolo - Area vigilanza e Bacini Idrografici - Ing. Wanda D'ERCOLE	data	.
	disegno n.	.
Responsabile del Procedimento: Per. Ed. Maurizio Peccolo	sostituisce il dis. n.	.
	sostituito dal dis. n.	.
Progettista: Per. Ed. Maurizio Peccolo	scala	.
	disegnato da:	.
Interventi di sfalcio dell'argine da Castel Giubileo a Via del Foro Italico e gestione del pronto intervento degli impianti idrovori di Via Salaria in sponda sx e di Via Flaminia in sponda dx del fiume Tevere in Comune di Roma.	controllato:	.
	prescrizioni:	.
oggetto: ELENCO PREZZI	allegato:	.

Interventi di sfalcio dell'argine da Castel Giubileo a Via del Foro italico e gestione del pronto intervento degli impianti idrovori di Via Salaria in sponda sx e di Via Flaminia in sponda dx del fiume Tevere nel comune di Roma.

ELENCO PREZZI UNITARI

1) (Analisi n° 2) Nolo pompe idrovore a scoppio dalla capacità di almeno 1,00 m³/sec durante eventi di piena e dalla prevalenza di nove metri, in sostituzione dei macchinari esistenti negli impianti idrovori di Via Salaria e Via Flaminia, in quanto non più efficienti, non più funzionali, fuori norma e oramai dismessi. Nella fornitura è compresa la chiusura delle paratoie a mano, la posa delle tubazioni di pompaggio nella vasca d'accumulo, e la posa della tubazione di scarico sopra l'argine, sino allo sbocco nel canale di scarico. È compreso l'approvvigionamento continuo del carburante necessario al funzionamento del macchinario.

Ora € 19,40

2) (Analisi n° 1) Pulizia degli ambienti interni ed esterni che costituiscono gli impianti idrovori, quali stanze, bagni e magazzini dove sono locate le elettropompe, e cortile esterno. La pulizia deve essere svolta con l'utilizzo di saponi detergenti, decespugliatori per il taglio delle erbe ed altri materiali di uso e consumo a carico della impresa appaltatrice. L'approvvigionamento idrico, qualora l'acqua non fosse erogata negli impianti, dovrà essere portata sul posto dalla ditta medesima. Inoltre l'Impresa suddetta dovrà relazionare su apposito registro controfirmato, la data e l'ora di intervento nonché i lavori svolti.

Cadauno € 160,00

3) (Analisi n° 3) Per interventi in caso di piene al fine di assicurare il funzionamento continuo degli impianti durante le quali si richiede la presenza di n° 1 operaio specializzato e n° 1 operaio comune a conduzione di ogni singolo impianto idrovoro per tutta la durata del servizio di piena. Tale intervento è da eseguirsi a cura dell'Impresa previo allertamento da parte dell'Amministrazione Appaltante, quando la situazione meteorologica faccia presupporre possibili avviamenti dell'impianto idrovoro e comprende tutte le procedure per il contatto diretto con la Sala Operativa e/o con il Direttore del Servizio di Piena dell'Ufficio, per eventuali Ordini di Servizio, chiarimenti o l'attingimento di informazioni per il monitoraggio sul territorio.

Naturalmente l'impresa dovrà rendersi sempre reperibile, per tutta la durata dell'appalto ed è tenuta a comunicare tutti i suoi movimenti entro congruo tempo al personale preposto dell'Amministrazione appaltante. Inoltre l'Impresa dovrà redigere su apposito registro controfirmato e datato, la relazione per la prestazione avvenuta ed eventuali deduzioni e proposte per il miglioramento del Servizio di Piena. Resta inteso che l'Impresa stessa sarà assolutamente responsabile del mancato intervento e/o funzionamento del sistema di pompaggio e quindi dei relativi danni civili e penali.

Ora € 80,00

4) (Analisi n° 4) Sovrapprezzo per interventi in caso di piene al fine di assicurare il funzionamento continuo degli impianti da eseguirsi nelle ore notturne e/o festive.

Ora € 25,00

5) (Prezziario Regione Lazio – Rif. F.I.01.2.b.) Taglio di vegetazione spontanea costituita da essenze prevalentemente prative eseguita su superfici orizzontali o inclinate, sponde, corpi arginali, anche in presenza di cannuce palustri presenti per qualsiasi estensione compreso l'accatastamento delle materie, la loro bruciatura in luoghi idonei, il carico sul mezzo di trasporto e l'allontanamento a rifiuto dei residui nonché le indennità di passaggio attraverso proprietà private e di occupazione di suolo pubblico o privato, eseguito a mano.

M² € 3,69

6) (Analisi n° 5) Taglio di vegetazione presente sui corpi arginali composta da canneti, rovi, alberature con diametro \leq di \varnothing 10,00 cm, da eseguire con mezzo meccanico attrezzato con idonea trincia. Esclusa la raccolta dei residui del taglio e il loro trasporto a rifiuto; i residui dovranno essere lasciati sul posto, opportunamente trinciati, sino al loro naturale deperimento. Compresa la costituzione di rampe provvisorie per il passaggio mezzi e il loro ripristino a fine lavori e compreso ogni altro onere e magistero per dare il lavoro compiuto a regola d'arte.

M² € 0,37

7) (Prezziario Regione Lazio – Rif. F.I.02.12.) Espurgo di canali collettori coperti di adduzione agli impianti idrovori mediante asportazione di materie limose, fangose, ecc. di qualsiasi natura e consistenza anche in presenza di acqua stabilizzatasi nel cavo fino a cm 20 compreso il paleggiamento, l'avvicinamento delle materie all'apertura per la successiva estrazione, l'uso di mezzi d'opera di sicurezza (elmetti, maschere, ecc.), il carico sul mezzo di trasporto, eseguito a mano. (in sostituzione dell'operazione "carico sul mezzo di trasporto" deve intendersi "deposito nel circostante alveo dei materiali scavati sino al loro defluimento").

M³ € 120,86

8) (Prezziario Regione Lazio – Rif. F.I.01.6.a) Taglio di piante arboree, di qualsiasi altezza, eseguito lungo le sponde, l'alveo dei corsi d'acqua sopra e sotto il livello della m.o. con qualsiasi mezzo compreso il taglio a piccole sezioni, il carico, l'allontanamento del materiale di risulta che resta di proprietà dell'Impresa e la successiva bruciatura dei fogliame e delle ramaglie in luoghi idonei nonché le indennità di passaggio attraverso proprietà private e di occupazione di suolo pubblico o privato con diametro compreso da 10 cm a 20 cm, misurato a 1 m da terra.

Cadauno € 13,07

9) (Prezziario Regione Lazio – Rif. F.I.01.6.b) Taglio di piante arboree, di qualsiasi altezza, eseguito lungo le sponde, l'alveo dei corsi d'acqua sopra e sotto il livello della m.o. con qualsiasi mezzo compreso il taglio a piccole sezioni, il carico, l'allontanamento del materiale di risulta che resta di proprietà dell'Impresa e la successiva bruciatura dei fogliame e delle ramaglie in luoghi idonei nonché le indennità di passaggio attraverso proprietà private e di occupazione di suolo pubblico o privato con diametro compreso da 20 cm a 30 cm, misurato a 1 m da terra.

Cadauno € 65,79

10) (Prezziario Regione Lazio – Rif. F.I.02.7.a) Scavo a sezione obbligata in alveo o lungo la sponda dei corsi d'acqua spinto fino alla profondità di 2,00 m dal piano di sbancamento o, in mancanza di questo, dall'orlo del cavo compreso il taglio e la rimozione di radici, ceppaie, pietre e trovanti di volume fino a 0,50 m³, sia in asciutto che in presenza di acqua stabilizzantesi nel cavo fino ad una altezza di 20 cm, esclusa quella proveniente da falda; compreso e compensato l'onere per il rispetto di costruzioni sotterranee quali fogne condutture in genere, cavi ecc. e, inoltre, compreso lo spianamento e la configurazione del fondo, anche se a gradoni, l'eventuale profilatura di pareti, scarpate e cigli, il paleggio ad uno o più sbracci, il deposito lungo lo scavo del materiale da riutilizzare per il rinterro, le sbadacchiature di qualsiasi tipo e consistenza, esclusa soltanto quella a cassa chiusa e compreso il carico sul mezzo di trasporto del materiale da portare a rifiuto.

€/m³ € 21,56

11) (Prezziario Regione Lazio – Rif. A.3.03.5.b) Carico e trasporto a discariche e/o impianti autorizzati che dovranno vidimare copia del formulario d'identificazione del rifiuto trasportato secondo le norme vigenti, con qualunque mezzo, di materiale proveniente da demolizioni e scavi, anche se bagnato compreso il carico eseguito con mezzi meccanici o a mano e il successivo scarico. Esclusi gli oneri di discarica.

€/t € 8,42

12) (Prezziario Regione Lazio – Rif. A.3.03.7.a) Compenso alle discariche autorizzate o impianto di riciclaggio, comprensivo tutti gli oneri, tasse e contributi, per conferimento di materiale di risulta proveniente da demolizioni per rifiuti speciali inerti. L'attestazione dello smaltimento dovrà essere attestato a mezzo dell'apposito formulario di identificazione rifiuti debitamente compilato e firmato in ogni sua parte. La consegna del modulo del formulario alla D.L. autorizzerà la corresponsione degli oneri.

€/t € 11,00