

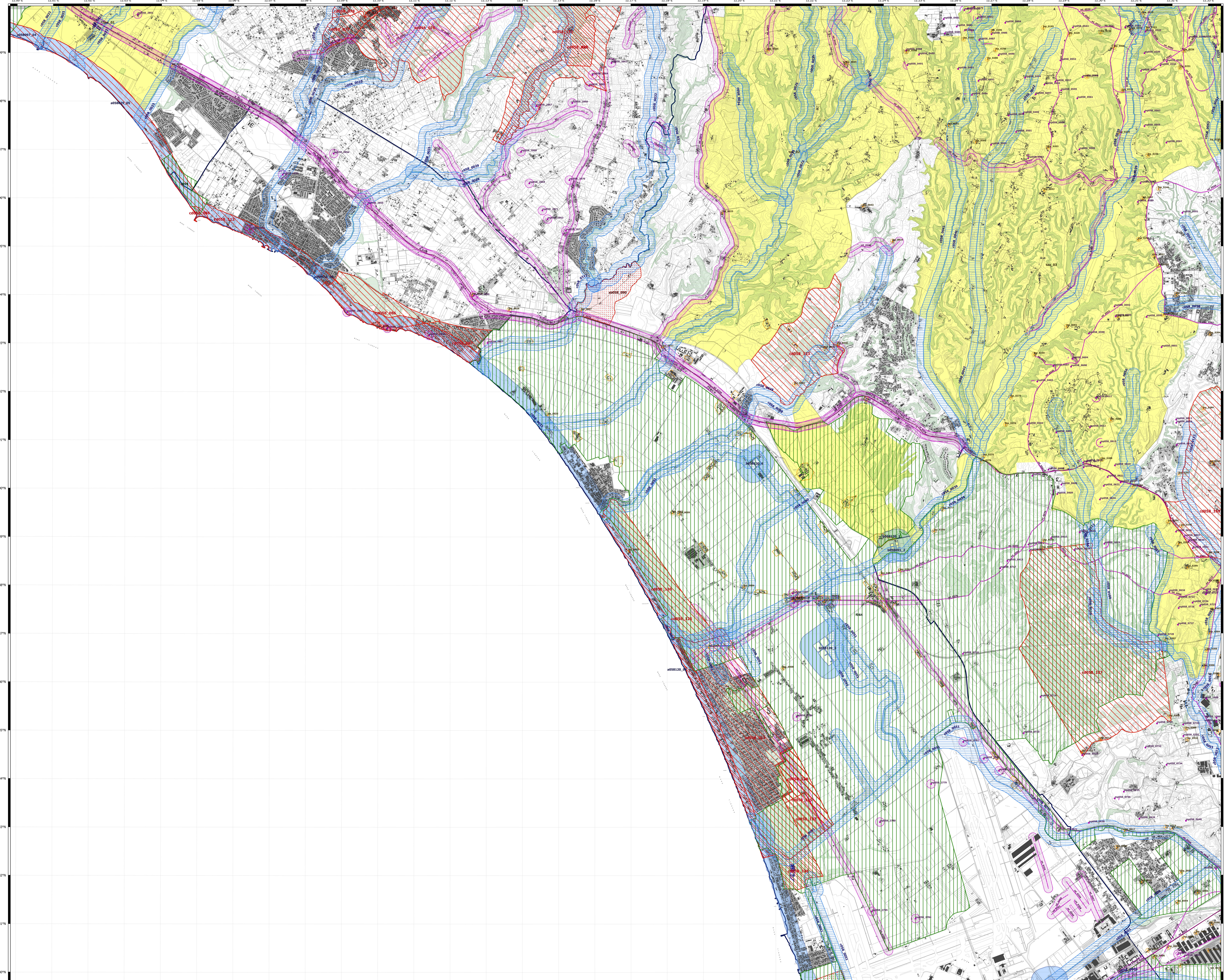
scala 1:25.000

Accordo Regione Lazio - Ministero per i Beni e le Attività Culturali e per il Turismo
articolo 143, comma 2, D.Lgs. 42/2004

Assessorato Urbanistica Politiche abitative, Case popolari, Politiche del Mare

REGIONE LAZIO
DIREZIONE REGIONALE URBANISTICA E POLITICHE ABITATIVE
E PAESAGGISTICO

PTPR approvato con DCR 5/2021 - elaborato rettificato con DGR 228/2022 25/1/2024



Legenda

Individuazione degli immobili e delle aree di notevole interesse pubblico art. 134 co. 1 lett. a) e b) D.Lgs. 42/2004	
ab050_001	beni, di cui a) beni singoli naturali, geologici, vulc., parità e giardini art. 814/15
ab050_002	beni, di cui b) beni d'interesse, vale locale con valore storico-artistico, letterario, paesaggistico art. 814/15
ab050_003	beni, di cui c) beni d'interesse, vale locale per zone di interesse archeologico art. 814/15
ab050_004	beni, di cui d) beni d'interesse, vale locale per zone di interesse storico-artistico art. 814/15

Recupero delle aree tutelate per legge art. 134 co. 1 lett. c) e d) D.Lgs. 42/2004	
ar050_001	di protezione delle bellezze costiere marittime art. 34
ar050_002	di protezione delle coste del litorale art. 35
ar050_003	di protezione dei fiumi, torrenti, corsi d'acqua art. 36
ar050_004	di protezione delle sorgenti art. 37
ar050_005	di protezione dei parchi e delle riserve naturali art. 38
ar050_006	di protezione delle aree forestali art. 39
ar050_007	di protezione per le aree sottoposte alle riserve agricole art. 40
ar050_008	di protezione delle zone costiere art. 41
ar050_009	di protezione delle zone di interesse archeologico art. 42
ar050_010	di protezione delle zone di interesse storico-artistico art. 43
ar050_011	di protezione delle zone di interesse storico-artistico art. 44
ar050_012	di protezione delle zone di interesse storico-artistico art. 45
ar050_013	di protezione delle zone di interesse storico-artistico art. 46
ar050_014	di protezione delle zone di interesse storico-artistico art. 47
ar050_015	di protezione delle zone di interesse storico-artistico art. 48

Individuazione del patrimonio identitario regionale art. 134 co. 1 lett. e) D.Lgs. 42/2004	
ir050_001	aree agricole della campagna romana art. 49
ir050_002	aree agricole della campagna romana art. 50
ir050_003	aree agricole della campagna romana art. 51
ir050_004	aree agricole della campagna romana art. 52
ir050_005	aree agricole della campagna romana art. 53
ir050_006	aree agricole della campagna romana art. 54
ir050_007	aree agricole della campagna romana art. 55
ir050_008	aree agricole della campagna romana art. 56
ir050_009	aree agricole della campagna romana art. 57
ir050_010	aree agricole della campagna romana art. 58
ir050_011	aree agricole della campagna romana art. 59
ir050_012	aree agricole della campagna romana art. 60
ir050_013	aree agricole della campagna romana art. 61
ir050_014	aree agricole della campagna romana art. 62
ir050_015	aree agricole della campagna romana art. 63

area urbanistica del PTPR
limiti comunali

