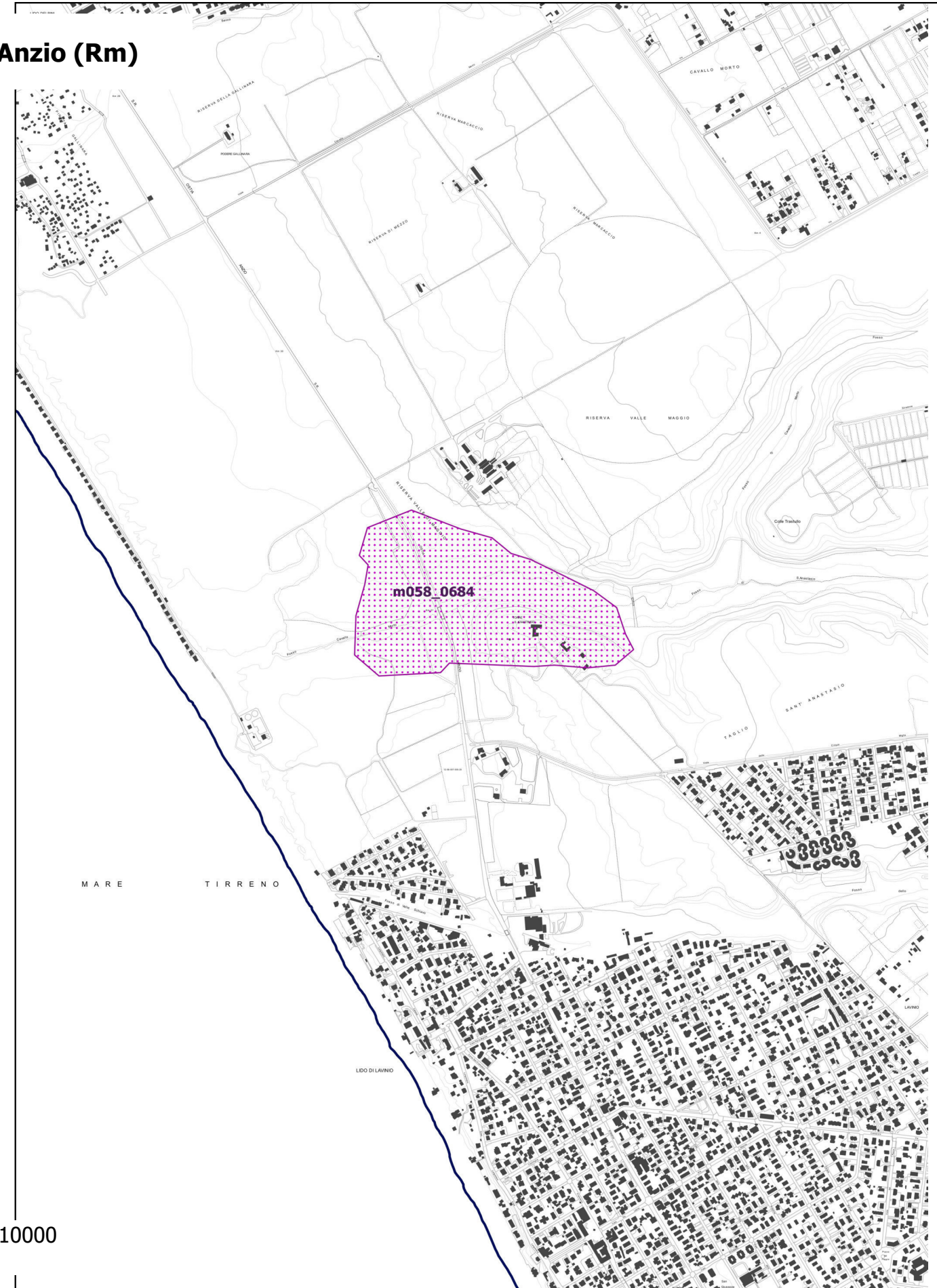
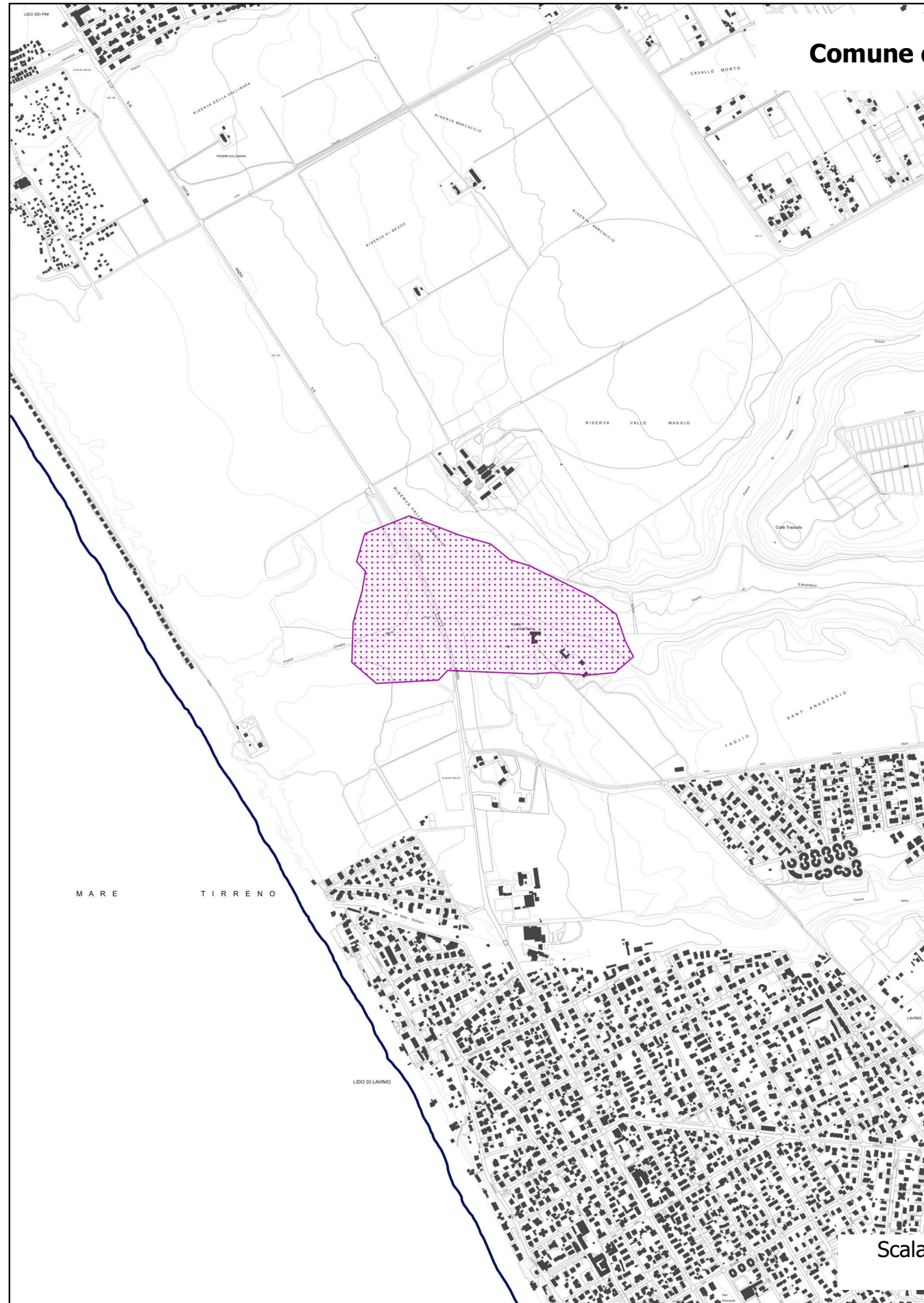


Inserimento etichette beni archeologici m058_0682, m058_0683
Segnalazione MIC prot. 496532 del 04 giugno 2021 , all.ti 4 e 5



Inserimento etichetta bene archeologico m058_0684
Segnalazione MIC prot. 496532 del 04 giugno 2021 , all.ti 4 e 5

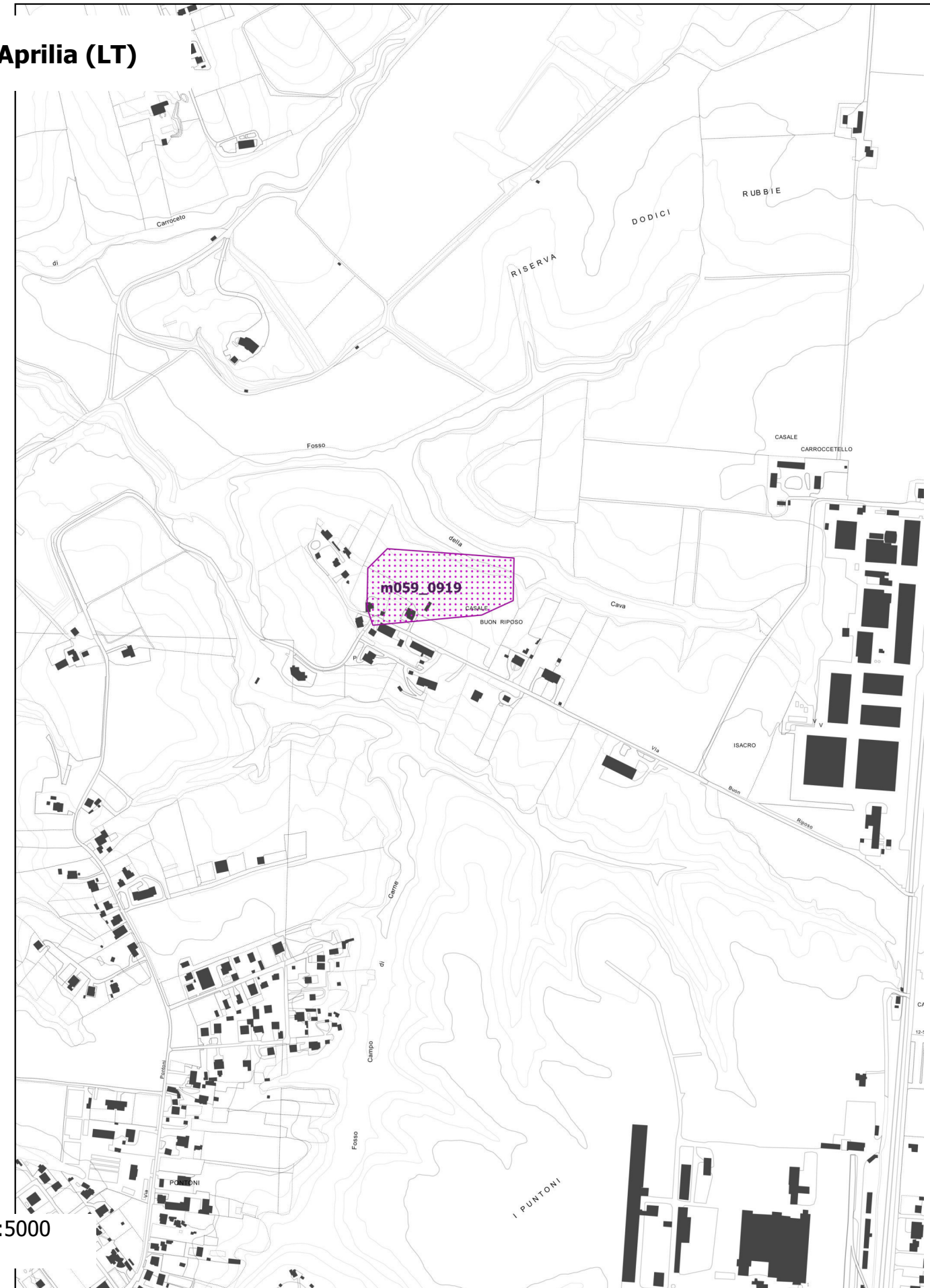
Comune di Anzio (Rm)



Scala 1:5000

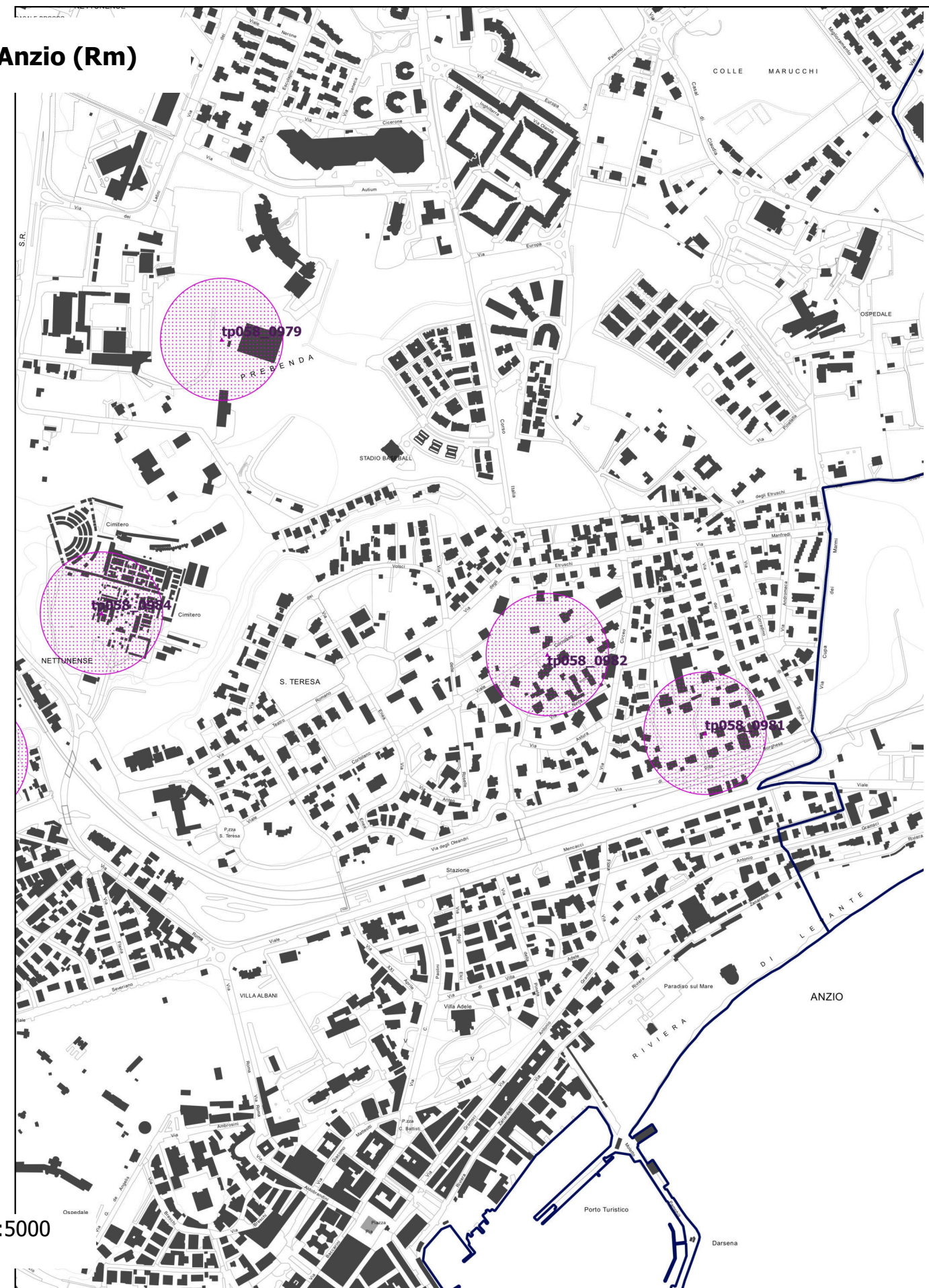
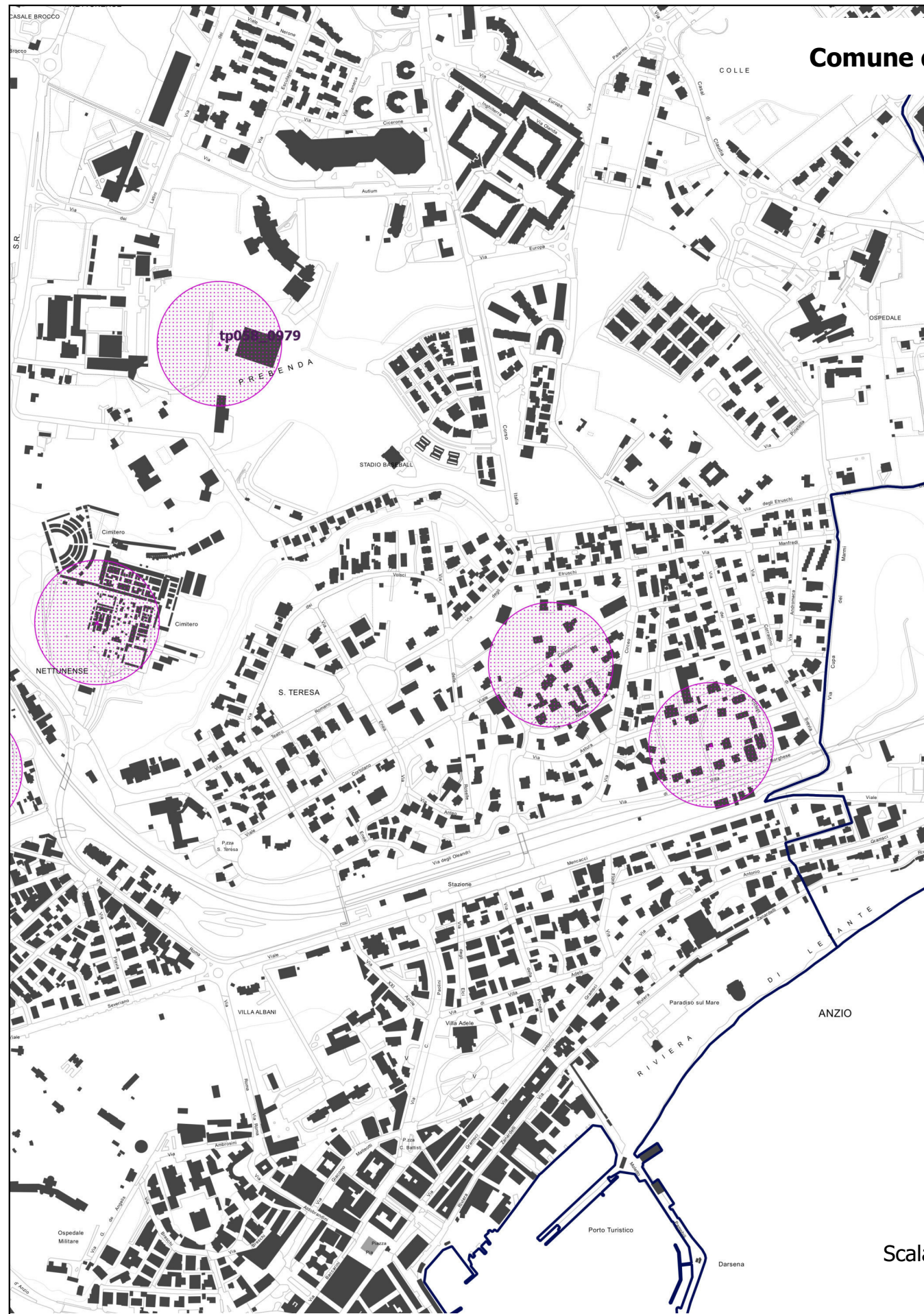


Inserimento etichette beni archeologici m058_0688, m058_0689, m058_0690, m058_0691, m058_0692, m058_0693, m058_0694, m058_0695
Segnalazione MIC prot. 496532 del 04 giugno 2021 , all.ti 4 e 5



Inserimento etichetta bene archeologico m059_0919
Segnalazione MIC prot. 496532 del 04 giugno 2021 , all.ti 4 e 5

Comune di Anzio (Rm)

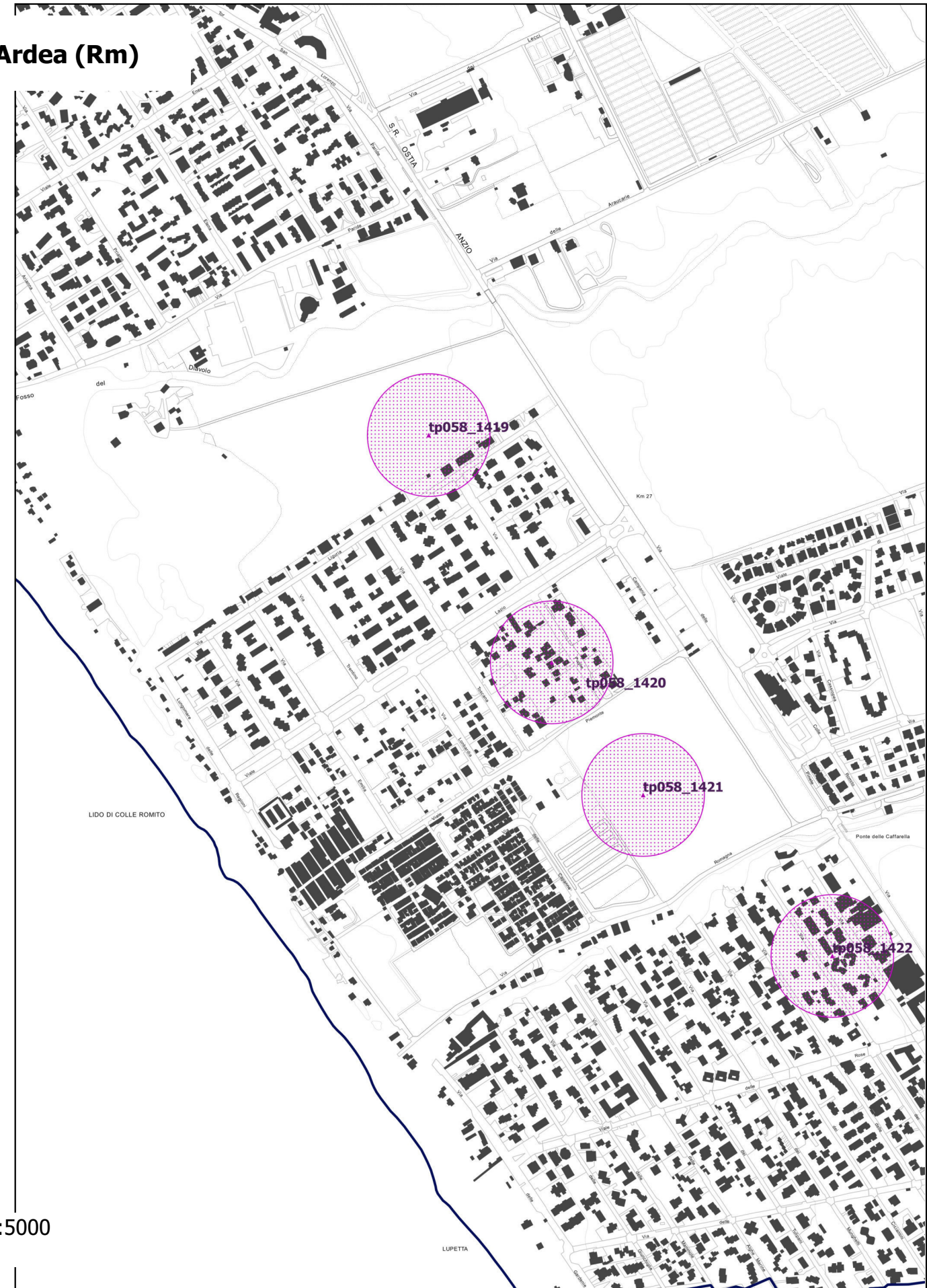


Scala 1:5000

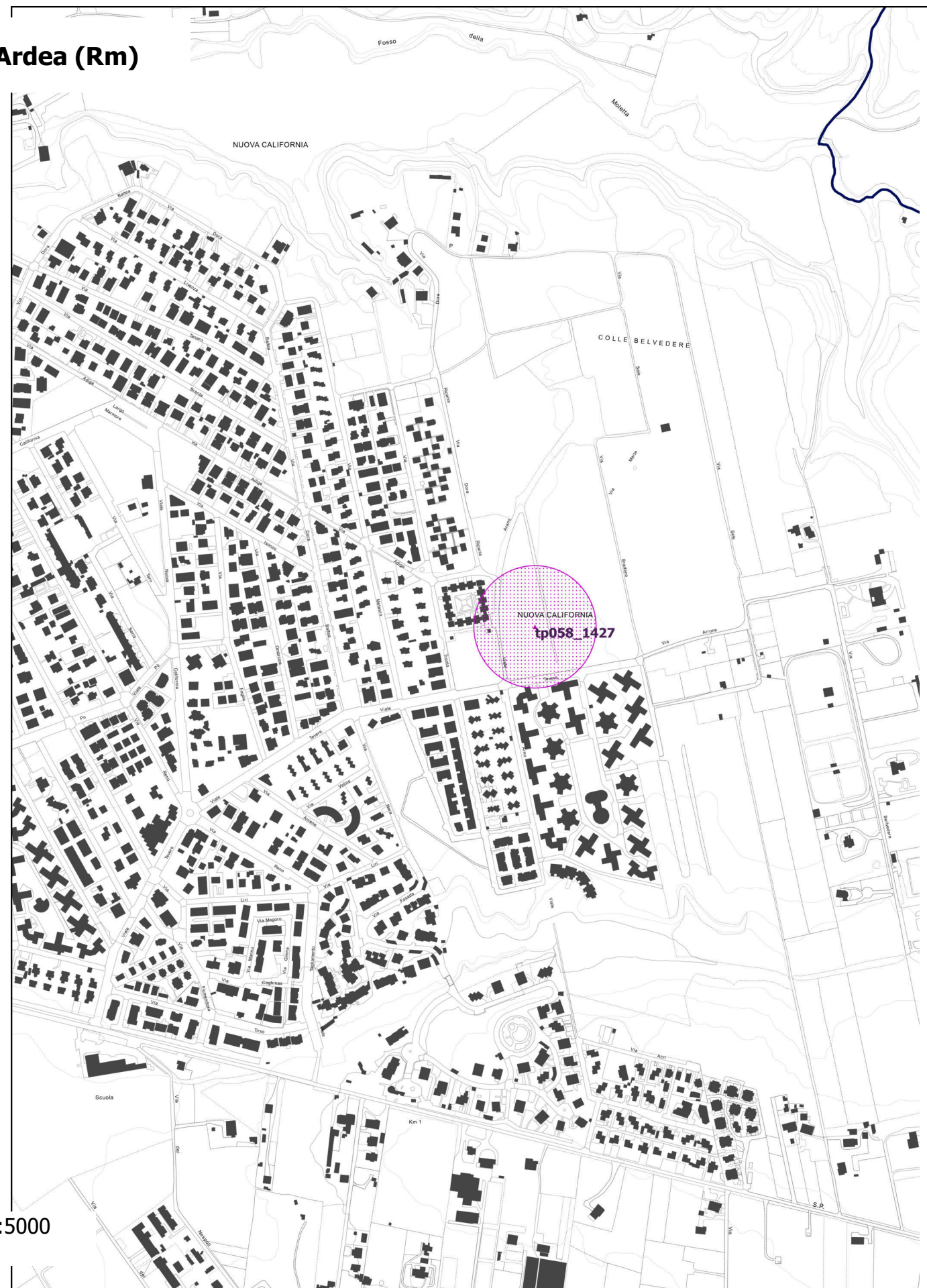
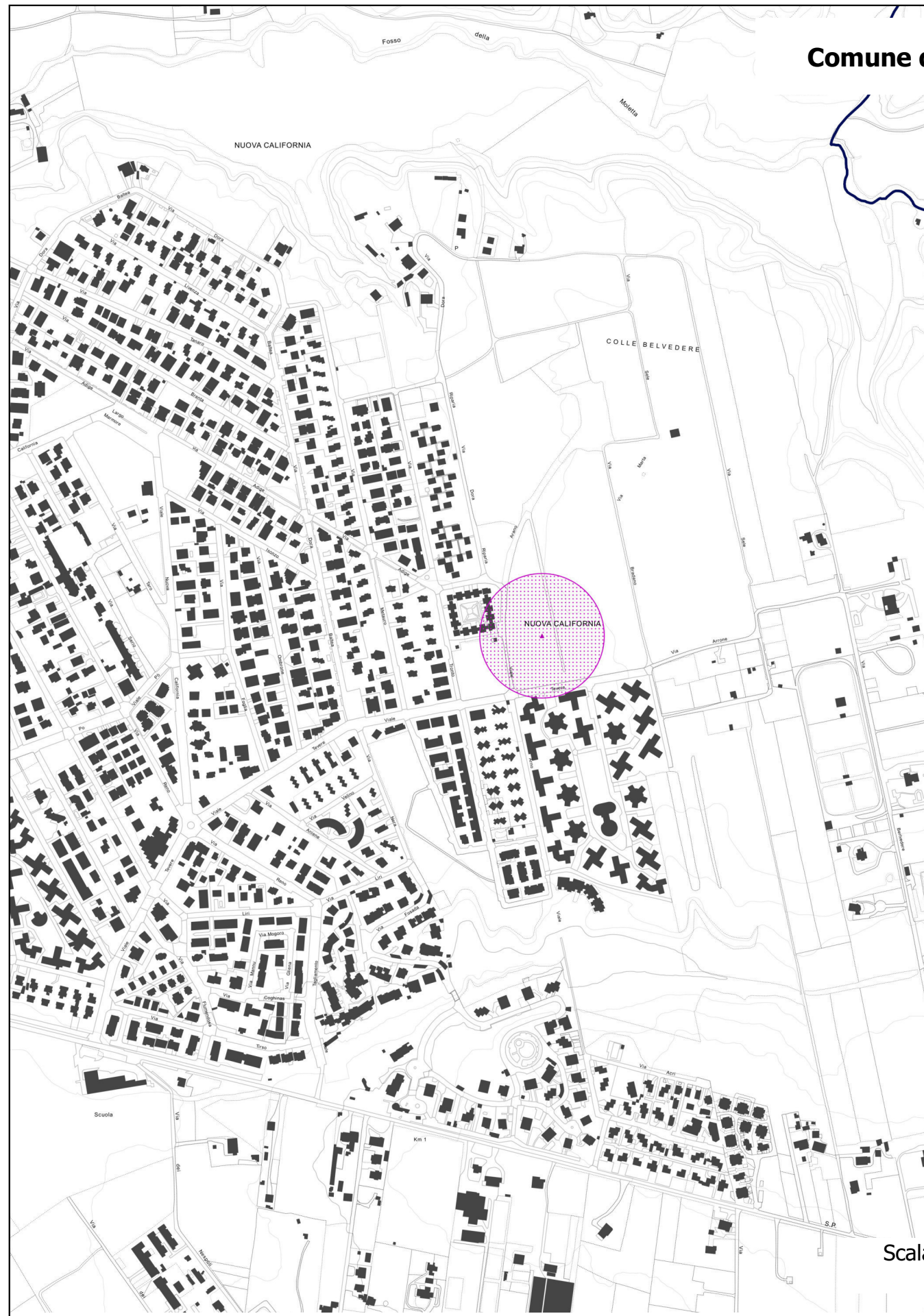
Inserimento etichette beni archeologici tp058_0981, tp058_0982, tp058_0984.
Segnalazione MIC prot. 496532 del 04 giugno 2021 , all.ti 4 e 5



Comune di Ardea (Rm)



Inserimento etichetta bene archeologico tp058_1420
Segnalazione MIC prot. 496532 del 04 giugno 2021 , all.ti 4 e 5



Inserimento etichetta bene archeologico tp058_1427
Segnalazione MIC prot. 496532 del 04 giugno 2021 , all.ti 4 e 5