



Infeas lazio

EDUCARE È COLTIVARE IL DOMANI

Sistema Regionale per l'Informazione, Formazione, Educazione Ambientale e alla Sostenibilità

UNA RETE CHE CRESCE

Risultati, partecipazione e
prospettive del sistema INFEAS Lazio

28|05|2026

11.30



Compraverde
Buygreen



Infeas Lazio

Seminare il futuro. Progettare l'identità condivisa della rete INFEAS Lazio,
a cura di Alessandra Bolli, Creative Director Urban Brand

SOMMARIO



FASE 1 – Mettere radici



FASE 2 – Leggere il sistema



FASE 3 – Dare identità



FASE 1 – Mettere radici

Tappa di Roma del **31 marzo**: confronto diretto con educatori, enti, associazioni e soggetti provenienti da territori diversi.

Sono emerse **aspettative, valori e bisogni**: elementi personali, professionali e collettivi, espressi sia dai singoli sia dalle realtà di appartenenza.

Doppia natura della rete INFEAS Lazio:
da un lato una realtà ancora **frammentata**, composta da soggetti autonomi e differenti;
dall'altro una comunità attraversata da uno **scopo comune**, da un DNA condiviso, da una tensione collettiva verso l'educazione ambientale, la cura del territorio e la sostenibilità.

Il branding nasce quindi da qui: non dall'imposizione di un'immagine esterna, ma dall'intuizione di qualcosa già presente da far emergere, ordinare e rendere visibile.



Dalle voci ai valori. Dalla frammentarietà al DNA condiviso.



FASE 2 – Leggere il sistema

Non una somma di soggetti isolati,
ma un **sistema vivo**,
composto da competenze, territori,
esperienze e azioni connesse.

Punti chiave

La rete nasce da soggetti diversi, ma
orientati da un intento comune.
Il lavoro progettuale ha cercato di rendere
leggibile questa complessità.



Che tipo di organismo è INFEAS?

**Non un contenitore, ma
un sistema di relazioni.**



Tre CHIAVI per leggere INFEAS Lazio

Struttura radicata

*Il legame con i territori,
le comunità locali,
le esperienze presenti.*

Rete connessa

*La relazione tra i diversi
educatori, gli enti, le
associazioni e tutti i
diversi soggetti.*

Sistema in espansione

*La capacità di
diffondere pratiche,
conoscenze e nuove
consapevolezze.*





Preparare il terreno al segno

La riflessione sul sistema ha portato alla ricerca di un'immagine capace di rappresentare la rete non come struttura chiusa, ma come processo: **qualcosa che nasce, si organizza, si apre e si diffonde.**

Punti chiave

La rete non viene rappresentata come schema rigido, ma come organismo in movimento. Il soggetto è stato scelto perché sintetizza rete, diffusione, trasformazione e interdipendenza.





FASE 3 – Dare identità

Il segno grafico si fonda sull'immagine del soffione, una forma naturale, una sfera organica perfetta: una geometria viva che rappresenta la rete nella sua interezza, un sistema coeso in cui ogni elemento è connesso agli altri.

Il soffione come rete

Ogni filamento si collega al centro, ma al tempo stesso è autonomo, pronto a distaccarsi e generare nuova vita, nuovi processi.

Il seme come diffusione

Quando il soffione si apre, i semi si disperdono nello spazio. Questo gesto naturale diventa il cuore del significato del logo: la rete non si limita a esistere, ma si espande poiché ogni seme diventa portatore di conoscenza, veicolo di educazione ambientale, attivatore di consapevolezza.

Il soffione come processo

Il soffione non è una forma statica, ma un processo in atto: nasce, si struttura, si apre, si diffonde.

La sostenibilità viene interpretata non come stato, ma come dinamica continua.

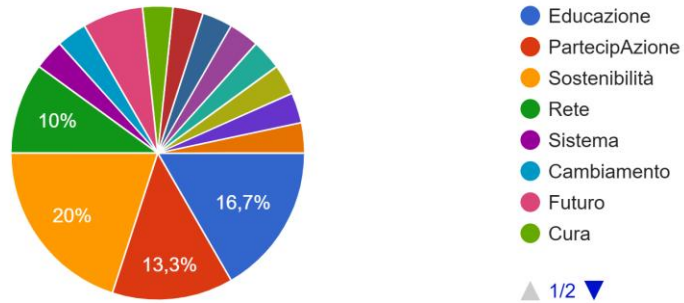


**INFEAS LAZIO non è solo una rete
che connette.
È una rete che coltiva il domani.**



Quali di queste parole rappresentano meglio i valori del nostro sistema?

30 risposte



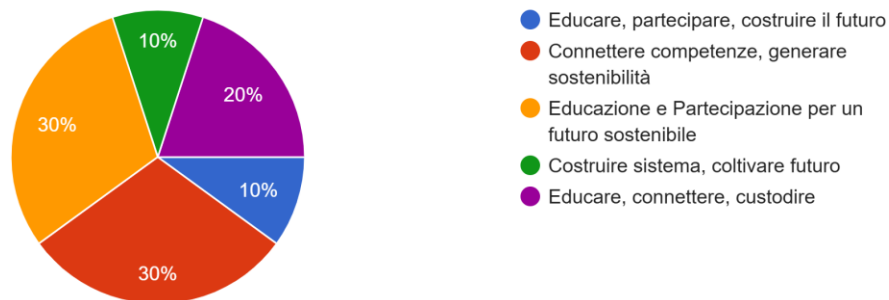
Quale claim poetico ritieni che racconti meglio la rete INFEAS?

30 risposte



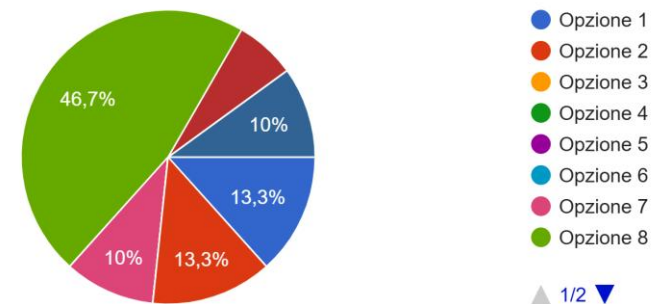
E se invece dovesse essere un claim più istituzionale?

30 risposte



Scegli il logo che pensi possa descrivere al meglio il nostro sistema!

30 risposte

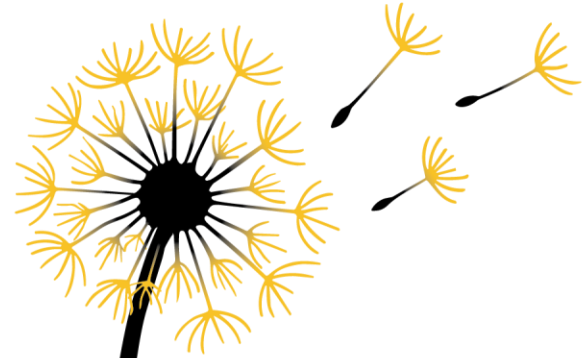




infeas lazio

/ LOGO PRIMARIO

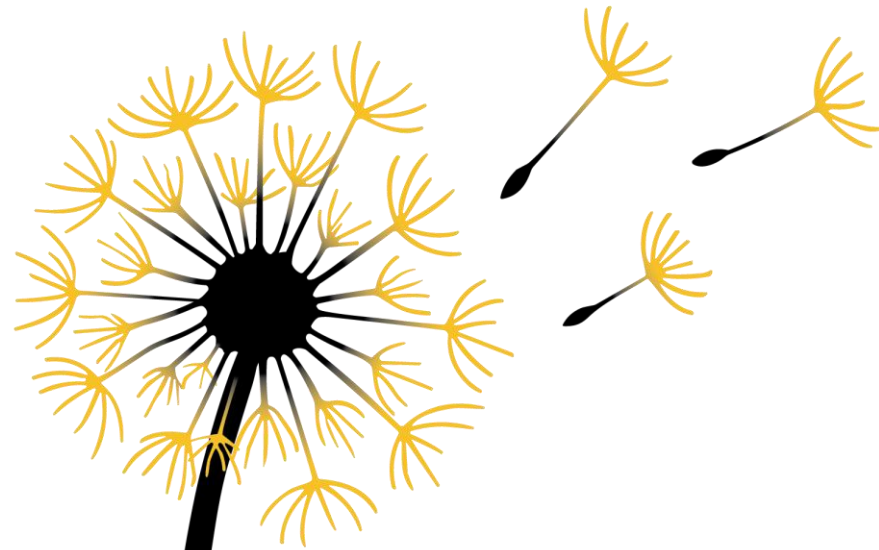




infeas lazio

/ LOGO ESTESO





Infeas lazio

EDUCARE È COLTIVARE IL DOMANI

Sistema Regionale per l'Informazione, Formazione, Educazione Ambientale e alla Sostenibilità

/ LOGO CLAIM









***Soffia su un soffione, non distruggi
nulla, anzi liberi i suoi semi.***

***Chi getta semi al vento,
farà fiorire il cielo.***



GRAZIE PER L'ATTENZIONE