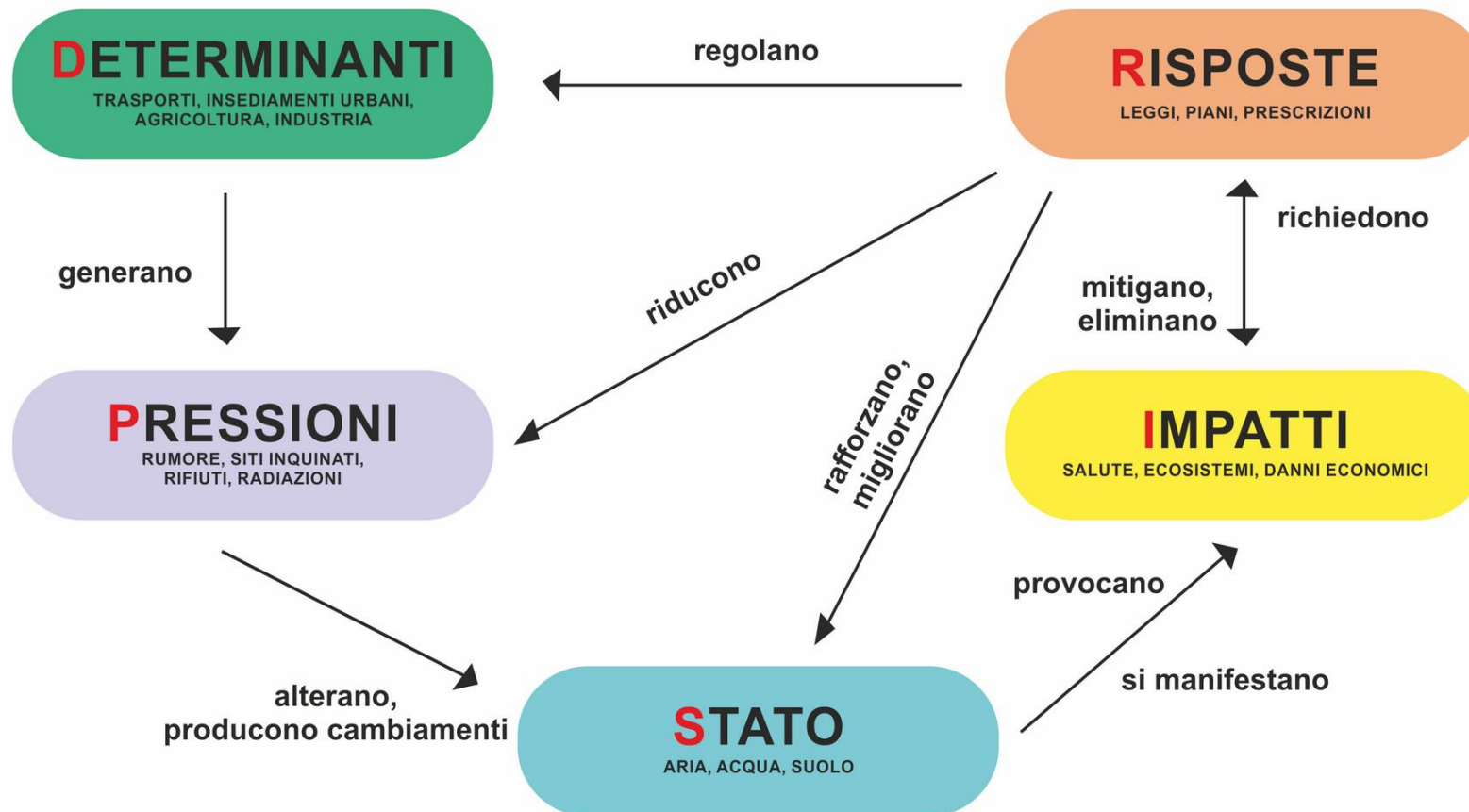


# Seminario formativo della Rete **INFEAS Lazio – Provincia di Latina**

*Dalle criticità ambientali ai percorsi  
educativi: dati, conoscenze e confronto  
per il territorio*

**3 febbraio 2026**

## Il ruolo delle Agenzie e lo schema DPSIR



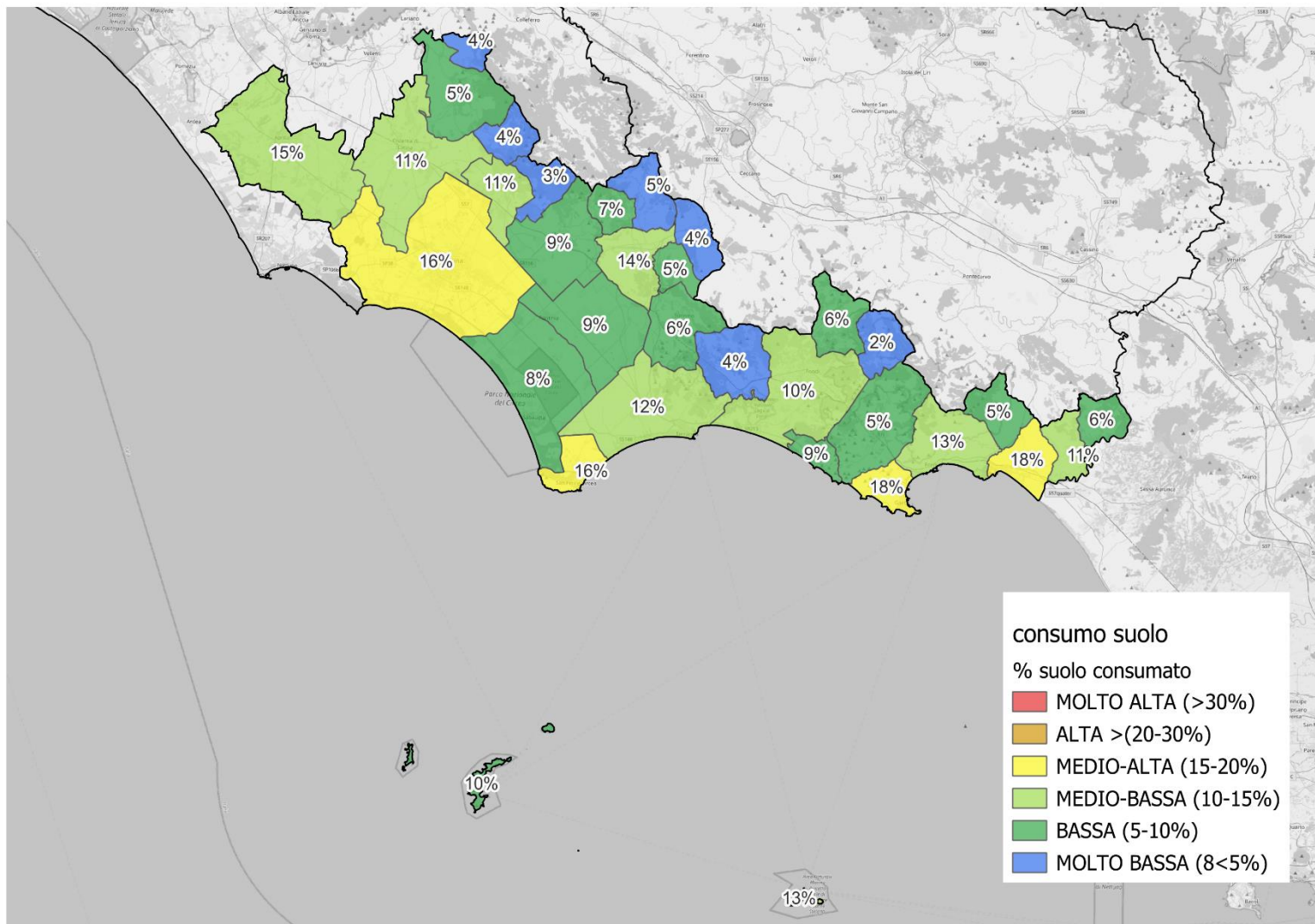
Il diagramma può essere letto a partire da ogni punto

Le Agenzie per la Protezione dell'Ambiente:

- Concorrono allo sviluppo delle conoscenze (Determinanti, pressioni, stato, impatti).
- Forniscono supporto tecnico alla definizione delle risposte («supporto alle decisioni»)

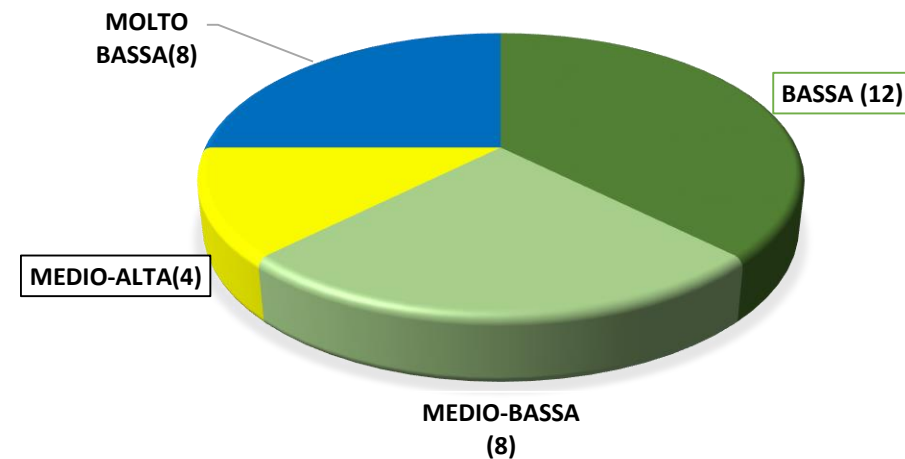
## Consumo di suolo

Dati Ispra/Arpalazio 2024



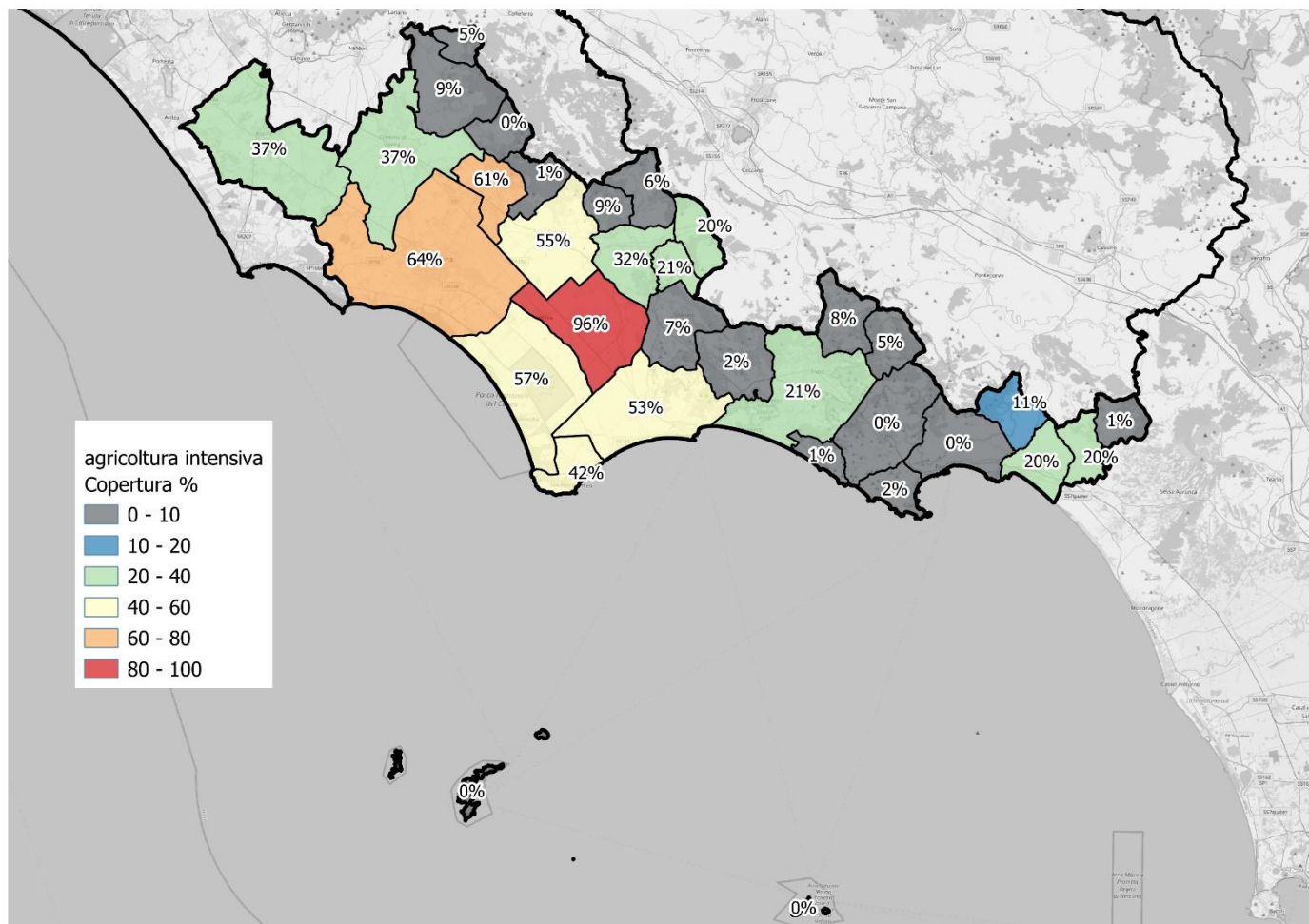
In Provincia di Latina, nessun comune ha una percentuale di suolo irreversibilmente consumato superiore al 18%.

### DISTRIBUZIONE



## Agricoltura intensiva

Dati Copertura Uso suolo CORINE LAND COVER 2018  
– categoria 2.1.1.1



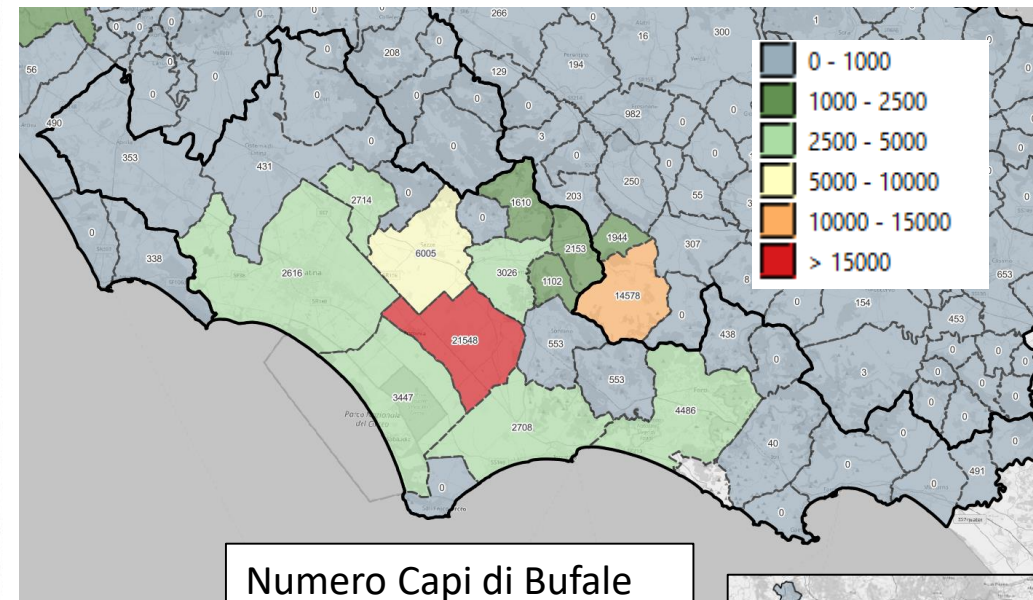
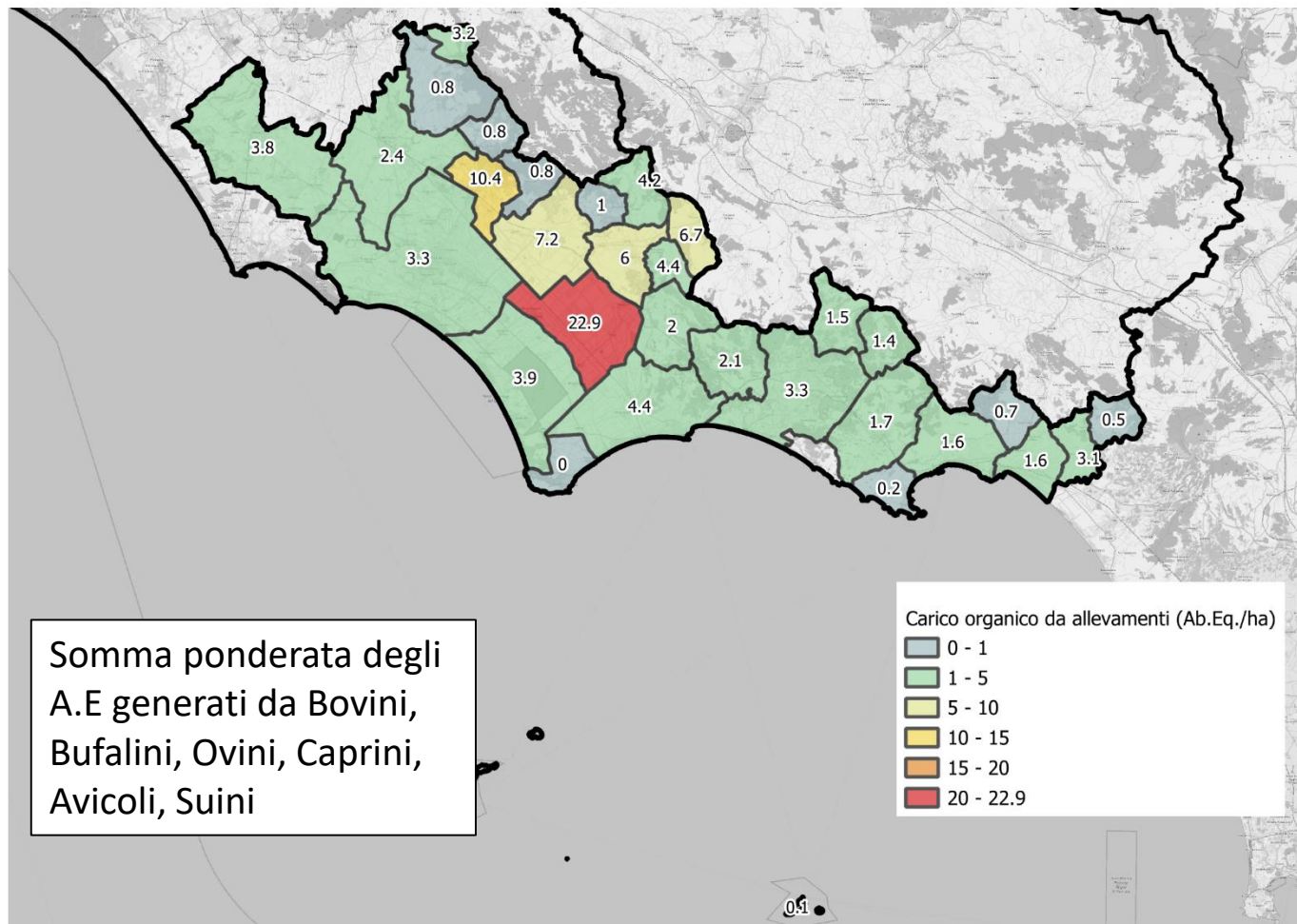
L'agricoltura intensiva caratterizza il paesaggio della Piana Pontina. Particolarmente interessati i comuni di Pontinia (96%), Latina (64%) e Sermoneta (61%).

Nell'ambito dei monitoraggi di cui all'All.1 del D.lgs 152/06, parte III (obiettivi di qualità delle acque) vengono monitorati sia i valori di Nitrati e Fosforo totale, sia le concentrazioni di Pesticidi nelle acque.

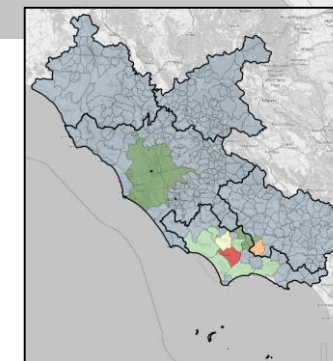


## Carico Zootecnico

Dati da censimento ISTAT 2020

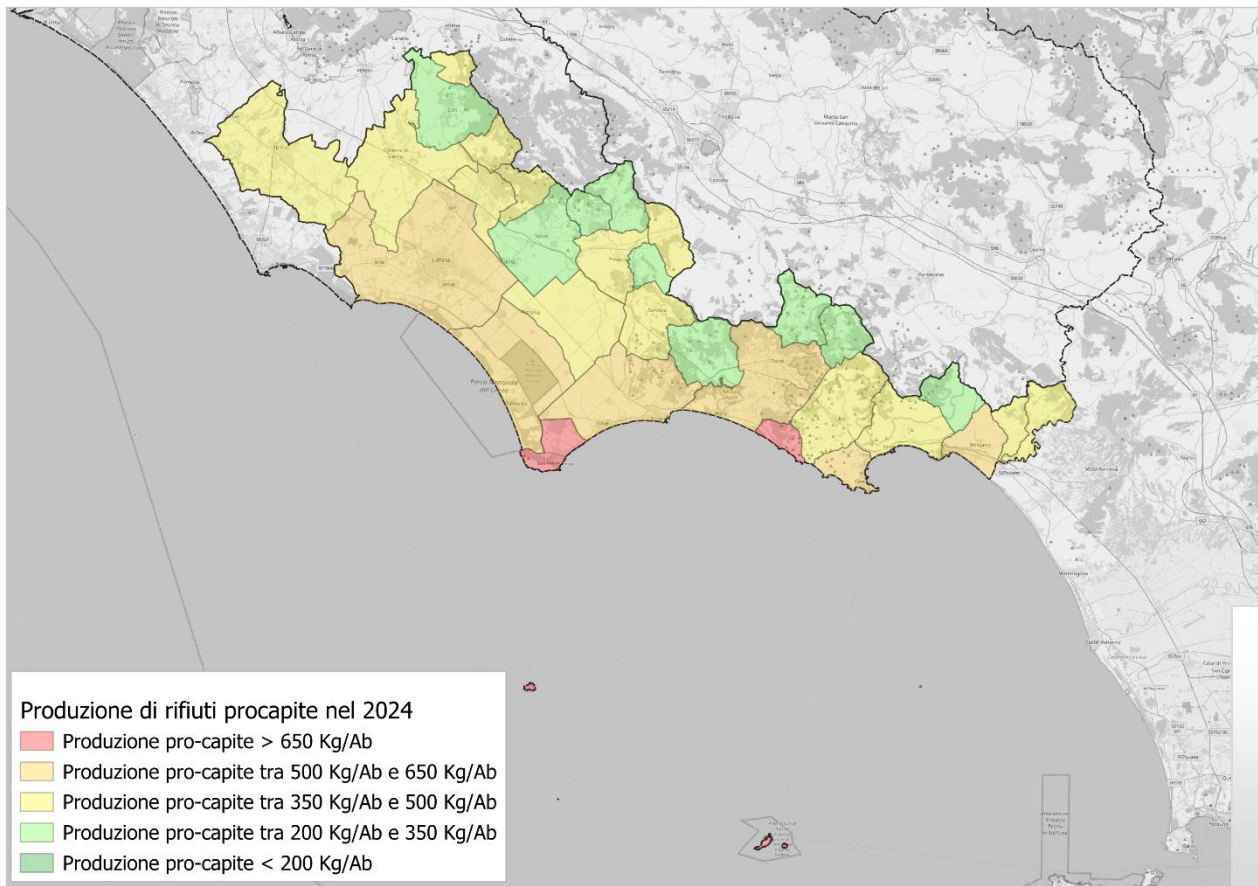


«unicum» a livello regionale.

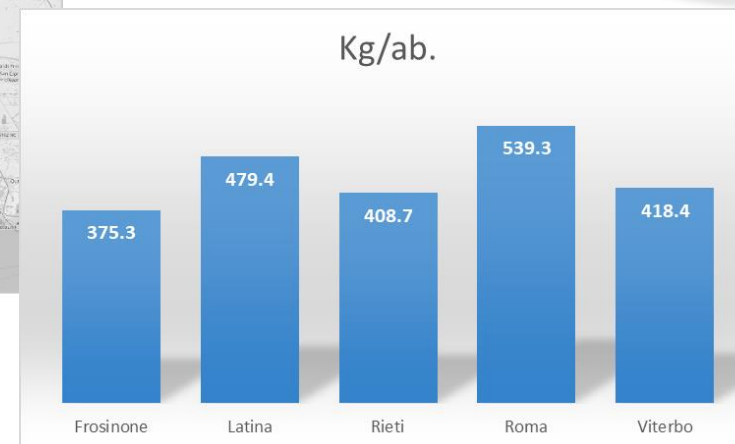
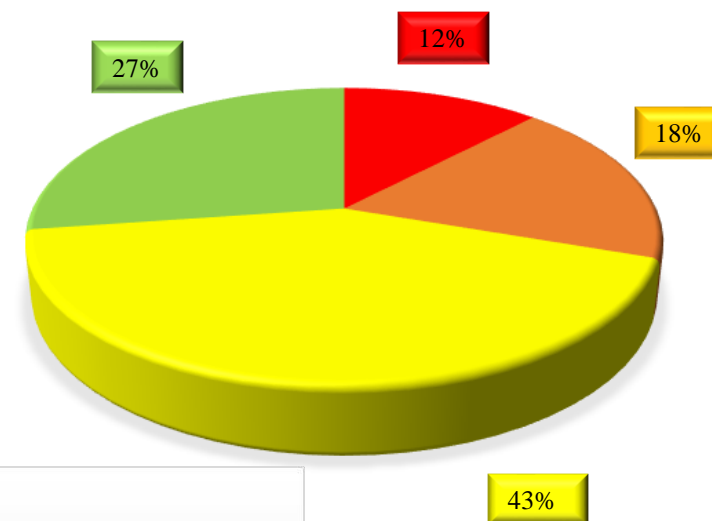


## Produzione dei rifiuti urbani pro-capite

Dati O.R.S.O 2024



Su 33 comuni della Provincia di Latina il 30% dei Comuni risulta avere una produzione di rifiuti pro capite superiore a 500 kg/Ab.



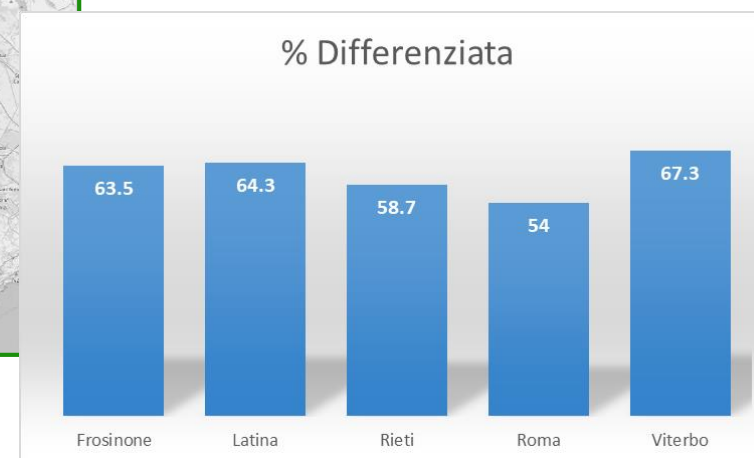
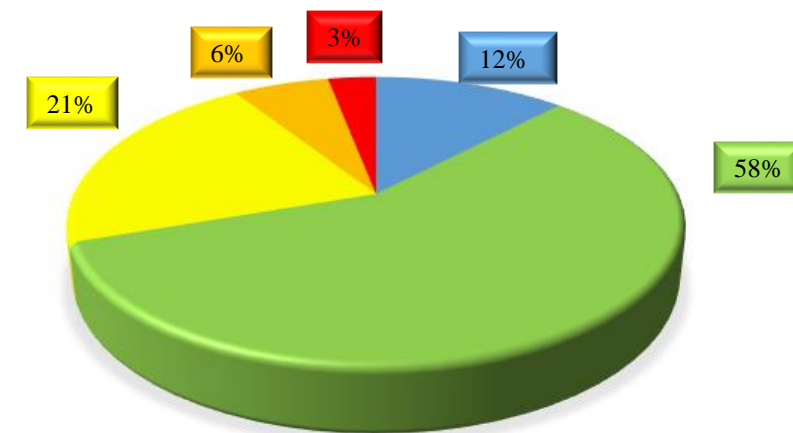
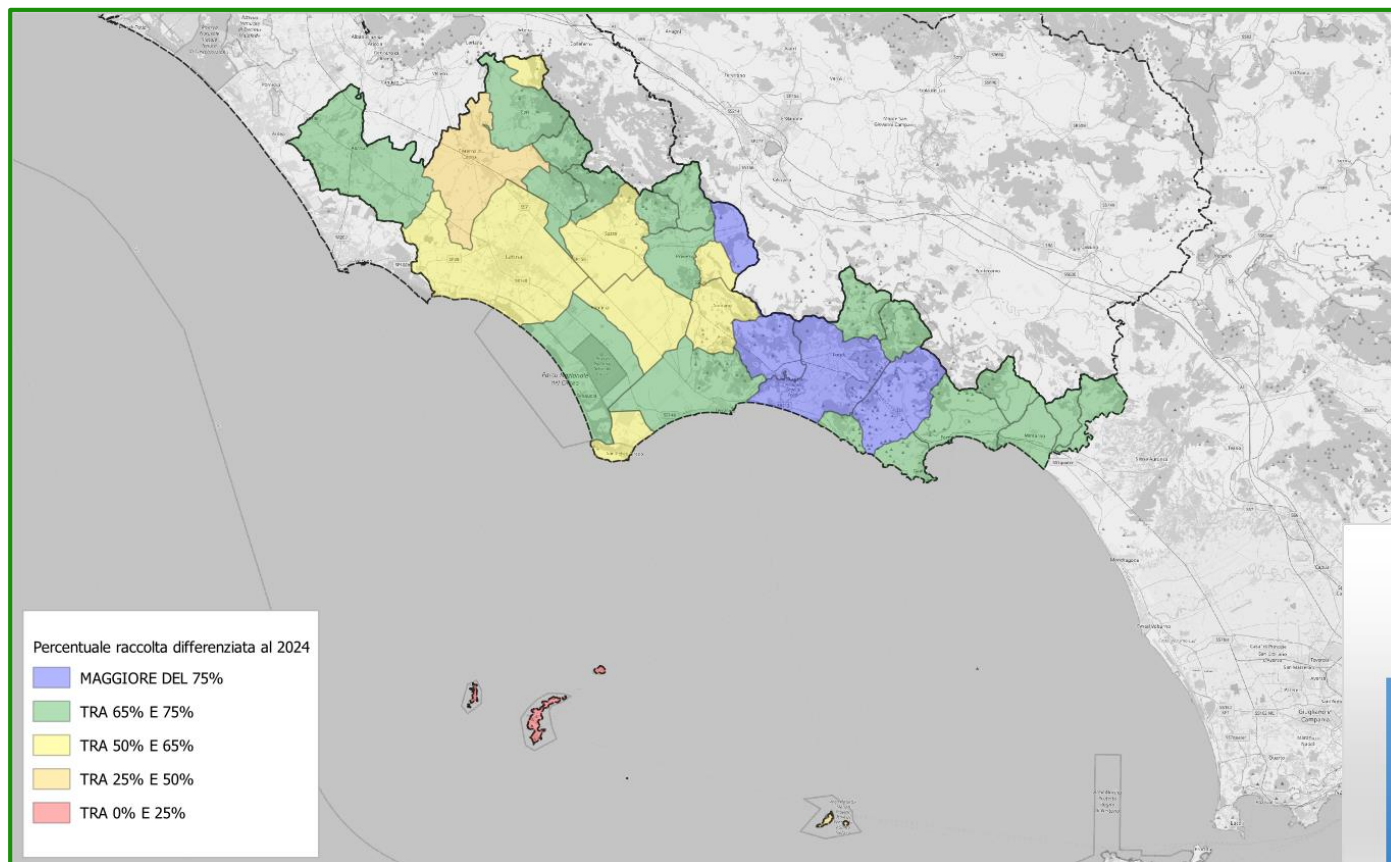
Produzione nazionale (kg/ab*anno)	Produzione regionale (kg/ab*anno)
507,9	510,2



## Percentuale della Raccolta Differenziata nella provincia di Latina

Dati O.R.S.O 2024

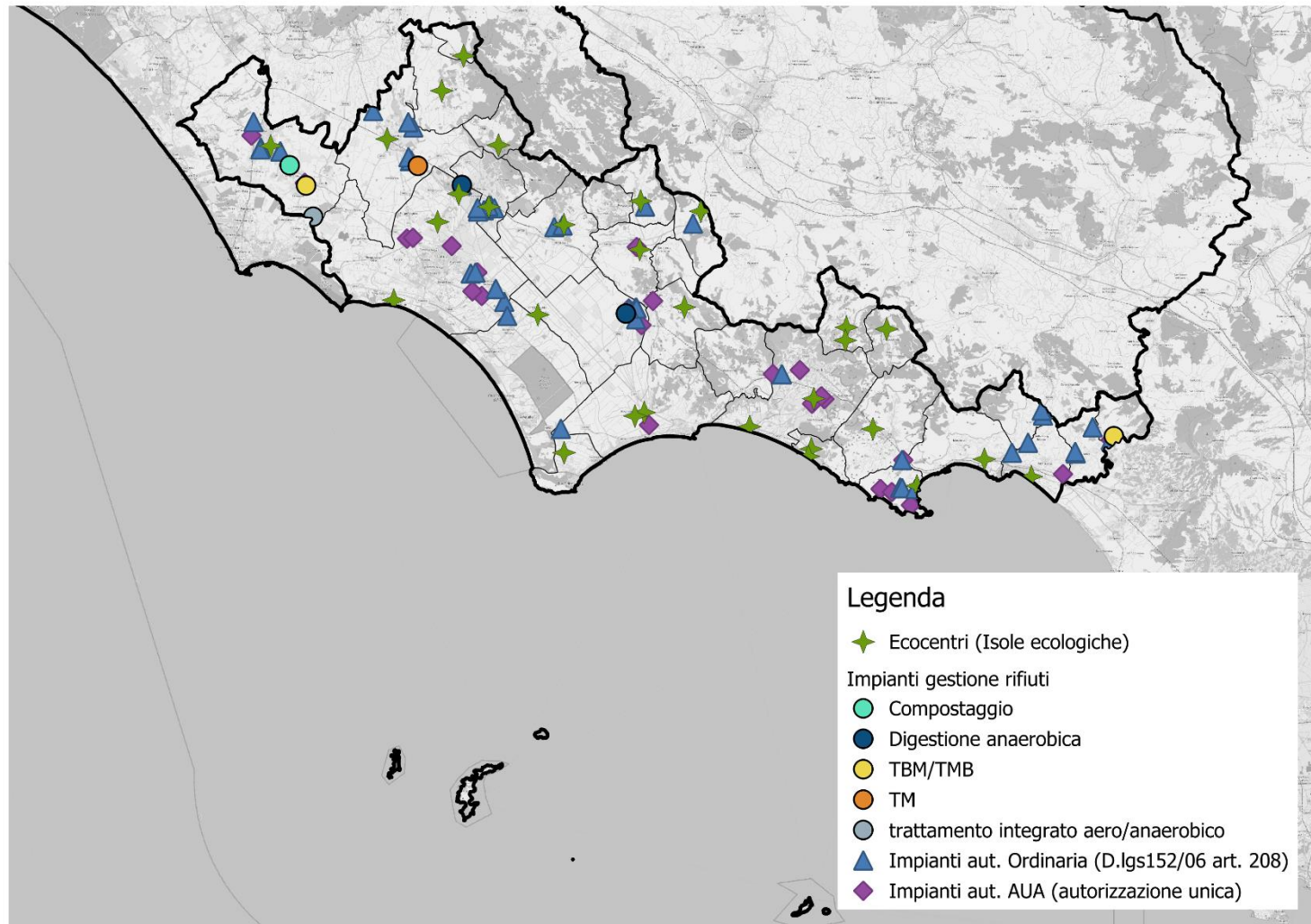
Su 33 comuni della Provincia di Latina, il 42% non ha ancora superato il valore richiesto dalla legge (Obiettivo al 65% nel 2012 (D.Lgs 152/06):



%RD Nazionale	%RD Regionale
67.7%	56.2%

## Impianti di gestione rifiuti urbani

Installazioni attive risultanti a fine 2024



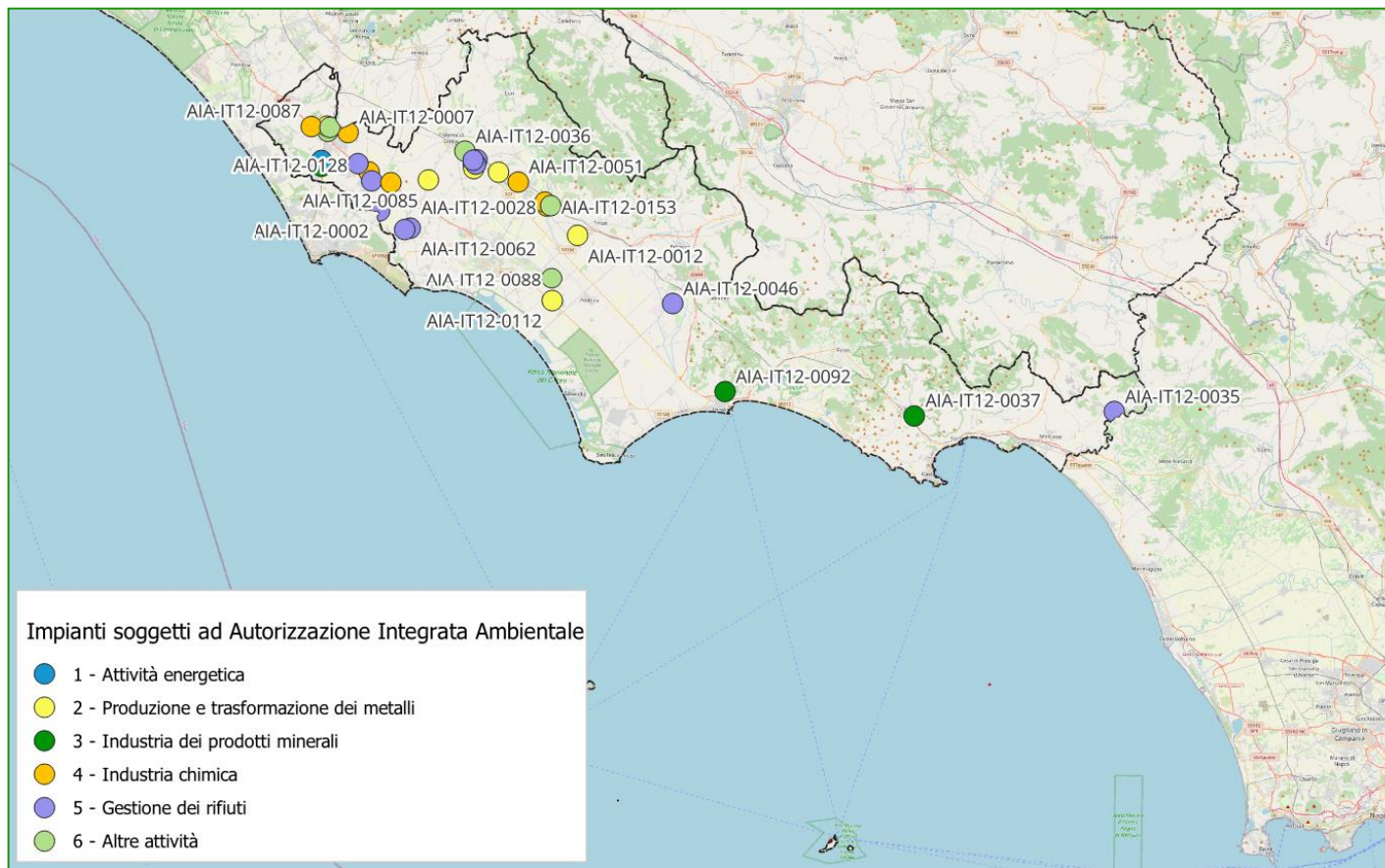
Nella provincia di Latina sono presenti n.7 impianti di gestione dei rifiuti (dato 2024) così ripartiti:

Impianti di gestione rifiuti urbani	n.
Compostaggio	1
Digestione anaerobica	2
Trattamento integrato aerobico-anaerobico	1
TMB/TBM	1
TM	2

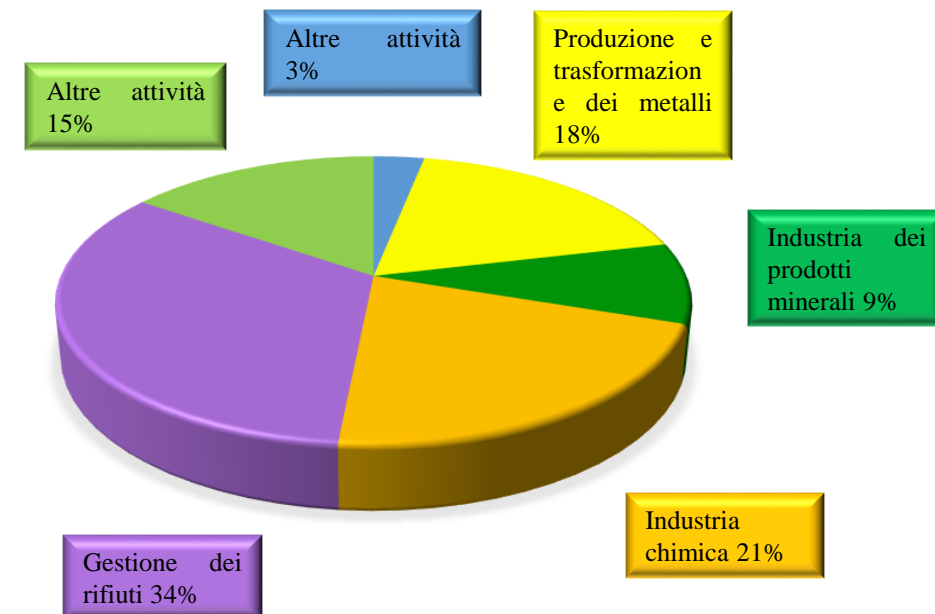


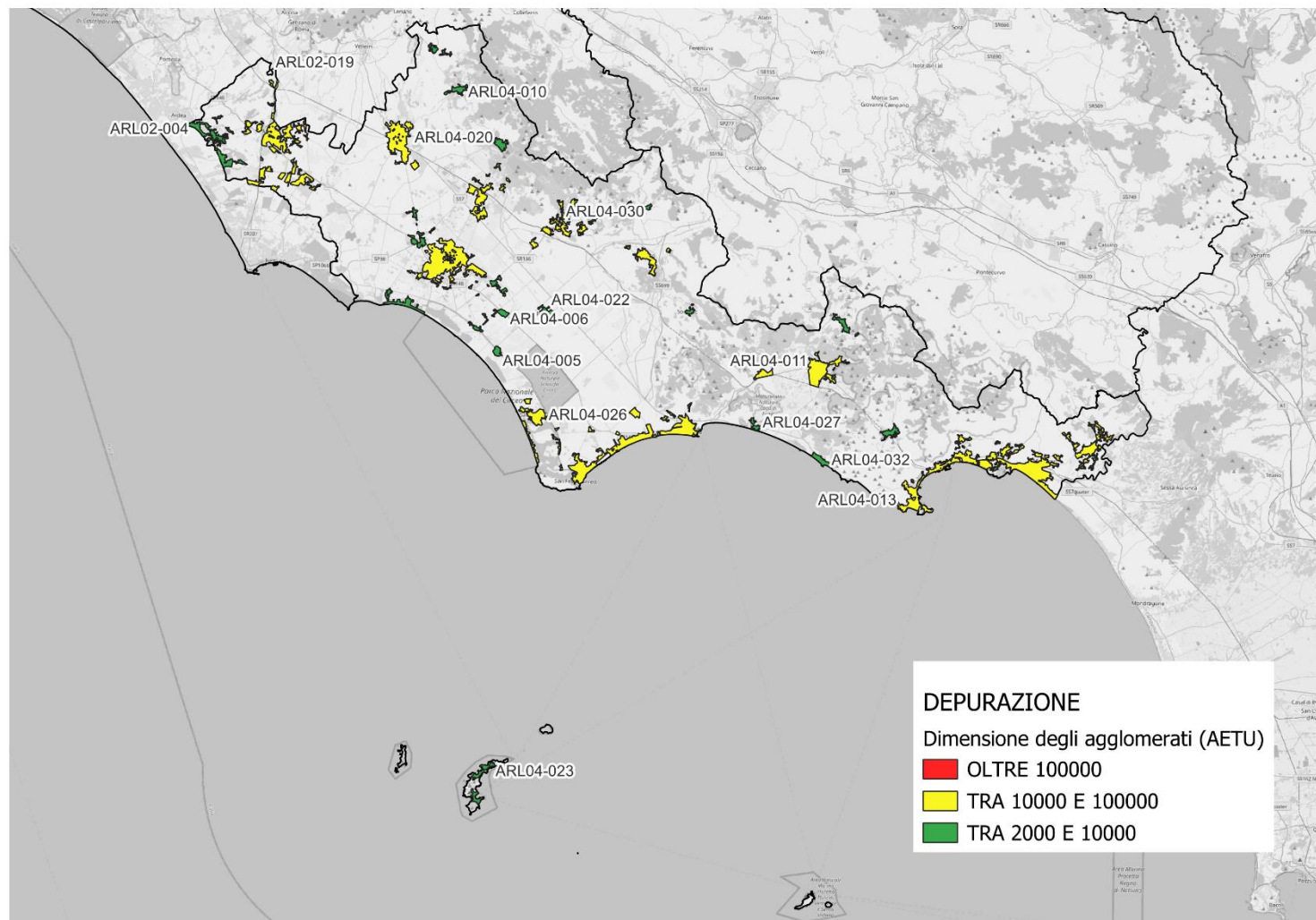
## Insedimenti produttivi soggetti ad Autorizzazione Integrata Ambientale (A.I.A.)

Installazioni risultanti a fine 2024



Nella provincia di Latina sono presenti n.33 AIA in esercizio (dato 2024) così ripartiti:



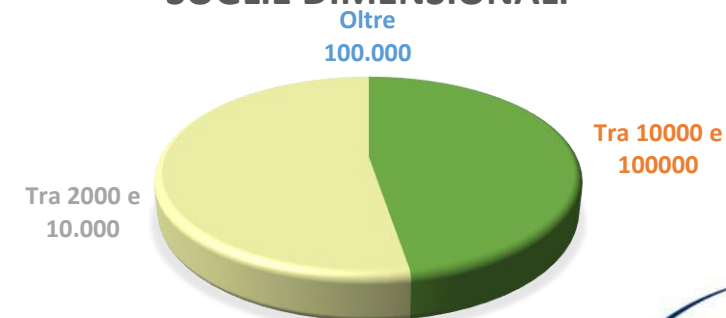


Agglomerati	Numero
Oltre 100.000	0
Tra 10000 e 100000	9
Tra 2000 e 10.000	10

Istituiti con DGR. 877/2023

Le dimensioni sono stimate mediante il calcolo degli abitanti residenti, pendolari e fluttuanti nel periodo di massimo carico (AETU).

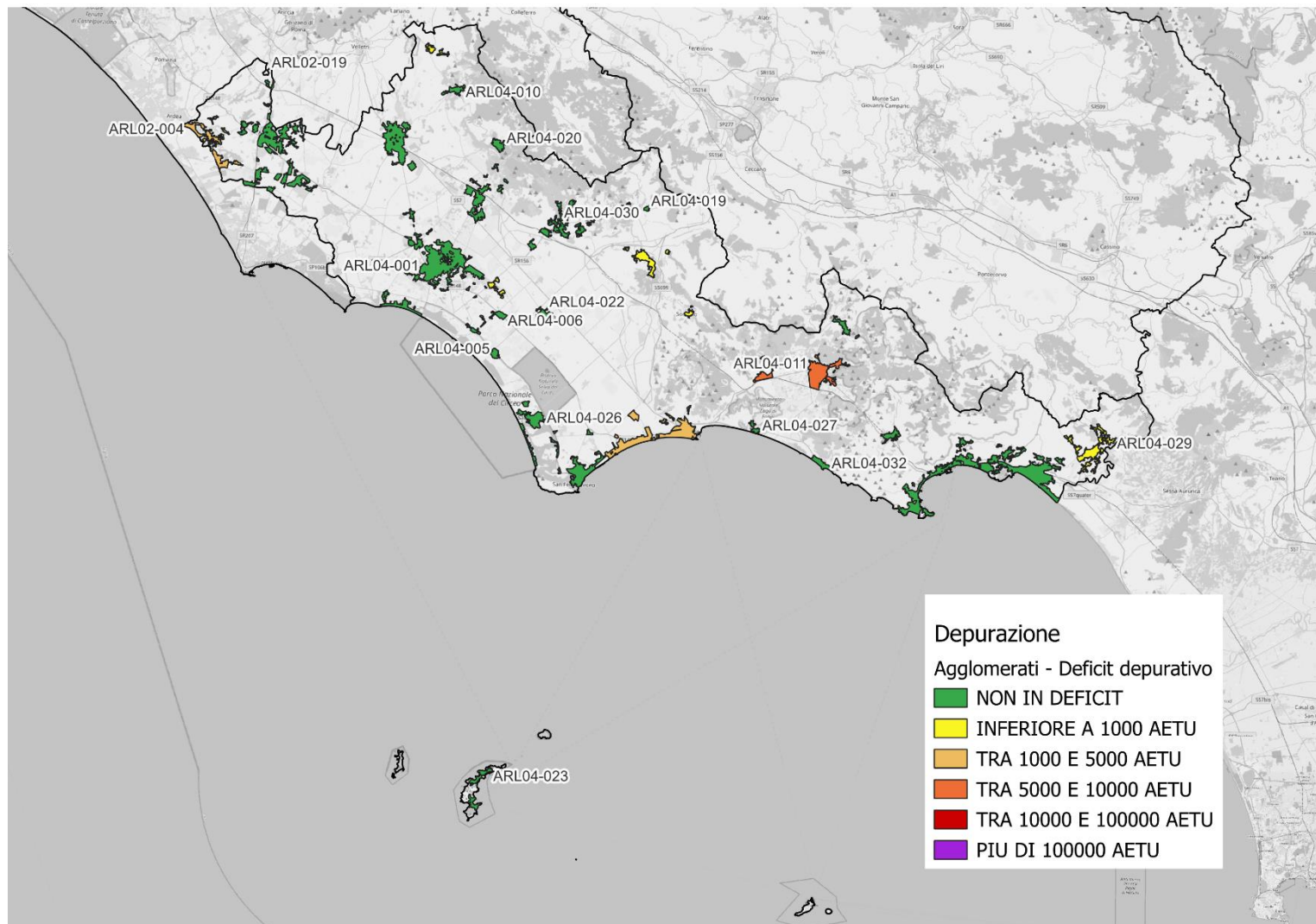
## AETU TOTALI NELLE VARIE SOGLIE DIMENSIONALI





## Depurazione delle Acque reflue - Agglomerati: Deficit depurativo

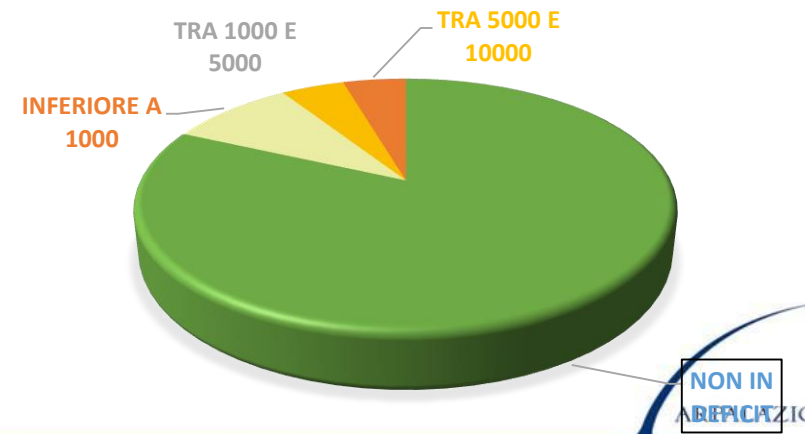
PTAR 2021-2026 adottato



Deficit depurativo (classi dimensionali)	Numero Agglomerati
NON IN DEFICIT	18
INFERIORE A 1000	2
TRA 1000 E 5000	1
TRA 5000 E 10000	1

Il deficit depurativo viene calcolato sulla base della differenza tra AETU e somma delle capacità dei depuratori di ciascun agglomerato.

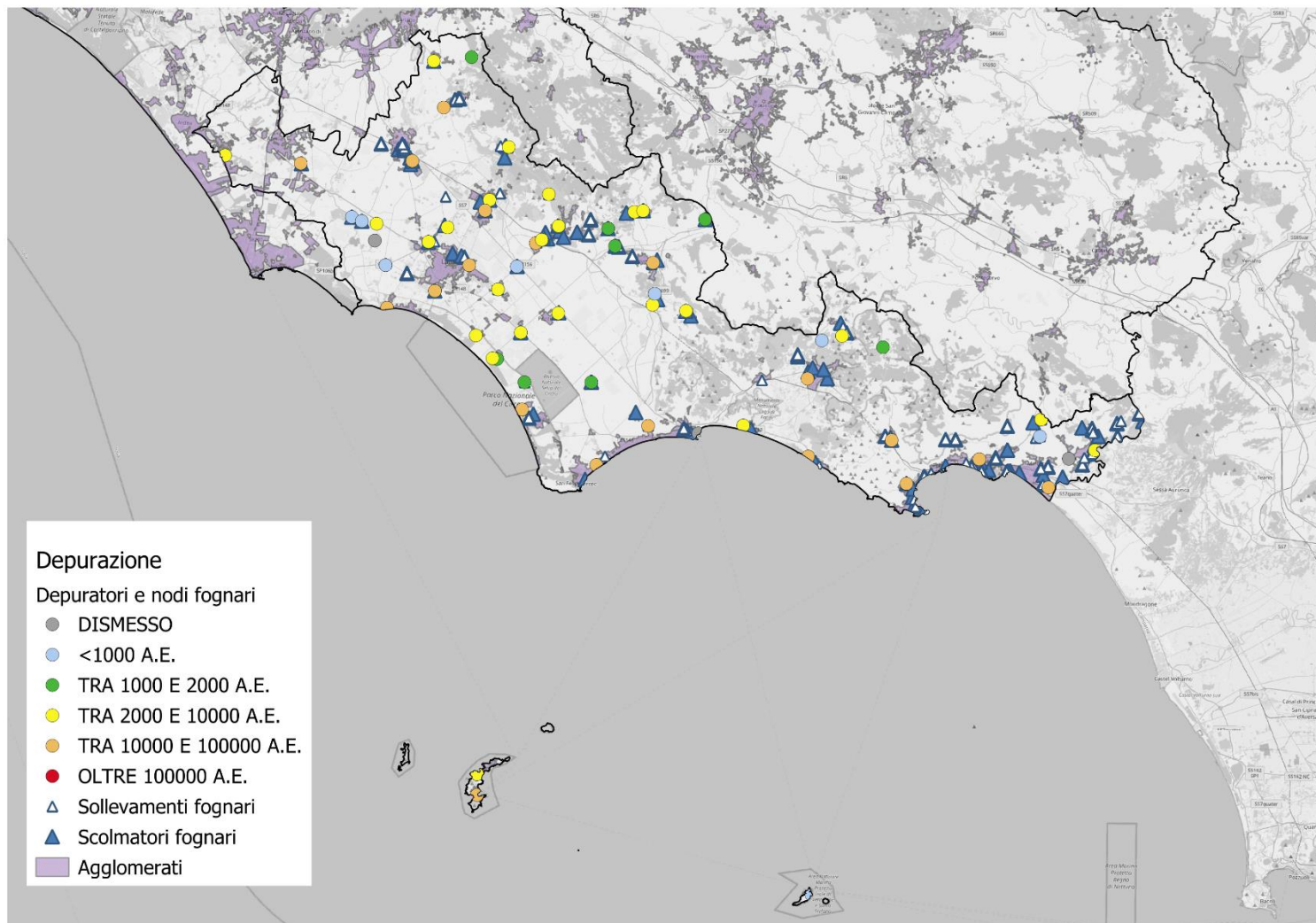
### AGGLOMERATI IN DEFICIT DEPURATIVO





## Depurazione delle Acque reflue - Infrastrutture

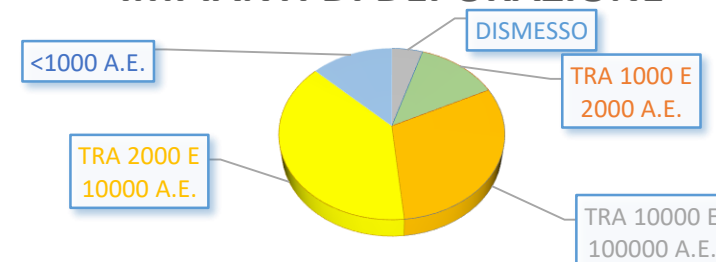
Censimento aggiornato a fine 2025



Infrastruttura	Numero
Depuratori in Attività	59
Scolmatori censiti	166
Sollevamenti censiti	104

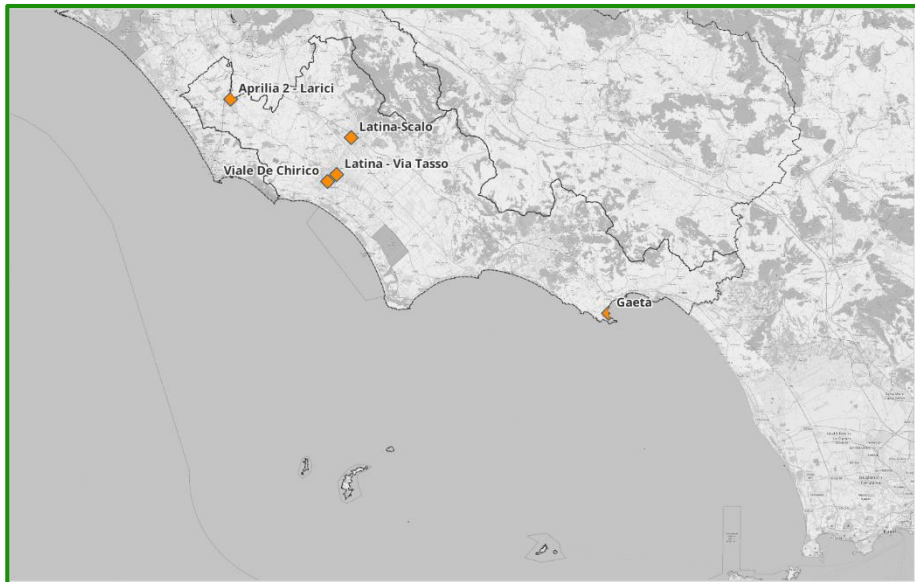
Depuratori, sollevamenti e scolmatori sono stati censiti tramite il lavoro del Dipartimento delle pressioni ARPA e le informazioni acquisite dai Gestori del servizio idrico integrato.

### IMPIANTI DI DEPURAZIONE



Dati 2025

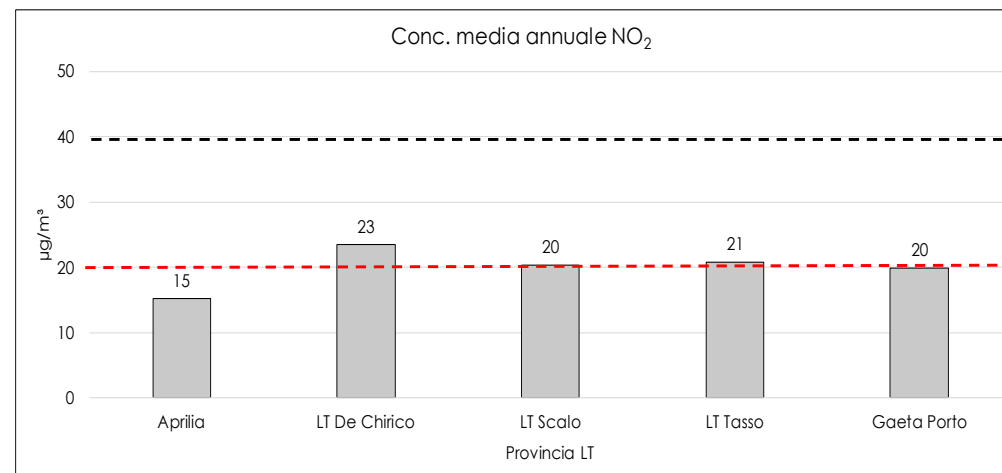
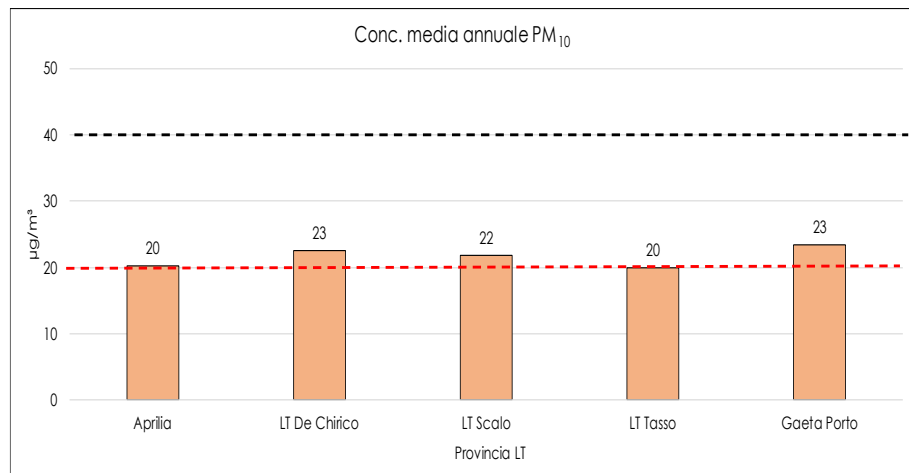
La provincia di Latina ricade nella Zona Litoranea 2021 – IT1218  
(D.G.R. n. 119 del 15/03/2022)



Centralina	Tipologia*	PM <sub>10</sub>	PM <sub>2.5</sub>	NO <sub>2</sub>	SO <sub>2</sub>	CO	C <sub>6</sub> H <sub>6</sub>	O <sub>3</sub>
Aprilia	UB	X		X				
Latina Scalo	SB	X	X	X				
Latina De Chirico	UT	X	X	X		X	X	
Latina Tasso	UB	X		X				X
Gaeta Porto	I	X		X	X			X

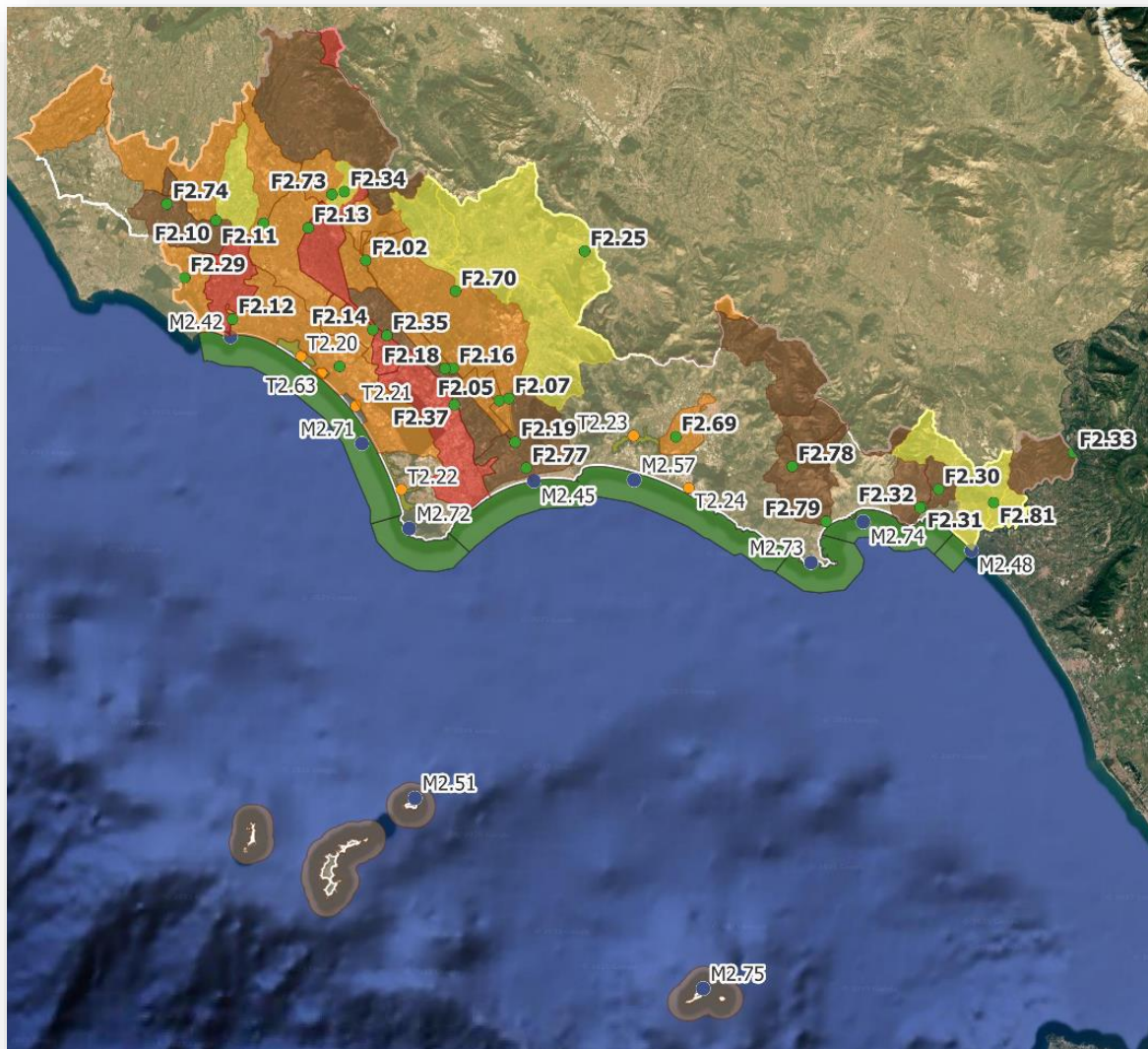
5 centraline della rete fissa per il monitoraggio della qualità dell'aria

\* UB: urbana di fondo; SB: suburbana di fondo; UT: urbana di traffico; I: industriale

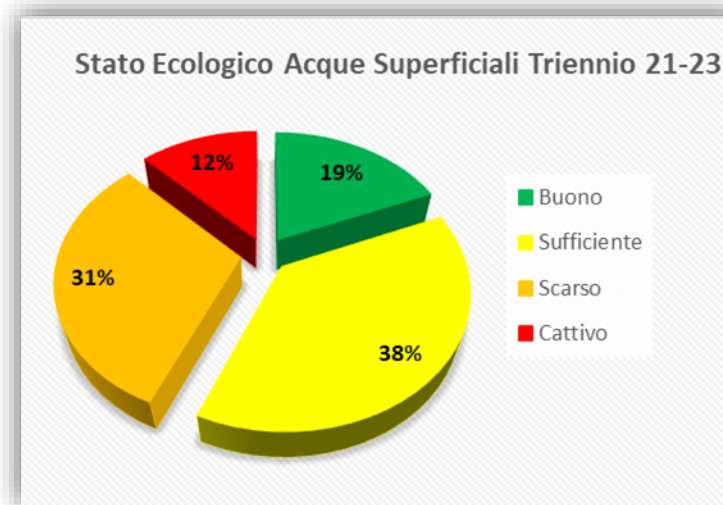


--- VL Dlgs. 155/2010  
- - - VL nuova Direttiva

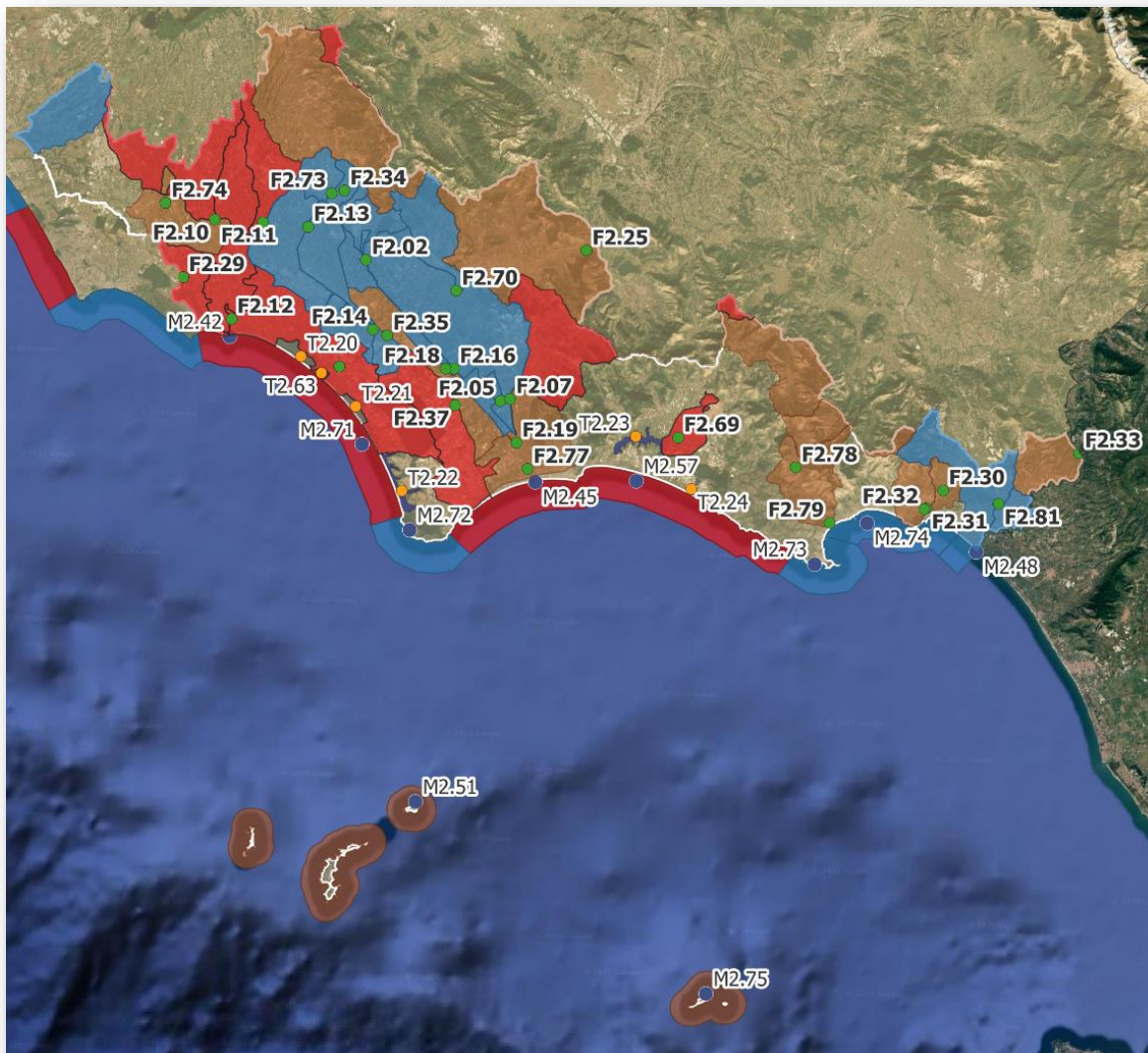
## Monitoraggio triennio 2021-2023



Tipologia di Corpo Idrico	Stazioni Rete di Monitoraggio	Monitorate nel triennio 21-23
Fluviale	23	21
Marino-costiera	10	8
Transizione	6	6

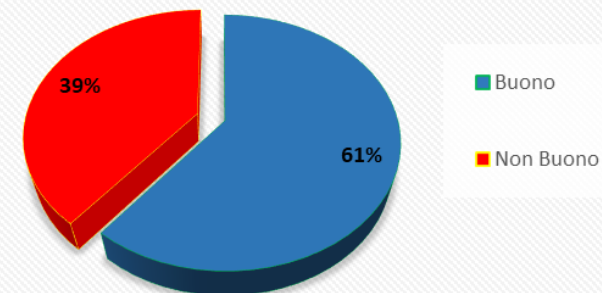




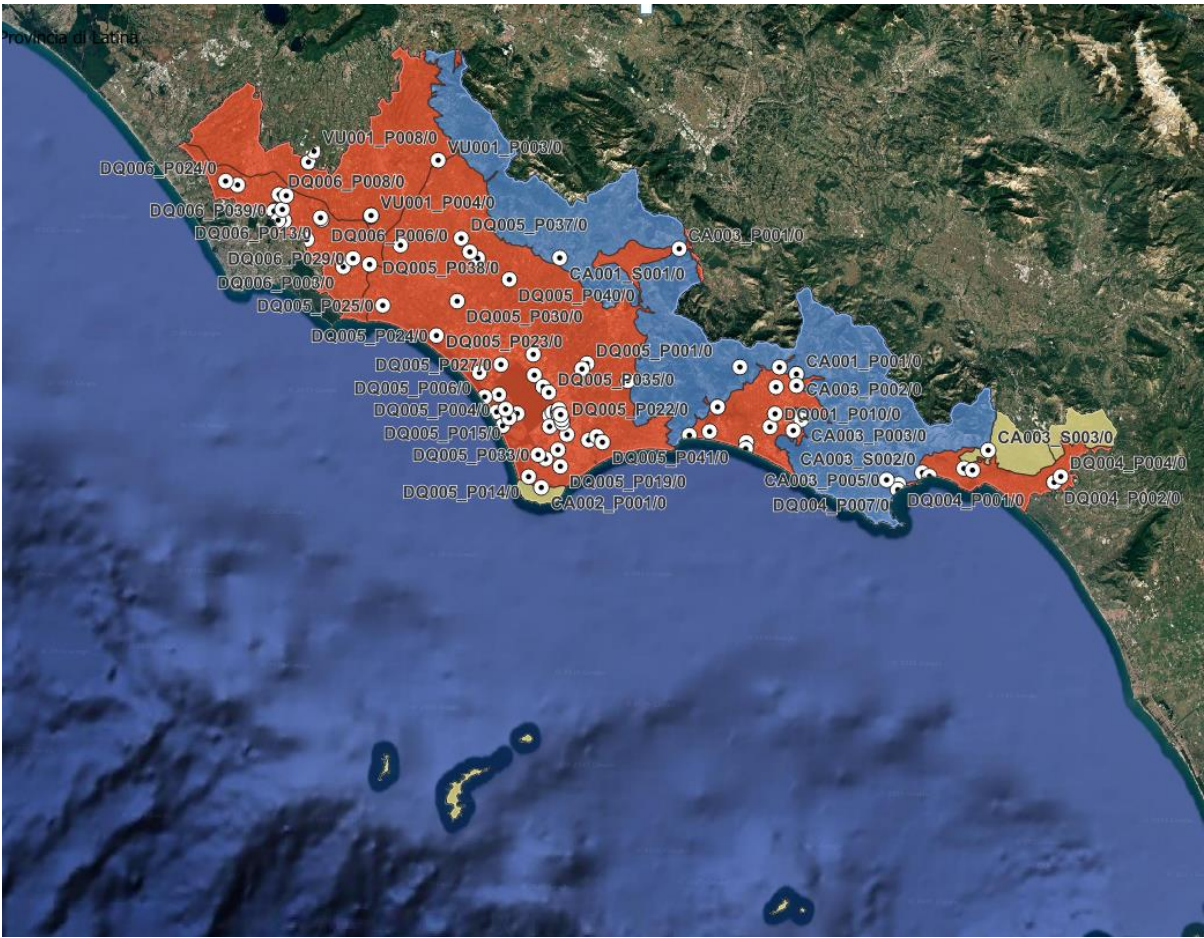


Tipologia di Corpo Idrico	Stazioni Rete di Monitoraggio	Monitorate nel triennio 21-23
Fluviale	23	19
Marino-costiera	10	8
Transizione	6	3

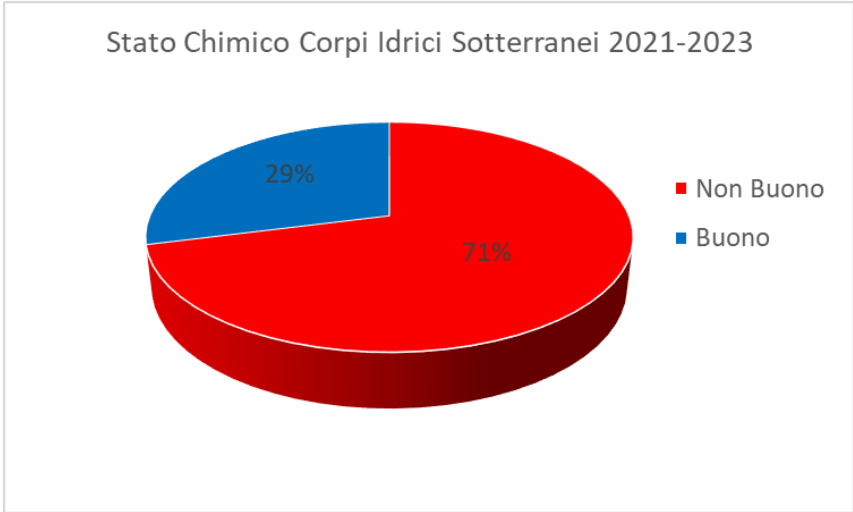
Stato Chimico Acque Superficiali Triennio 21-23



## Monitoraggio triennio 2021-2023



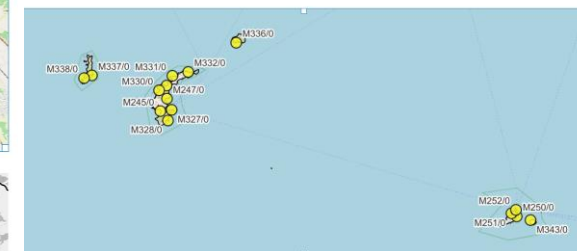
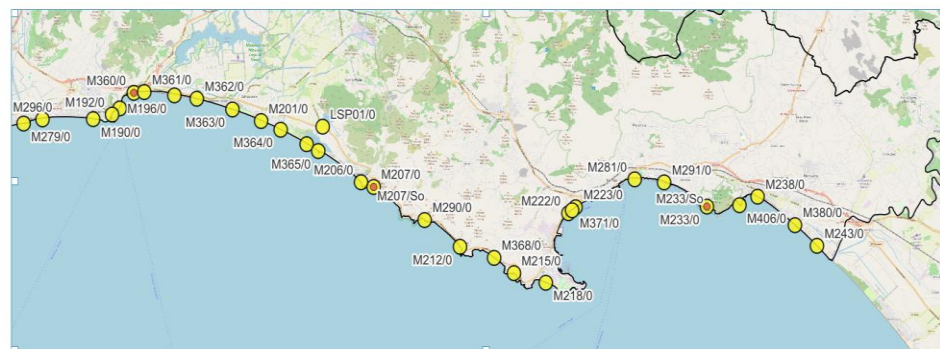
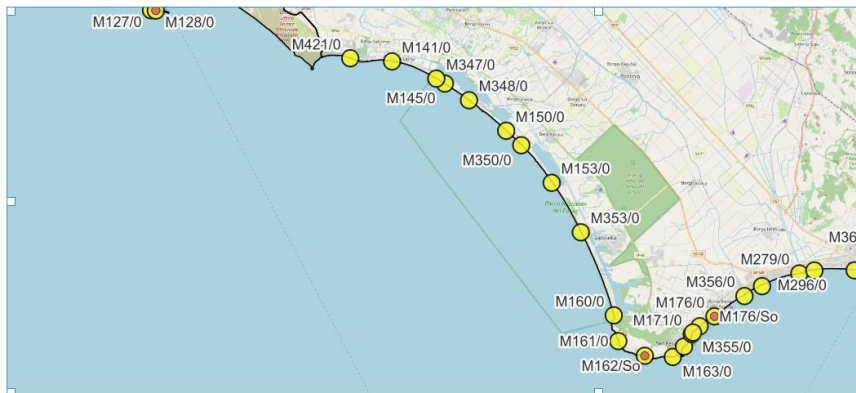
Tipologia di Risorsa Idrica Sotterranea	Stazioni Rete di Monitoraggio	Monitorate nel triennio 21-23
Sorgente	5	5
Pozzo	90	57





### Reti di monitoraggio e giudizio di qualità 2025

In Provincia di Latina sono presenti 67 stazioni di monitoraggio della balneazione, di cui 5 utilizzate anche per il monitoraggio della sorveglianza algale. Le rispettive aree di balneazione risultano: 1 SCARSA, 1 SUFFICIENTE, 2 BUONE e le rimanenti tutte ECCELLENTI.



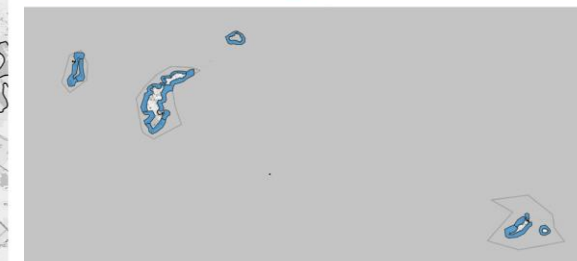
#### Stazioni di Balneazione

- Sorveglianza algale
- Microbiologico

#### Giudizio 2025

- ECCELLENTE
- BUONA
- SUFFICIENTE
- SCARSA

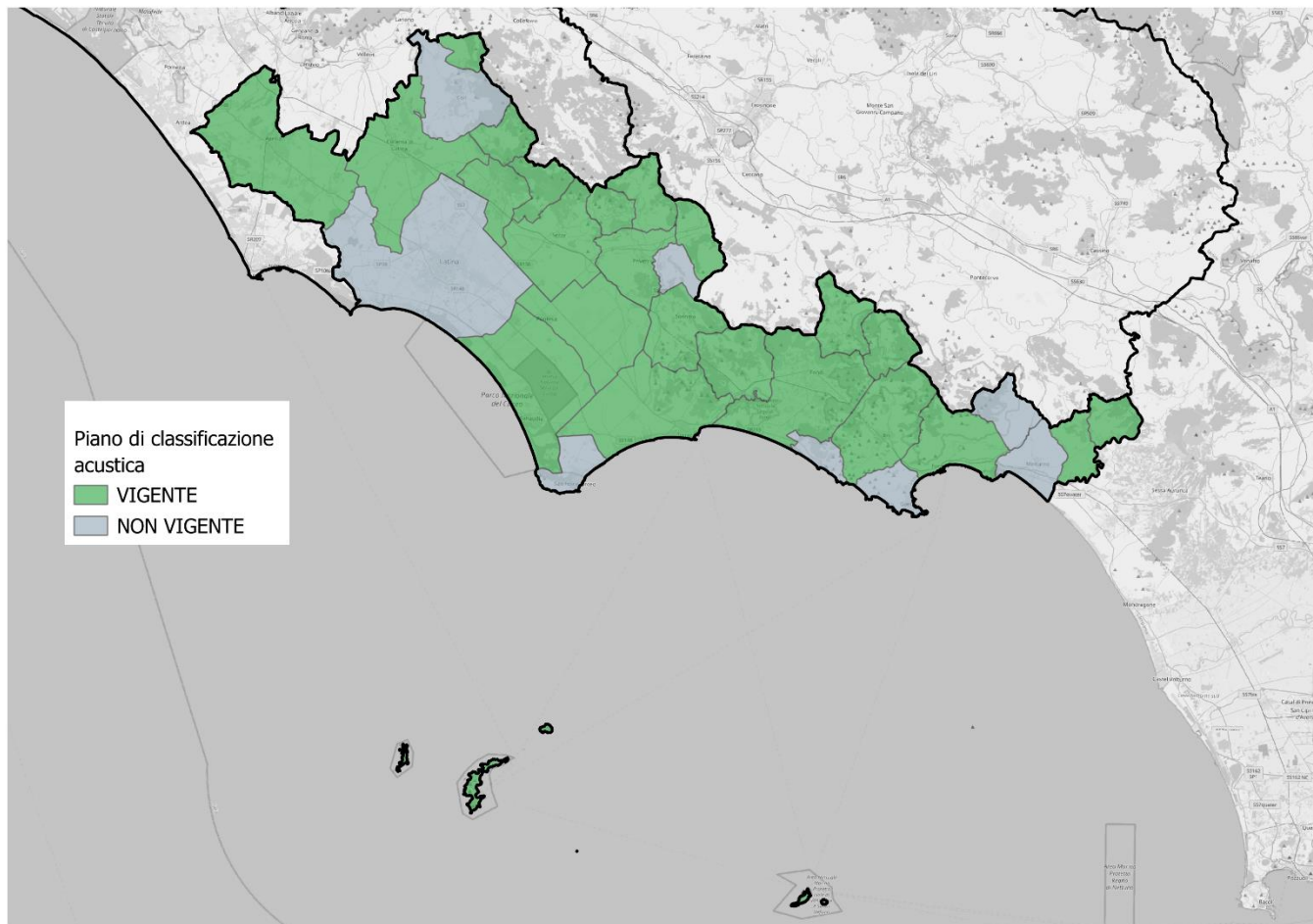
- Confini provinciali





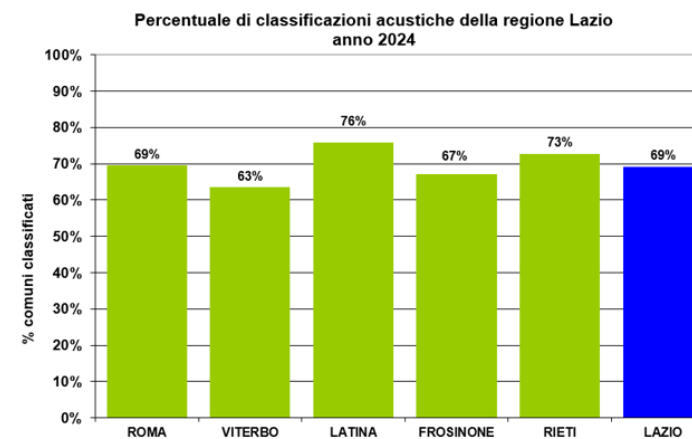
## Classificazione acustica comunale - approvazioni

Aggiornamento Marzo 2025



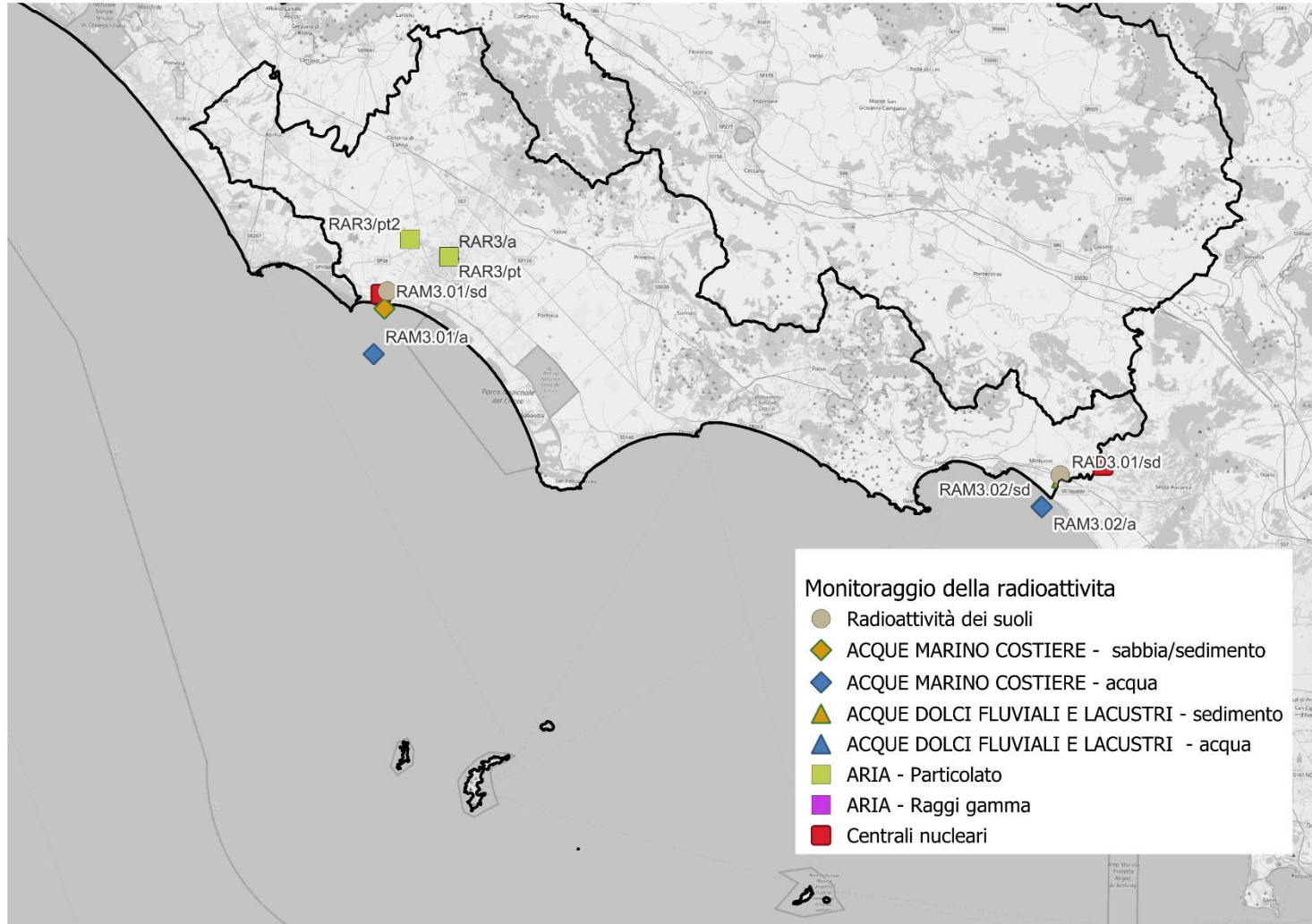
In Provincia di Latina il 78% del territorio è dotato di una classificazione acustica Comunale.

Classi acustiche	Tempi di riferimento	
	diurno (06.00-22.00)	notturno (22.00-06.00)
I - aree particolarmente protette	50 dBA	40 dBA
II - aree prevalentemente residenziali	55	45
III - aree di tipo misto	60	50
IV - aree di intensa attività umana	65	55
V - aree prevalentemente industriali	70	60
VI - aree esclusivamente industriali	70	70



## Radioattività (Pressioni e reti di monitoraggio)

### Reti di monitoraggio 2025



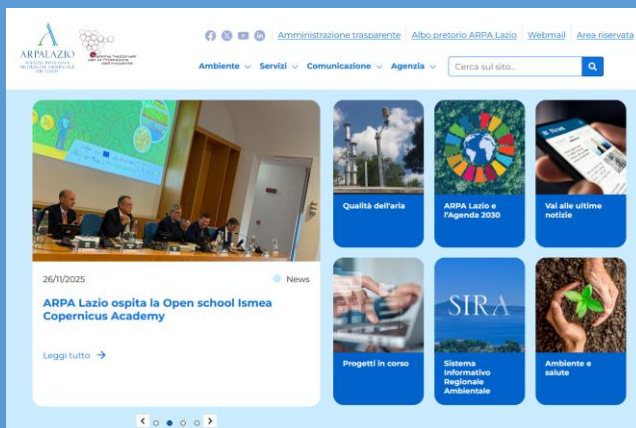
Arpalazio svolge il controllo della radioattività ambientale nella Regione Lazio (Rete RESORAD).

In particolare il monitoraggio è focalizzato su Latina e sul confine sud a causa della presenza delle Centrali nucleari di «Borgo Sabotino» e Garigliano.

Il programma di monitoraggio prevede il controllo delle matrici ambientali e alimentari con FOCUS sul territorio adiacente alle centrali.

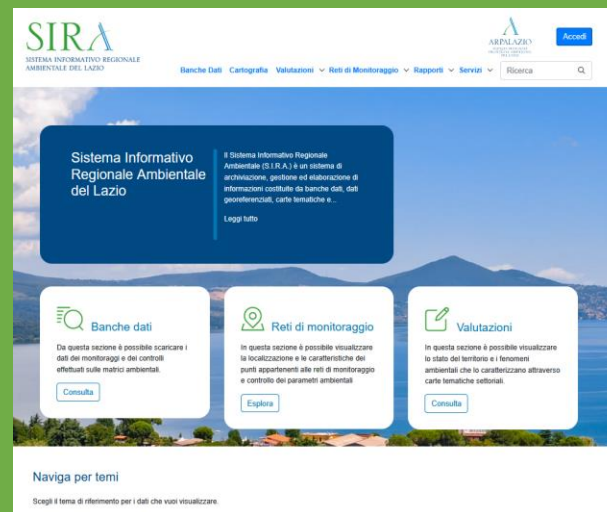
# Strumenti di conoscenza

## Sito Arpa Lazio



- Attività di Arpalazio
- Normative
- Centro Regionale Qualità dell'Aria
- Bollettini
- Pubblicazioni
- Dati autorizzativi e ispettivi

## SIRA



Dati ambientali prodotti dalle attività di Arpa, enti pubblici o concessionari di servizi pubblici in forma puntuale e/o aggregata

## Altri portali

Esempi:

<https://geoportale.regione.lazio.it/>  
<https://sgi2.isprambiente.it/viewersgi2/>  
<https://dati.lazio.it>

Strumenti di pianificazione del territorio.  
 Dati cartografici settoriali di dettaglio (geologia).  
 Altri dati ambientali e non anche a livello nazionale.