



MINISTERO
DELL'INTERNO

FONDO ASILO MIGRAZIONE E INTEGRAZIONE 2014-2020

IMPACT LAZIO

IL PIANO DI INTERVENTO
REGIONALE



**SIETE UNA ASSOCIAZIONE CON BACKGROUND
MIGRATORIO E/O UN GRUPPO INFORMALE
IMPEGNATI NELLA COSTRUZIONE DI PERCORSI
DI INCLUSIONE SOCIALE?**

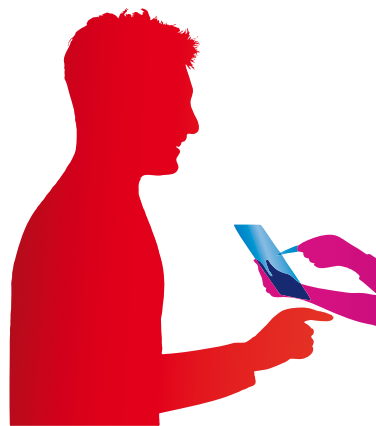
**METTIAMO A VOSTRA DISPOSIZIONE COMPETENZE
PROFESSIONALI PER VALORIZZARE
IL VOSTRO PROTAGONISMO CITTADINO**



IMPACT LAZIO

ORIENTAMENTO E ACCOMPAGNAMENTO BUROCRATICO-AMMINISTRATIVO

- Tenuta e verifica dei Libri soci
- Redazione bilancio sociale dell'associazione
- Supporto nella costituzione di nuove associazioni



CONSULENZA ECONOMICA, FINANZIARIA E LEGALE

- Redazione di un business plan
- Adeguamento alla normativa del Terzo settore



ATTIVITÀ DI PROGRAMMAZIONE PROPEDEUTICA ALLA PROGETTAZIONE

- Lettura delle opportunità in termini di bandi e finanziamenti

TRE PERCORSI FORMATIVI IN MEDIAZIONE SOCIALE DI PROSSIMITÀ E DI COOPERAZIONE

LABORATORIO DI CO-PROGETTAZIONE



INFO

telefono **+39.351.754.20.02**
+39.351.798.77.22
e-mail **coop@cooperativakaribu.it**

V Municipio - via di Acqua Bullicante 171 - Roma
XV Municipio - via Cassia 472 - Roma



FONDO ASILO MIGRAZIONE E INTEGRAZIONE 2014-2020

OS2 Integrazione/Migrazione legale – ON2 Integrazione – Avviso pubblico multi-azione n. 1/2018
Piano d'intervento regionale per l'integrazione dei cittadini di paesi terzi - IMPACT Lazio (PROG-2386)

AUTORITÀ RESPONSABILE

Ministero dell'Interno

Dipartimento per le Libertà civili e l'Immigrazione

AUTORITÀ DELEGATA

Ministero del Lavoro e delle Politiche sociali

Direzione generale dell'Immigrazione e delle Politiche di Integrazione



Karibu Società Cooperativa Sociale Integrata a r.l.