

# L'IRPEF: il Lazio si confronta

*Rapporto statistico sulle dichiarazioni dei redditi delle persone fisiche  
Anno di imposta 2012*



**REGIONE  
LAZIO**

A cura di:

*Regione Lazio*

*Direzione Programmazione Economica, Bilancio, Demanio e Patrimonio*

*Area Tributi, Finanza e Federalismo.*

*Rapporto completato nel gennaio 2015.*

# Indice tematico

Sezione 1. Le principali variabili IRPEF: il Lazio si confronta.....	5
1.1 Le principali variabili IRPEF per tipologia di modello di dichiarazione. ....	5
1.2 Le principali variabili IRPEF per sesso del dichiarante. ....	6
1.3 Le principali variabili IRPEF per classi di età del dichiarante. ....	7
1.4 Le principali variabili IRPEF per classi di reddito del dichiarante.....	7
1.5 Le principali variabili IRPEF per tipologia di contribuente. ....	8
1.6 Il reddito complessivo: la composizione per tipologie di reddito.....	8
1.7 Le deduzioni: la composizione per tipologia. ....	9
1.8 Le detrazioni: la composizione per tipologia. ....	9
Sezione 2. L'IRPEF nel territorio laziale.....	21
2.1 Le variabili IRPEF: analisi per Comune. ....	21
2.2 Le variabili IRPEF: analisi per classe dimensionale del Comune di residenza. ....	21
2.3 Le variabili IRPEF: analisi per Provincia. ....	21
Sezione 3. Come cambia l'IRPEF nel periodo 2008-2012. ....	33
3.1 La variazione delle principali variabili IRPEF per tipologia di modello di dichiarazione. ....	33
3.2 La variazione delle principali variabili IRPEF per sesso del dichiarante.....	33
3.3 La variazione delle principali variabili IRPEF per classi di età del dichiarante. ....	34
3.4 La variazione delle principali variabili IRPEF per classi di reddito complessivo del dichiarante.....	34
3.5 La variazione delle principali variabili IRPEF per tipologia di contribuente.....	35
Sezione 4. Le addizionali regionale e comunale all'IRPEF.....	41

<i>4.1 Le principali variabili delle addizionali regionale e comunale all'IRPEF per sesso del dichiarante.....</i>	<i>41</i>
<i>4.2 Le principali variabili delle addizionali regionale e comunale all'IRPEF per classi d'età del dichiarante. ....</i>	<i>42</i>
<i>4.3 Le principali variabili delle addizionali regionale e comunale all'IRPEF per classi di reddito complessivo del dichiarante.....</i>	<i>43</i>
<i>4.4 Le principali variabili delle addizionali regionale e comunale all'IRPEF per tipologia di lavoratore. ....</i>	<i>43</i>
<i>4.5 Le principali variabili delle addizionali regionale e comunale all'IRPEF per Provincia.....</i>	<i>44</i>



## Sezione 1. Le principali variabili IRPEF: il Lazio si confronta.

### 1.1 Le principali variabili IRPEF per tipologia di modello di dichiarazione.

Nella tavola 1.1.a sono analizzate, per tipologia di modello di dichiarazione, le principali variabili rilevanti ai fini IRPEF, riferite ai contribuenti residenti nel territorio regionale al 31 dicembre 2012. Le variabili considerate sono:

- il *reddito complessivo*, dato dalla somma dei singoli redditi prodotti dal contribuente;
- il *reddito imponibile*, ovvero il reddito complessivo al netto degli oneri deducibili, rappresenta il valore sul quale viene applicata l'aliquota (o la scala di aliquote) ai fini della determinazione dell'imposta lorda;
- l'*imposta netta* rappresenta la somma dovuta dal contribuente ed è calcolata sottraendo all'imposta lorda gli oneri detraibili.

Per ciascuna delle variabili sopra richiamate è riportato il dato riferito alla *frequenza*, intesa come il numero di casi osservati per ciascuna variabile.

Nella tavola 1.1.b sono analizzate le medesime variabili, con riferimento ai contribuenti residenti nel territorio nazionale al 31 dicembre 2012, offrendo così la possibilità di effettuare le opportune analisi comparative.

Il primo dato degno di rilievo è riferito al numero di contribuenti censiti: sono stati 3.759.015 i soggetti che hanno presentato una dichiarazione dei redditi nel corso del 2013 (con riferimento all'anno di imposta 2012). Tale dato, se comparato con la popolazione residente nel territorio regionale al 31.12.2012 (pari a 5.557.276 unità, fonte ISTAT), testimonia un livello di partecipazione della popolazione residente alla creazione del reddito pari al 67,6%. Facendo riferimento ai dati riportati nella tavola 1.1.b riferiti all'Italia nel suo complesso, possiamo rilevare come il tasso di partecipazione del Lazio sia leggermente inferiore a quello riscontrabile in Italia, dove il rapporto fra il numero delle dichiarazioni presentate dalle persone fisiche e i residenti si attesta al 67,9%.

Abbastanza omogenea è risultata la ripartizione delle dichiarazioni per tipo di modello, potendosi rilevare solamente una leggera prevalenza nell'utilizzo del modello 730 rispetto agli altri due modelli. Le persone fisiche che hanno fatto uso di questo modello sono state infatti 1.695.037 (pari al 45,1% del totale), mentre la quota dei contribuenti che ha usato i modelli UNICO e 770 si è attestata rispettivamente sul 24,5% e 30,4%.

La distribuzione delle dichiarazioni per tipologia di modello nel Lazio risulta pressoché analoga a quella media nazionale.

La *Tabella 1.1.a* evidenzia inoltre come solo una parte dei contribuenti totali, ed esattamente 3.723.474, hanno dichiarato un reddito imponibile positivo. In altri termini, vi sono 35.541 contribuenti (pari allo 0,9% dei contribuenti complessivi) che hanno dichiarato un reddito complessivo a fini IRPEF superiore a zero ma un reddito imponibile ai fini IRPEF pari a zero. Si tratta di contribuenti che hanno

beneficiario di un ammontare di oneri deducibili tale da determinare il completo abbattimento del reddito complessivo prodotto. I contribuenti per i quali è dovuta un'imposta netta, ai fini IRPEF, superiore a zero ammontano complessivamente a 2.948.741 unità. Vi sono, pertanto, 774.733 contribuenti (pari allo 20,6% dei contribuenti complessivi) che hanno dichiarato un reddito imponibile a fini IRPEF superiore a zero ma per i quali è dovuta un'imposta pari a zero. Si tratta di contribuenti che hanno beneficiato di un ammontare di oneri detraibili tale da determinare il completo abbattimento dell'imposta lorda, calcolata applicando al reddito imponibile la scala di aliquote prevista, per ciascun scaglione di reddito, dalla normativa vigente in materia di IRPEF.

Il reddito complessivo dichiarato dai contribuenti IRPEF del Lazio è pari a 82,3 miliardi di euro, circa il 49 del Prodotto Interno Lordo regionale. Il reddito complessivo mediamente dichiarato dai contribuenti laziale ammonta a 21.895 euro, superiore del 11,65% a quello mediamente dichiarato in Italia (pari a 19.610 euro). Il reddito imponibile a fini IRPEF dichiarato ammonta a 80,7 miliardi di euro. Quello dichiarato per mezzo dei modelli 730 e UNICO si attesta rispettivamente a 44,7 e 23,2 miliardi di euro, mentre sostanzialmente più basso, 12,8 miliardi di euro, è l'imponibile dichiarato con il modello 770. Tale risultato dipende dal modesto valore del reddito imponibile mediamente dichiarato con quest'ultimo modello, che è pari a 11.202 euro, contro i 26.193 euro mediamente dichiarati dal contribuente UNICO e i 26.362 euro dichiarati dal contribuente 730. Il reddito imponibile mediamente dichiarato dai contribuenti laziali ammonta a 21.667 euro.

L'aliquota media effettiva ai fini IRPEF, intesa come rapporto tra imposta netta dovuta e reddito complessivo, è pari, per i contribuenti del Lazio, al 27,3%. A livello nazionale, l'aliquota media risulta pari al 24,9%. Il maggiore prelievo percentuale a carico dei contribuenti laziali, rispetto alla media nazionale, trova giustificazione nel profilo progressivo dell'IRPEF erariale, in base al quale i contribuenti con maggiore capacità fiscale subiscono un prelievo maggiore, in termini di incidenza percentuale, rispetto a quelli con più ridotta capacità fiscale.

## **1.2 Le principali variabili IRPEF per sesso del dichiarante.**

L'analisi delle principali variabili IRPEF, articolata per sesso del soggetto dichiarante, permette di affrontare, seppur incidentalmente in tale contesto, il tema delle differenze di genere, che riveste un ruolo di assoluta centralità nel dibattito politico ed istituzionale a livello internazionale e nazionale. Il reddito rappresenta infatti, per certi versi, l'indicatore che è in grado di sintetizzare i diversi e molteplici aspetti che compongono il tema delle disparità di genere. I differenziali di reddito tra donne e uomini costituiscono l'oggetto di numerose ricerche; in tutte si dimostra in modo inequivocabile l'esistenza di un consistente divario fra i redditi dei due sessi. Nel Rapporto della Commissione Europea del 2007 si afferma che lo scarto di remunerazione tra i sessi è in media del 15% nell'UE e che questo tasso è rimasto pressoché invariato negli ultimi anni.

Rispetto alle indagini svolte a livello europeo, l'analisi riportata nella tabella 1.2.a evidenzia nel Lazio un differenziale in termini di reddito complessivo dalle donne rispetto agli uomini sensibilmente superiore, pari mediamente al 50,2%. Il reddito complessivo medio dichiarato dagli uomini risulta infatti pari a 26.035 euro; quello dichiarato dalle donne ammonta mediamente a 17.337 euro. Il gender gap rilevato su base regionale risulta in linea con quello medio nazionale, pari al 50,5%.

### **1.3 Le principali variabili IRPEF per classi di età del dichiarante.**

L'analisi della composizione delle principali variabili ai fini IRPEF, articolata per classi di età dei contribuenti, permette di esplorare in modo più consapevole i rapporti intergenerazionali di natura reddituale e, soprattutto, consente di chiarire le delicate relazioni economiche fra i giovani e gli anziani. La tabella 1.3.a mostra che nel Lazio le classi d'età che risultano più importanti in assoluto sono quelle dei contribuenti con un'età compresa fra i 25 e i 44 e tra i 45 e i 64 anni. Questa fasce d'età esprimono il maggior numero di contribuenti, rispettivamente 1.180.002 e 1.268.774, pari al 65,1% del totale, e una quota di reddito complessivo Irpef pari complessivamente al 69% del totale. Rapportando i dati relativi alla frequenza di contribuenti per classi di età con i dati relativi ai soggetti residenti nel Lazio, sempre ripartiti per le medesime classi di età, è possibile ricavare alcuni elementi informativi in relazione al tasso di partecipazione al lavoro. Tale indicatore, pari al 24,5% per i soggetti con età compresa tra i 15 e i 24 anni, tende a crescere per i soggetti con età compresa tra i 25 e 44 anni (76,5%), per attestarsi all'81,2% con riferimento ai soggetti in età compresa tra i 45 e i 64 anni.

Le elaborazioni effettuate evidenziano come il reddito complessivo medio cresca costantemente con l'età fino a raggiungere il massimo in corrispondenza della classe compresa tra i 45 e i 64 anni.

### **1.4 Le principali variabili IRPEF per classi di reddito del dichiarante.**

L'analisi delle principali variabili IRPEF per classi di reddito del dichiarante fornisce una serie di informazioni indispensabili ai fini della definizione di politiche fiscali efficienti ed eque.

Poiché, per ogni classe di reddito complessivo, è importante conoscere sia il numero dei contribuenti che il valore del reddito dichiarato, abbiamo considerato distintamente la distribuzione relativa al numero dei contribuenti e quella relativa al reddito complessivo, rappresentate rispettivamente nella Figura 1.4.a e nella Figura 1.4.b.

Come si può osservare dalla Figura 1.4.a, la maggiore concentrazione di contribuenti laziali risiede nella fascia di reddito complessivo compresa tra 0 e 10.000 euro e in quella compresa tra 15.000 e 26.000 euro. L'analisi della Figura 1.4.a permette inoltre di confrontare la



distribuzione riferita al Lazio a quella nazionale, evidenziando una maggiore concentrazione percentuale dei contribuenti nelle fasce di reddito medio-alte.

Facendo riferimento alla Figura 1.4.b, si può poi esaminare la distribuzione del reddito complessivo Irpef per classi di reddito. Il reddito dichiarato complessivamente dai contribuenti in ogni singola classe tende progressivamente ad aumentare fin dalla prima classe di reddito, fino a raggiungere l'apice nella classe compresa fra 26.000 e 55.000 euro, che è la classe modale della distribuzione. La curva della frequenza tende a diminuire progressivamente dalla fascia di reddito successiva. Comparando la ripartizione del reddito su base regionale con quella media nazionale, si evidenzia che la distribuzione dei redditi nel Lazio è maggiormente spostata nella parte destra del grafico, in prossimità dei redditi medio-alti.

### **1.5 Le principali variabili IRPEF per tipologia di contribuente.**

Nella tavola 1.5.a le principali variabili rilevanti ai fini IRPEF sono esaminate attraverso una ripartizione tra le diverse tipologie di contribuente, distinte in tre differenti categorie: lavoratore dipendente, pensionato, lavoratore autonomo/altro. Il reddito complessivo medio più rilevante nel Lazio è quello del lavoratore dipendente (23.868 euro), seguito dal pensionato (21.325 euro) e del lavoratore autonomo/altro (16.322 euro).

Interessante è la comparazione tra reddito medio laziale e reddito medio nazionale. Il reddito medio di un lavoratore dipendente laziale è superiore del 12,2% a quello medio nazionale; il reddito medio di un pensionato laziale è superiore del 15,3% a quello medio nazionale. In controtendenza, il reddito medio di un lavoratore autonomo/altro laziale è inferiore dell'1,8% al medesimo dato riferito all'Italia.

### **1.6 Il reddito complessivo: la composizione per tipologie di reddito.**

La composizione del reddito complessivo per tipo di reddito, evidenziata nella Tabella 1.6.a, fornisce importanti indicazioni sulla struttura del sistema economico regionale. È opportuno sottolineare che i contribuenti censiti attraverso il modello 770 sono soggetti che per definizione non hanno altri redditi oltre a quello da lavoro dipendente o assimilati, mentre i contribuenti che hanno presentato una dichiarazione UNICO o 730 possono avere, oltre ai redditi da lavoro dipendente, solamente poche altre tipologie di redditi (da fabbricati, da terreni e redditi diversi).

Complessivamente, i redditi da lavoro dipendente e assimilati e da pensione dichiarati da persone residenti nel Lazio ammontano a 69,8 miliardi di euro, con un'incidenza percentuale sul totale del reddito complessivo dichiarato a fini IRPEF pari a ben il 84,8%. Ancora più elevata è l'incidenza di questo tipo di contribuenti se misurata in termini numerici.

La tipologia di reddito che presenta il valore medio più rilevante è quella dei redditi derivanti da lavoro autonomo (38.220 euro).

Alla creazione del reddito complessivo IRPEF concorrono in modo significativo anche i redditi da partecipazione (2,7%) e i redditi da fabbricati (3,4%). Tuttavia, l'importo medio dichiarato di quest'ultima tipologia di redditi è contenuto (6.949 euro).

### **1.7 Le deduzioni: la composizione per tipologia.**

L'analisi della composizione delle deduzioni per tipologia, riportata nella Tabella 1.7.a, permette di conoscere i comportamenti di spesa dei contribuenti laziali riconosciuti dal legislatore nazionale come meritevoli di tutela e sostegno sotto il profilo fiscale.

Complessivamente, gli oneri deducibili dichiarati dai contribuenti regionali ammontano a 1.852,7 milioni di euro. Gli oneri deducibili più frequenti (473.630 casi) sono quelli relativi alla quota di contributo al SSN versata nell'ambito dei contratti di assicurazione RC auto. L'importo unitario di tali oneri deducibili è tuttavia risibile (ammontare medio pari a 37 euro). In termini assoluti, l'incidenza più rilevante degli oneri deducibili è dato dalle altre tipologie di contribuzione previdenziale ed assistenziale, che rappresentano il 74,6% dell'aggregato complessivo. Incidono in misura rilevante anche le deduzioni per assegni al coniuge (8,1%) e per i contributi relativi a forme di previdenza complementare (8,0%).

### **1.8 Le detrazioni: la composizione per tipologia.**

Analogamente alle deduzioni, anche l'analisi della composizione delle detrazioni per tipologia, di cui alla Tabella 1.8.a, offre una veduta privilegiata su un ampio novero di spese riconosciute come parzialmente detraibili dal legislatore statale. In più, tale analisi permette di entrare nel merito di un istituto, come quello della detrazione, che nell'ambito dell'ordinamento dell'IRPEF assolve anche a funzioni di progressività, attraverso il riconoscimento di detrazioni per carichi di lavoro e familiari linearmente decrescenti all'aumentare del reddito complessivo, e persegue finalità di equità orizzontale.

L'ammontare complessivo di detrazioni di imposta riconosciute ai contribuenti laziali è pari a 5.574,6 milioni di euro. Le detrazioni più frequenti sono quelle per carichi di lavoro, per carichi familiari, per ristrutturazione edilizia, nonché per gli oneri riconosciuti detraibili al 19% ex sezione I, quadro E del prospetto dichiarativo (spese sanitarie, spese per interessi passivi del mutuo, spese veterinarie, etc).

In termini assoluti, l'incidenza più rilevante è dato delle detrazioni per carichi di lavoro, che rappresentano il 65,1% dell'aggregato complessivo. Incidono in misura rilevante anche le detrazioni per carichi familiari (18,4%) e le detrazioni ex sezione I, quadro E del prospetto dichiarativo (11,2%). Comparando i valori medi delle detrazioni nel Lazio con gli stessi dati su base nazionale, è possibile constatare nel Lazio un valore medio più ridotto di detrazioni per carichi di lavoro e per carichi familiari, che trova giustificazione nel profilo decrescente di tali detrazioni all'aumentare del reddito. Risulta inoltre inferiore alla media, sia in termini di frequenza che di ammontare, il valore delle detrazioni per ristrutturazione edilizia e per interventi finalizzati al risparmio energetico. In controtendenza, risulta superiore alla media il valore pro capite delle detrazioni ex sezione I, quadro E del prospetto dichiarativo, in particolare di quelle riferite alle spese sanitarie e per interessi passivi di mutui per l'acquisto dell'abitazione principale.

## 1.1 Le principali variabili IRPEF per tipologia di modello di dichiarazione

### 1.1.a Le principali variabili IRPEF nel Lazio per tipologia di modello di dichiarazione (anno di imposta 2012)

Modello	Reddito complessivo				Reddito imponibile				Imposta netta			
	Frequenza	Frequenza (distribuzione %)	Ammontare (euro)	Ammontare medio (euro)	Frequenza	Frequenza (distribuzione %)	Ammontare (euro)	Ammontare medio (euro)	Frequenza	Frequenza (distribuzione %)	Ammontare (euro)	Ammontare medio (euro)
Unico	920.704	24,5%	24.501.844.582	26.612	885.535	23,8%	23.194.884.798	26.193	696.599	23,6%	6.020.503.194	8.643
730	1.695.037	45,1%	44.994.648.439	26.545	1.694.665	45,5%	44.674.744.554	26.362	1.504.147	51,0%	9.603.750.650	6.385
770	1.143.274	30,4%	12.807.348.827	11.202	1.143.274	30,7%	12.807.348.827	11.202	747.995	25,4%	1.980.962.819	2.648
<b>TOTALE</b>	<b>3.759.015</b>	<b>100,0%</b>	<b>82.303.841.848</b>	<b>21.895</b>	<b>3.723.474</b>	<b>100,0%</b>	<b>80.676.978.179</b>	<b>21.667</b>	<b>2.948.741</b>	<b>100,0%</b>	<b>17.605.216.663</b>	<b>5.970</b>

### 1.1.b Le principali variabili IRPEF in Italia per tipologia di modello di dichiarazione (anno di imposta 2012)

Modello	Reddito complessivo				Reddito imponibile				Imposta netta			
	Frequenza	Frequenza (distribuzione %)	Ammontare (euro)	Ammontare medio (euro)	Frequenza	Frequenza (distribuzione %)	Ammontare (euro)	Ammontare medio (euro)	Frequenza	Frequenza (distribuzione %)	Ammontare (euro)	Ammontare medio (euro)
Unico	10.166.397	25,1%	242.786.149.902	23.881	9.722.816	24,3%	225.273.929.059	23.170	7.518.878	24,1%	54.140.880.793	7.201
730	18.310.086	45,2%	418.045.970.808	22.831	18.303.438	45,7%	414.683.446.811	22.656	15.907.794	51,0%	78.766.469.315	4.951
770	12.036.011	29,7%	133.604.928.666	11.100	12.036.002	30,0%	133.604.780.294	11.100	7.790.166	25,0%	19.362.910.723	2.486
<b>TOTALE</b>	<b>40.512.494</b>	<b>100,0%</b>	<b>794.437.049.376</b>	<b>19.610</b>	<b>40.062.256</b>	<b>100,0%</b>	<b>773.562.156.164</b>	<b>19.309</b>	<b>31.216.838</b>	<b>100,0%</b>	<b>152.270.260.831</b>	<b>4.878</b>

Fonte: elaborazioni Regione Lazio su dati dichiarazione dei redditi, MEF, anno di imposta 2012.

## 1.2 Le principali variabili IRPEF per sesso del dichiarante

### 1.2.a Le principali variabili IRPEF nel Lazio per sesso del dichiarante (anno di imposta 2012)

Sesso del dichiarante	Reddito complessivo				Reddito imponibile				Imposta netta			
	Frequenza	Frequenza (distribuzione %)	Ammontare (euro)	Ammontare medio (euro)	Frequenza	Frequenza (distribuzione %)	Ammontare (euro)	Ammontare medio (euro)	Frequenza	Frequenza (distribuzione %)	Ammontare (euro)	Ammontare medio (euro)
Maschi	1.969.973	52,4%	51.288.065.514	26.035	1.949.758	52,4%	50.084.849.173	25.688	1.641.843	55,7%	11.774.293.774	7.171
Femmine	1.789.042	47,6%	31.015.776.334	17.337	1.773.716	47,6%	30.592.129.006	17.247	1.306.898	44,3%	5.830.922.889	4.462
<b>TOTALE</b>	<b>3.759.015</b>	<b>100,0%</b>	<b>82.303.841.848</b>	<b>21.895</b>	<b>3.723.474</b>	<b>100,0%</b>	<b>80.676.978.179</b>	<b>21.667</b>	<b>2.948.741</b>	<b>100,0%</b>	<b>17.605.216.663</b>	<b>5.970</b>

### 1.2.a Le principali variabili IRPEF in Italia per sesso del dichiarante (anno di imposta 2012)

Sesso del dichiarante	Reddito complessivo				Reddito imponibile				Imposta netta			
	Frequenza	Frequenza (distribuzione %)	Ammontare (euro)	Ammontare medio (euro)	Frequenza	Frequenza (distribuzione %)	Ammontare (euro)	Ammontare medio (euro)	Frequenza	Frequenza (distribuzione %)	Ammontare (euro)	Ammontare medio (euro)
Maschi	21.335.690	52,7%	497.449.061.843	23.315	21.064.653	52,6%	481.978.264.442	22.881	17.453.351	55,9%	103.109.916.835	5.908
Femmine	19.176.804	47,3%	296.987.987.533	15.487	18.997.603	47,4%	291.583.891.722	15.348	13.763.487	44,1%	49.160.343.996	3.572
<b>TOTALE</b>	<b>40.512.494</b>	<b>100,0%</b>	<b>794.437.049.376</b>	<b>19.610</b>	<b>40.062.256</b>	<b>100,0%</b>	<b>773.562.156.164</b>	<b>19.309</b>	<b>31.216.838</b>	<b>100,0%</b>	<b>152.270.260.831</b>	<b>4.878</b>

Fonte: elaborazioni Regione Lazio su dati dichiarazione dei redditi, MEF, anno di imposta 2012.

### 1.3 Le principali variabili IRPEF per classi di età del dichiarante

#### 1.3.a Le principali variabili IRPEF nel Lazio per classi di età del dichiarante (anno di imposta 2012)

Classi di età	Reddito complessivo				Reddito imponibile				Imposta netta			
	Frequenza	Frequenza (distribuzione %)	Ammontare (euro)	Ammontare medio (euro)	Frequenza	Frequenza (distribuzione %)	Ammontare (euro)	Ammontare medio (euro)	Frequenza	Frequenza (distribuzione %)	Ammontare (euro)	Ammontare medio (euro)
0 - 14	5.750	0,2%	14.110.556	2.454	5.748	0,2%	14.092.908	2.452	1.215	0,0%	1.071.620	882
15 - 24	130.241	3,5%	751.934.027	5.773	129.240	3,5%	752.028.805	5.819	80.357	2,7%	89.516.747	1.114
25 - 44	1.180.002	31,4%	21.452.449.903	18.180	1.163.247	31,2%	21.019.082.964	18.069	936.410	31,8%	3.991.656.347	4.263
45 - 64	1.268.774	33,8%	35.366.617.616	27.875	1.252.591	33,6%	34.433.799.193	27.490	1.056.078	35,8%	8.243.770.389	7.806
65 - 70	318.146	8,5%	8.222.678.254	25.846	317.165	8,5%	8.092.779.860	25.516	259.043	8,8%	1.913.595.886	7.387
71 - 75	254.469	6,8%	5.839.674.676	22.948	254.159	6,8%	5.781.216.459	22.746	196.343	6,7%	1.296.888.686	6.605
76 - 80	224.770	6,0%	4.439.051.369	19.749	224.595	6,0%	4.404.202.302	19.610	160.323	5,4%	906.754.761	5.656
81 - 85	186.642	5,0%	3.238.310.116	17.350	186.563	5,0%	3.221.029.039	17.265	127.404	4,3%	620.814.617	4.873
86 - 90	122.694	3,3%	1.974.883.906	16.096	122.661	3,3%	1.963.076.761	16.004	84.557	2,9%	363.476.901	4.299
OLTRE 90	67.527	1,8%	1.004.131.425	14.870	67.505	1,8%	995.669.888	14.750	47.011	1,6%	177.670.709	3.779
<b>TOTALE</b>	<b>3.759.015</b>	<b>100,0%</b>	<b>82.303.841.848</b>	<b>21.895</b>	<b>3.723.474</b>	<b>100,0%</b>	<b>80.676.978.179</b>	<b>21.667</b>	<b>2.948.741</b>	<b>100,0%</b>	<b>17.605.216.663</b>	<b>5.970</b>

#### 1.3.b Le principali variabili IRPEF in Italia per classi di età del dichiarante (anno di imposta 2012)

Classi di età	Reddito complessivo				Reddito imponibile				Imposta netta			
	Frequenza	Frequenza (distribuzione %)	Ammontare (euro)	Ammontare medio (euro)	Frequenza	Frequenza (distribuzione %)	Ammontare (euro)	Ammontare medio (euro)	Frequenza	Frequenza (distribuzione %)	Ammontare (euro)	Ammontare medio (euro)
0 - 14	52.589	0,1%	124.159.720	2.361	52.563	0,1%	124.102.273	2.361	6.764	0,0%	6.684.552	988
15 - 24	1.618.842	4,0%	10.221.512.674	6.314	1.606.131	4,0%	10.187.528.337	6.343	955.499	3,1%	1.235.965.269	1.294
25 - 44	12.448.896	30,7%	219.578.861.925	17.638	12.248.430	30,6%	213.620.650.129	17.441	9.657.505	30,9%	38.286.227.919	3.964
45 - 64	13.519.793	33,4%	333.342.986.117	24.656	13.301.239	33,2%	321.306.390.117	24.156	10.950.789	35,1%	70.387.166.034	6.428
65 - 70	3.547.729	8,8%	77.354.389.570	21.804	3.538.448	8,8%	75.934.173.637	21.460	2.823.862	9,0%	15.887.559.802	5.626
71 - 75	2.822.184	7,0%	53.485.586.524	18.952	2.819.135	7,0%	52.960.139.495	18.786	2.138.573	6,9%	10.217.867.067	4.778
76 - 80	2.447.491	6,0%	40.580.586.888	16.580	2.445.674	6,1%	40.293.978.039	16.476	1.747.365	5,6%	6.950.767.889	3.978
81 - 85	2.013.472	5,0%	30.740.520.704	15.267	2.011.946	5,0%	30.519.590.091	15.169	1.431.711	4,6%	4.910.541.507	3.430
86 - 90	1.323.784	3,3%	19.358.014.486	14.623	1.322.329	3,3%	19.145.767.480	14.479	971.561	3,1%	2.988.957.241	3.076
OLTRE 90	717.714	1,8%	9.650.430.768	13.446	716.361	1,8%	9.469.836.566	13.219	533.209	1,7%	1.398.523.551	2.623
<b>TOTALE</b>	<b>40.512.494</b>	<b>100,0%</b>	<b>794.437.049.376</b>	<b>19.610</b>	<b>40.062.256</b>	<b>100,0%</b>	<b>773.562.156.164</b>	<b>19.309</b>	<b>31.216.838</b>	<b>9,4%</b>	<b>152.270.260.831</b>	<b>4.878</b>

Fonte: elaborazioni Regione Lazio su dati dichiarazione dei redditi, MEF, anno di imposta 2012.

## 1.4 Le principali variabili IRPEF per classi di reddito complessivo del dichiarante

### 1.4.a Le principali variabili IRPEF nel Lazio per classi di reddito complessivo del dichiarante (anno di imposta 2012)

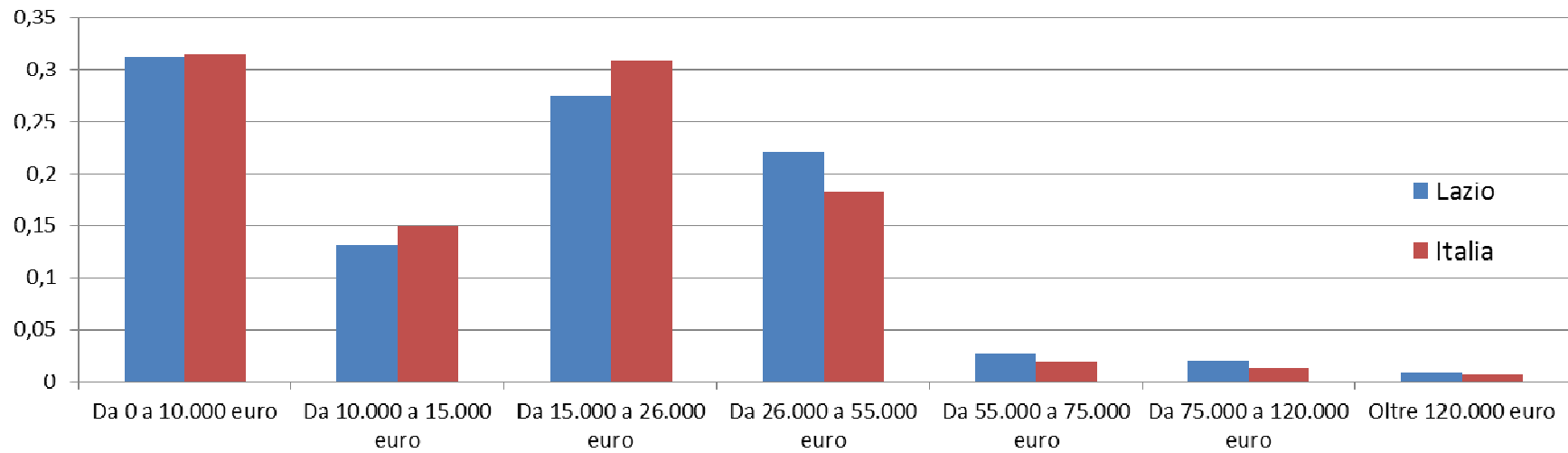
Classi di reddito complessivo	Reddito complessivo				Reddito imponibile				Imposta netta			
	Frequenza	Frequenza (distribuzione %)	Ammontare (euro)	Ammontare medio (euro)	Frequenza	Frequenza (distribuzione %)	Ammontare (euro)	Ammontare medio (euro)	Frequenza	Frequenza (distribuzione %)	Ammontare (euro)	Ammontare medio (euro)
Inferiore a euro 0	19.904	0,5%	-185.723.718	-9.331	0	0,0%	0	0	0	0,0%	0	0
Pari a 0	0	0,0%	0	0	0	0,0%	0	0	0	0,0%	0	0
Da 0 a 10.000 euro	1.168.940	31,1%	5.544.170.460	4.743	1.153.876	31,0%	5.385.486.670	4.667	443.341	15,0%	182.507.808	412
Da 10.000 a 15.000 euro	494.155	13,1%	6.139.221.631	12.424	493.911	13,3%	5.974.491.150	12.096	443.789	15,1%	547.367.837	1.233
Da 15.000 a 26.000 euro	1.034.781	27,5%	20.839.226.143	20.139	1.034.599	27,8%	20.476.836.360	19.792	1.021.959	34,7%	3.157.700.482	3.090
Da 26.000 a 55.000 euro	827.681	22,0%	28.734.948.281	34.717	827.573	22,2%	28.220.561.274	34.100	826.314	28,0%	6.509.864.198	7.878
Da 55.000 a 75.000 euro	98.771	2,6%	6.179.976.562	62.569	98.752	2,7%	6.014.911.802	60.909	98.670	3,3%	1.848.411.816	18.733
Da 75.000 a 120.000 euro	77.074	2,1%	6.939.904.007	90.042	77.062	2,1%	6.739.187.535	87.452	77.004	2,6%	2.294.958.677	29.803
Oltre 120.000 euro	37.709	1,0%	8.112.118.482	215.124	37.701	1,0%	7.865.503.388	208.629	37.664	1,3%	3.064.405.845	81.362
<b>TOTALE</b>	<b>3.759.015</b>	<b>100,0%</b>	<b>82.303.841.848</b>	<b>21.895</b>	<b>3.723.474</b>	<b>100,0%</b>	<b>80.676.978.179</b>	<b>21.667</b>	<b>2.948.741</b>	<b>100,0%</b>	<b>17.605.216.663</b>	<b>5.970</b>

### 1.4.b Le principali variabili IRPEF in Italia per classi di reddito complessivo del dichiarante (anno di imposta 2012)

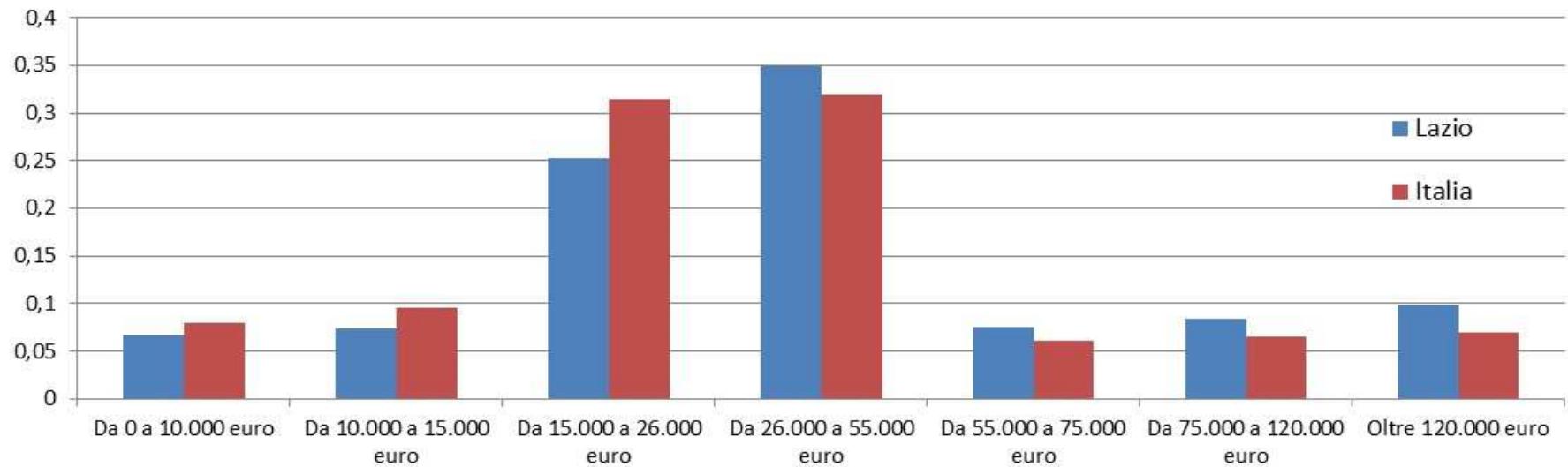
Classi di età	Reddito complessivo				Reddito imponibile				Imposta netta			
	Frequenza	Frequenza (distribuzione %)	Ammontare (euro)	Ammontare medio (euro)	Frequenza	Frequenza (distribuzione %)	Ammontare (euro)	Ammontare medio (euro)	Frequenza	Frequenza (distribuzione %)	Ammontare (euro)	Ammontare medio (euro)
Inferiore a euro 0	215.814	0,5%	-2.214.183.501	-10.260	0	0,0%	0	0	0	0,0%	0	0
Pari a 0	0	0,0%	0	0	4	0,0%	889	222	1	0,0%	115	115
Da 0 a 10.000 euro	12.731.070	31,4%	63.220.835.386	4.966	12.505.105	31,2%	61.038.866.550	4.881	4.572.994	14,6%	1.766.357.344	386
Da 10.000 a 15.000 euro	6.065.459	15,0%	75.603.510.556	12.465	6.060.856	15,1%	73.297.808.911	12.094	5.386.460	17,3%	6.514.593.320	1.209
Da 15.000 a 26.000 euro	12.486.647	30,8%	249.944.190.285	20.017	12.483.864	31,2%	244.670.304.598	19.599	12.267.775	39,3%	37.205.297.790	3.033
Da 26.000 a 55.000 euro	7.401.096	18,3%	252.876.241.507	34.167	7.400.263	18,5%	245.942.555.384	33.234	7.379.556	23,6%	55.488.237.557	7.519
Da 55.000 a 75.000 euro	778.926	1,9%	48.745.785.706	62.581	778.795	1,9%	46.674.660.745	59.932	777.641	2,5%	14.224.349.469	18.292
Da 75.000 a 120.000 euro	573.047	1,4%	51.520.779.447	89.907	572.962	1,4%	49.202.262.796	85.874	572.283	1,8%	16.625.348.564	29.051
Oltre 120.000 euro	260.435	0,6%	54.739.889.990	210.186	260.407	0,7%	52.735.696.291	202.513	260.128	0,8%	20.446.076.672	78.600
<b>TOTALE</b>	<b>40.512.494</b>	<b>100,0%</b>	<b>794.437.049.376</b>	<b>19.610</b>	<b>40.062.256</b>	<b>100,0%</b>	<b>773.562.156.164</b>	<b>19.309</b>	<b>31.216.838</b>	<b>100,0%</b>	<b>152.270.260.831</b>	<b>4.878</b>

Fonte: elaborazioni Regione Lazio su dati dichiarazione dei redditi, MEF, anno di imposta 2012.

**Figura 1.4.a - Distribuzione % dei contribuenti per classe di reddito complessivo IRPEF**



**Figura 1.4.b - Distribuzione % del reddito complessivo per classe di reddito complessivo IRPEF**





## 1.5 Le principali variabili IRPEF per tipologia di contribuente

### 1.5.a Le principali variabili IRPEF nel Lazio per tipologia di contribuente (anno di imposta 2012)

Tipologia lavoratore	Reddito complessivo				Reddito imponibile				Imposta netta			
	Frequenza	Frequenza (distribuzione %)	Ammontare (euro)	Ammontare medio (euro)	Frequenza	Frequenza (distribuzione %)	Ammontare (euro)	Ammontare medio (euro)	Frequenza	Frequenza (distribuzione %)	Ammontare (euro)	Ammontare medio (euro)
Lavoratore dipendente	1.903.915	50,6%	45.443.009.905	23.868	1.902.428	51,1%	45.042.556.748	23.676	1.593.676	54,0%	9.812.682.021	6.157
Pensionato	1.315.724	35,0%	28.057.295.260	21.325	1.314.975	35,3%	27.768.486.579	21.117	988.035	33,5%	5.882.814.811	5.954
Lavoratore autonomo/altro	539.376	14,3%	8.803.536.683	16.322	506.071	13,6%	7.865.934.852	15.543	367.030	12,4%	1.909.719.831	5.203
<b>TOTALE</b>	<b>3.759.015</b>	<b>100,0%</b>	<b>82.303.841.848</b>	<b>21.895</b>	<b>3.723.474</b>	<b>100,0%</b>	<b>80.676.978.179</b>	<b>21.667</b>	<b>2.948.741</b>	<b>100,0%</b>	<b>17.605.216.663</b>	<b>5.970</b>

### 1.5.b Le principali variabili IRPEF in Italia per tipologia di contribuente (anno di imposta 2012)

Tipologia lavoratore	Reddito complessivo				Reddito imponibile				Imposta netta			
	Frequenza	Frequenza (distribuzione %)	Ammontare (euro)	Ammontare medio (euro)	Frequenza	Frequenza (distribuzione %)	Ammontare (euro)	Ammontare medio (euro)	Frequenza	Frequenza (distribuzione %)	Ammontare (euro)	Ammontare medio (euro)
Lavoratore dipendente	19.911.901	49,2%	423.739.727.390	21.281	19.888.144	49,6%	419.431.788.670	21.090	16.158.410	51,8%	83.281.024.334	5.154
Pensionato	15.130.974	37,3%	279.752.094.822	18.489	15.116.624	37,7%	275.813.844.806	18.246	11.424.400	36,6%	50.877.497.474	4.453
Lavoratore autonomo/altro	5.469.619	13,5%	90.945.227.164	16.627	5.057.488	12,6%	78.316.522.688	15.485	3.634.028	11,6%	18.111.739.023	4.984
<b>TOTALE</b>	<b>40.512.494</b>	<b>100,0%</b>	<b>794.437.049.376</b>	<b>19.610</b>	<b>40.062.256</b>	<b>100,0%</b>	<b>773.562.156.164</b>	<b>19.309</b>	<b>31.216.838</b>	<b>100,0%</b>	<b>152.270.260.831</b>	<b>4.878</b>

Fonte: elaborazioni Regione Lazio su dati dichiarazione dei redditi, MEF, anno di imposta 2012.

## 1.6 La composizione del reddito complessivo per tipologia di reddito

### 1.6.a La composizione del reddito complessivo nel Lazio per tipologia di reddito (anno di imposta 2012)

Tipologia di reddito	Frequenza	Ammontare (euro)	Ammontare (incidenza %)	Ammontare medio (euro)
Reddito dominicale	286.237	46.294.924	0,1%	162
Reddito agrario	474.668	41.625.247	0,1%	88
Redditi dei fabbricati	400.355	2.782.004.818	3,4%	6.949
Reddito da lavoro dipendente e assimilati	2.020.942	45.797.028.511	55,6%	22.661
Reddito da pensione	1.315.724	23.997.510.746	29,2%	18.239
Reddito da allevamento	1.674	6.631.770	0,0%	3.962
Reddito da lavoro autonomo	107.018	4.090.192.942	5,0%	38.220
Reddito d'impresa in contabilità ordinaria	10.676	332.338.882	0,4%	31.130
Reddito d'impresa in contabilità semplificata	130.826	1.927.727.071	2,3%	14.735
Reddito da partecipazione	125.655	2.245.699.573	2,7%	17.872
Redditi di capitale	11.707	255.293.764	0,3%	21.807
Redditi diversi	165.116	781.493.600	0,9%	4.733
<b>TOTALE</b>	<b>3.759.015</b>	<b>82.303.841.848</b>	<b>100%</b>	<b>21.895</b>

### 1.6.b La composizione del reddito complessivo in Italia per tipologia di reddito (anno di imposta 2012)

Tipologia di reddito	Frequenza	Ammontare (euro)	Ammontare (incidenza %)	Ammontare medio (euro)
Reddito dominicale	3.511.627	598.793.248	0,1%	171
Reddito agrario	6.128.073	680.808.506	0,1%	111
Redditi dei fabbricati	3.684.719	21.171.722.599	2,7%	5.746
Reddito da lavoro dipendente e assimilati	21.222.655	426.949.218.927	53,7%	20.118
Reddito da pensione	15.130.975	238.810.185.738	30,1%	15.783
Reddito da allevamento	32.440	139.211.931	0,0%	4.291
Reddito da lavoro autonomo	882.270	33.179.268.741	4,2%	37.607
Reddito d'impresa in contabilità ordinaria	147.995	5.068.363.305	0,6%	34.247
Reddito d'impresa in contabilità semplificata	1.649.542	26.203.737.838	3,3%	15.885
Reddito da partecipazione	1.931.746	33.560.116.760	4,2%	17.373
Redditi di capitale	110.560	2.668.745.429	0,3%	24.138
Redditi diversi	1.652.586	5.406.876.354	0,7%	3.272
<b>TOTALE</b>	<b>40.512.494</b>	<b>794.437.049.376</b>	<b>100%</b>	<b>19.610</b>

Fonte: elaborazioni Regione Lazio su dati dichiarazione dei redditi, MEF, anno di imposta 2012.

## 1.7 La composizione delle deduzioni per tipologia

### 1.7.a La composizione delle deduzioni nel Lazio per tipologia (anno di imposta 2012)

Tipologia di deduzioni	Frequenza	Ammontare (euro)	Ammontare (incidenza %)	Ammontare medio (euro)
Contributi previdenziali ed assistenziali - CSSN RC veicoli	473.630	17.372.618	0,9%	37
Contributi previdenziali e assistenziali - altro	389.073	1.382.434.771	74,6%	3.553
Assegno al coniuge	19.610	150.847.560	8,1%	7.692
Contributi per addetti ai servizi domestici e familiari	103.232	68.488.954	3,7%	663
Erogazioni a favore istituzioni religiose	12.422	3.853.439	0,2%	310
Spese mediche per portatori handicap	13.301	17.166.542	0,9%	1.291
Contributi versati ai fondi integrativi al SSN	17.337	13.759.143	0,7%	794
Donazioni alle O.N.G.	5.924	1.580.081	0,1%	267
Previdenza complementare	73.251	148.278.194	8,0%	2.024
Erogazioni a favore di ONLUS	58.825	20.857.934	1,1%	355
Erogazioni a favore di enti universitari e di ricerca pubblica	1.247	365.572	0,0%	293
Altri oneri deducibili	32.925	27.727.418	1,5%	842
<b>Totale</b>	<b>1.200.777</b>	<b>1.852.732.226</b>	<b>100%</b>	<b>1.543</b>

### 1.7.b La composizione delle deduzioni in Italia per tipologia (anno di imposta 2012)

Tipologia di deduzioni	Frequenza	Ammontare (euro)	Ammontare (incidenza %)	Ammontare medio (euro)
Contributi previdenziali ed assistenziali - CSSN RC veicoli	4.185.180	140.623.908	0,6%	34
Contributi previdenziali e assistenziali - altro	4.770.593	18.921.697.875	79,5%	3.966
Assegno al coniuge	129.233	817.467.124	3,4%	6.326
Contributi per addetti ai servizi domestici e familiari	579.331	445.388.113	1,9%	769
Erogazioni a favore istituzioni religiose	90.679	24.425.018	0,1%	269
Spese mediche per portatori handicap	183.595	689.622.456	2,9%	3.756
Contributi versati ai fondi integrativi al SSN	118.711	73.729.995	0,3%	621
Donazioni alle O.N.G.	50.454	12.549.875	0,1%	249
Previdenza complementare	1.032.818	2.252.774.633	9,5%	2.181
Erogazioni a favore di ONLUS	681.672	225.239.319	0,9%	330
Erogazioni a favore di enti universitari e di ricerca pubblica	13.425	4.544.894	0,0%	339
Altri oneri deducibili	491.093	186.172.968	0,8%	379
<b>Totale</b>	<b>12.326.784</b>	<b>23.794.236.178</b>	<b>100%</b>	<b>1.930</b>

Fonte: elaborazioni Regione Lazio su dati dichiarazione dei redditi, MEF, anno di imposta 2012.

## 1.8 La composizione delle detrazioni per tipologia

### 1.8.a La composizione delle detrazioni nel Lazio per tipologia (anno di imposta 2012)

Tipologia di detrazioni	Frequenza	Ammontare (euro)	Ammontare (incidenza %)	Ammontare medio (euro)
Detrazioni per carichi familiari	1.205.861	1.025.608.573	18,4%	851
Detrazioni per carichi di lavoro	3.296.330	3.627.633.803	65,1%	1.101
Oneri detraibili al 19%	1.908.273	625.827.465	11,2%	328
- di cui spese sanitarie		328.998.354		
- di cui interessi passivi su mutui		156.109.633		
Detrazioni per spese edilizie	608.626	207.464.961	3,7%	341
Detrazione per interventi risparmio energetico	90.032	63.515.399	1,1%	705
Detrazione canoni di locazione	52.019	9.786.194	0,2%	188
Detrazioni per spese varie	4.120	736.056	0,0%	179
Detrazione comparto sicurezza, difesa e soccorso	50.860	7.165.943	0,1%	141
Altre detrazioni e crediti d'imposta	13.484	6.905.957	0,1%	512
<b>Totale</b>	<b>7.229.605</b>	<b>5.574.644.351</b>	<b>100%</b>	<b>771</b>

### 1.8.b La composizione delle detrazioni Italia per tipologia (anno di imposta 2012)

Tipologia di detrazioni	Frequenza	Ammontare (euro)	Ammontare (incidenza %)	Ammontare medio (euro)
Detrazioni per carichi familiari	12.780.836	11.468.969.290	18,2%	897
Detrazioni per carichi di lavoro	36.563.581	41.642.374.861	66,1%	1.139
Oneri detraibili al 19%	19.868.448	5.530.253.264	8,8%	278
- di cui spese sanitarie		2.811.397.516		
- di cui interessi passivi su mutui		1.153.767.894		
Detrazioni per spese edilizie	6.173.777	2.761.297.143	4,4%	447
Detrazione per interventi risparmio energetico	1.405.638	1.294.643.368	2,1%	921
Detrazione canoni di locazione	878.146	164.167.960	0,3%	187
Detrazioni per spese varie	41.011	8.473.304	0,0%	207
Detrazione comparto sicurezza, difesa e soccorso	334.524	47.362.186	0,1%	142
Altre detrazioni e crediti d'imposta	114.397	66.983.713	0,1%	586
<b>Totale</b>	<b>78.160.358</b>	<b>62.984.525.089</b>	<b>100%</b>	<b>806</b>

Fonte: elaborazioni Regione Lazio su dati dichiarazione dei redditi, MEF, anno di imposta 2012.



## **Sezione 2. L'IRPEF nel territorio laziale.**

### **2.1 Le variabili IRPEF: analisi per Comune.**

I dati riportati nella tabella 2.1 offrono una visione territoriale dell'IRPEF all'interno del territorio regionale. Le principali variabili rilevanti ai fini IRPEF sono infatti analizzate per comune di residenza del contribuente al 31 dicembre 2012.

Dall'analisi della tabella emerge il ruolo centrale che riveste il Comune di Roma nell'ambito del tessuto economico regionale. I contribuenti residenti a Roma producono un reddito complessivo ai fini IRPEF pari a 48,5 miliardi di euro, ovvero il 50,11% del reddito complessivamente prodotto all'interno del territorio regionale. I contribuenti romani presentano, inoltre, un livello reddito complessivo medio (25.730 euro pro capite) superiore del 17,5% al reddito complessivo medio regionale). Gli altri comuni capoluogo di provincia presentano un livello di reddito per contribuente inferiore rispetto a quello medio. Il Comune con un livello di reddito pro capite più elevato è Formello, con un livello di reddito complessivo medio pari a 27.131 euro.

### **2.2 Le variabili IRPEF: analisi per classe dimensionale del Comune di residenza.**

I dati riportati nella tabella 2.2 permettono di esaminare le principali variabili di rilievo ai fini IRPEF per classe dimensionale del Comune di residenza del contribuente al 31 dicembre 2012. I dati riportati nella tavola permettono di rilevare una stretta correlazione tra dimensione demografica del contribuente e livello medio di reddito complessivo ai fini IRPEF. Tale parametro, infatti, risulta linearmente crescente all'aumentare della dimensione demografica del comune di residenza.

### **2.3 Le variabili IRPEF: analisi per Provincia.**

Nella tabella 2.3 l'analisi si sofferma sulla distribuzione dell'IRPEF a livello provinciale, permettendo di constatare una distribuzione disomogenea dei livelli di reddito all'interno del territorio regionale. L'unico territorio provinciale nel quale si rileva un livello di reddito superiore a quello medio regionale è la Provincia di Roma (reddito complessivo medio pari a 23.699 euro, a fronte di un livello medio regionale pari a 21.895 euro). Le altre Provincie del Lazio registrano un livello di reddito inferiore a quello medio regionale. Il divario di reddito medio più rilevante si registra nei territori provinciali di Frosinone e Latina (rispettivamente -25,1% e -24,1% rispetto alla media regionale).

## 2.1 Le principali variabili IRPEF per Comune di residenza (anno di imposta 2012)

Comune	Provincia	Reddito complessivo				Reddito imponibile				Imposta netta			
		Frequenza	Frequenza (distribuzione %)	Ammontare (euro)	Ammontare medio (euro)	Frequenza	Frequenza (distribuzione %)	Ammontare (euro)	Ammontare medio (euro)	Frequenza	Frequenza (distribuzione %)	Ammontare (euro)	Ammontare medio (euro)
Roma	Roma	1.883.491	50,11%	48.462.409.056	25.730	1.869.353	50,20%	47.494.307.468	25.407	1.523.812	51,68%	11.434.926.097	7.504
Latina	Latina	83.764	2,23%	1.644.498.875	19.633	82.784	2,22%	1.610.703.496	19.457	64.418	2,18%	321.477.322	4.990
Guidonia Montecelio	Roma	50.332	1,34%	987.241.093	19.615	49.886	1,34%	970.136.750	19.447	40.794	1,38%	184.923.324	4.533
Viterbo	Viterbo	45.340	1,21%	918.302.801	20.254	44.827	1,20%	895.436.004	19.975	35.573	1,21%	183.666.940	5.163
Fiumicino	Roma	45.186	1,20%	904.724.825	20.022	44.677	1,20%	889.258.055	19.904	36.254	1,23%	175.903.983	4.852
Pomezia	Roma	39.250	1,04%	764.291.141	19.472	38.934	1,05%	753.776.462	19.360	31.929	1,08%	142.555.841	4.465
Aprilia	Latina	43.783	1,16%	741.606.703	16.938	43.198	1,16%	729.589.730	16.889	33.391	1,13%	124.923.704	3.741
Civitavecchia	Roma	34.154	0,91%	709.600.949	20.777	33.836	0,91%	699.768.354	20.681	27.728	0,94%	140.623.388	5.072
Rieti	Rieti	33.160	0,88%	690.043.079	20.810	32.917	0,88%	675.503.095	20.521	27.106	0,92%	135.874.875	5.013
Tivoli	Roma	34.784	0,93%	665.891.641	19.144	34.508	0,93%	654.950.842	18.980	28.262	0,96%	123.836.730	4.382
Anzio	Roma	33.298	0,89%	636.975.530	19.130	32.928	0,88%	625.837.945	19.006	25.484	0,86%	121.644.941	4.773
Frosinone	Frosinone	29.654	0,79%	615.530.571	20.757	29.404	0,79%	602.032.840	20.475	23.498	0,80%	123.528.381	5.257
Velletri	Roma	31.647	0,84%	560.966.301	17.726	31.271	0,84%	549.650.320	17.577	24.038	0,82%	103.110.207	4.289
Ciampino	Roma	23.894	0,64%	535.057.417	22.393	23.735	0,64%	526.462.426	22.181	19.805	0,67%	109.735.647	5.541
Marino	Roma	26.323	0,70%	526.540.570	20.003	26.048	0,70%	517.559.371	19.869	21.503	0,73%	103.715.320	4.823
Albano Laziale	Roma	25.508	0,68%	519.388.630	20.362	25.284	0,68%	510.260.092	20.181	20.663	0,70%	102.714.878	4.971
Nettuno	Roma	28.764	0,77%	510.894.205	17.762	28.434	0,76%	504.049.702	17.727	21.848	0,74%	91.755.182	4.200
Ardea	Roma	27.298	0,73%	488.525.270	17.896	26.991	0,72%	481.376.290	17.835	21.542	0,73%	86.332.088	4.008
Monterotondo	Roma	25.008	0,67%	487.374.012	19.489	24.797	0,67%	478.884.001	19.312	20.222	0,69%	91.659.649	4.533
Formia	Latina	23.910	0,64%	448.754.157	18.768	23.627	0,63%	438.656.554	18.566	17.677	0,60%	84.215.794	4.764
Terracina	Latina	29.287	0,78%	442.954.326	15.125	28.694	0,77%	433.095.750	15.094	19.335	0,66%	75.140.168	3.886
Cerveteri	Roma	21.920	0,58%	427.053.473	19.482	21.635	0,58%	419.206.353	19.376	17.137	0,58%	82.895.325	4.837
Cassino	Frosinone	21.887	0,58%	410.375.551	18.750	21.648	0,58%	402.789.247	18.606	16.653	0,56%	77.005.599	4.624
Ladispoli	Roma	23.123	0,62%	408.971.949	17.687	22.860	0,61%	402.426.609	17.604	17.636	0,60%	73.615.226	4.174
Grottaferrata	Roma	12.592	0,33%	340.849.586	27.069	12.463	0,33%	332.918.860	26.713	10.337	0,35%	82.403.805	7.972
Cisterna di Latina	Latina	22.065	0,59%	334.954.065	15.180	21.679	0,58%	328.962.888	15.174	15.734	0,53%	53.036.807	3.371
Frascati	Roma	14.170	0,38%	322.483.990	22.758	14.032	0,38%	316.195.772	22.534	11.502	0,39%	70.869.402	6.161
Fondi	Latina	22.924	0,61%	320.520.888	13.982	22.526	0,60%	310.502.957	13.784	14.191	0,48%	49.342.691	3.477
Fonte Nuova	Roma	17.778	0,47%	311.616.261	17.528	17.577	0,47%	306.319.533	17.427	13.767	0,47%	54.223.464	3.939
Alatri	Frosinone	17.634	0,47%	293.023.349	16.617	17.431	0,47%	286.516.373	16.437	13.250	0,45%	48.261.341	3.642
Genzano di Roma	Roma	15.625	0,42%	291.815.940	18.676	15.443	0,41%	286.272.435	18.537	12.253	0,42%	54.962.606	4.486
Colleferro	Roma	14.077	0,37%	282.565.109	20.073	13.983	0,38%	278.116.301	19.890	11.688	0,40%	53.732.882	4.597
Sora	Frosinone	16.936	0,45%	282.532.819	16.682	16.722	0,45%	277.094.151	16.571	12.169	0,41%	48.743.253	4.006
Gaeta	Latina	13.492	0,36%	259.395.818	19.226	13.349	0,36%	254.435.900	19.060	10.063	0,34%	50.501.938	5.019
Bracciano	Roma	11.733	0,31%	254.595.065	21.699	11.607	0,31%	250.098.514	21.547	9.367	0,32%	53.198.744	5.679
Santa Marinella	Roma	11.794	0,31%	251.429.361	21.318	11.639	0,31%	246.337.193	21.165	9.191	0,31%	52.874.898	5.753
Palestrina	Roma	13.187	0,35%	242.348.229	18.378	13.080	0,35%	236.818.613	18.105	10.370	0,35%	44.303.012	4.272
Ariccia	Roma	11.345	0,30%	240.559.475	21.204	11.240	0,30%	236.150.839	21.010	9.166	0,31%	49.526.827	5.403
Anagni	Frosinone	14.006	0,37%	239.285.686	17.085	13.875	0,37%	235.339.615	16.961	10.673	0,36%	40.642.546	3.808
Ceccano	Frosinone	14.103	0,38%	235.747.389	16.716	13.970	0,38%	232.433.554	16.638	10.946	0,37%	37.780.204	3.452

Fonte: elaborazioni Regione Lazio su dati dichiarazione dei redditi, MEF, anno di imposta 2012.

## 2.1 Le principali variabili IRPEF per Comune di residenza (anno di imposta 2012)

Comune	Provincia	Reddito complessivo				Reddito imponibile				Imposta netta			
		Frequenza	Frequenza (distribuzione %)	Ammontare (euro)	Ammontare medio (euro)	Frequenza	Frequenza (distribuzione %)	Ammontare (euro)	Ammontare medio (euro)	Frequenza	Frequenza (distribuzione %)	Ammontare (euro)	Ammontare medio (euro)
Mentana	Roma	12.916	0,34%	233.626.786	18.088	12.778	0,34%	229.360.939	17.950	10.191	0,35%	41.194.230	4.042
Sabaudia	Latina	13.453	0,36%	226.772.781	16.857	13.138	0,35%	221.325.141	16.846	9.277	0,31%	41.746.632	4.500
Ferentino	Frosinone	13.328	0,35%	223.807.904	16.792	13.207	0,35%	220.151.143	16.669	9.959	0,34%	37.977.251	3.813
Anguillara Sabazia	Roma	10.981	0,29%	219.674.551	20.005	10.873	0,29%	215.552.943	19.825	8.817	0,30%	43.000.451	4.877
Tarquinia	Viterbo	11.555	0,31%	210.523.597	18.219	11.350	0,30%	205.061.957	18.067	8.533	0,29%	40.459.775	4.742
Sezze	Latina	15.290	0,41%	207.089.992	13.544	15.112	0,41%	203.617.125	13.474	9.952	0,34%	30.917.084	3.107
Formello	Roma	7.416	0,20%	201.203.383	27.131	7.332	0,20%	196.771.526	26.837	6.010	0,20%	50.153.849	8.345
Minturno	Latina	12.117	0,32%	193.342.244	15.956	11.947	0,32%	189.541.465	15.865	8.308	0,28%	32.137.614	3.868
Veroli	Frosinone	12.494	0,33%	184.147.644	14.739	12.365	0,33%	179.937.024	14.552	8.747	0,30%	27.055.374	3.093
Rocca di Papa	Roma	9.204	0,24%	181.529.608	19.723	9.098	0,24%	177.516.025	19.512	7.154	0,24%	35.705.621	4.991
Zagarolo	Roma	10.089	0,27%	177.642.406	17.608	9.975	0,27%	174.227.126	17.466	7.828	0,27%	31.163.554	3.981
Fiano Romano	Roma	9.031	0,24%	176.666.084	19.562	8.912	0,24%	173.661.357	19.486	7.255	0,25%	34.053.402	4.694
Civita Castellana	Viterbo	10.269	0,27%	173.915.273	16.936	10.144	0,27%	169.732.565	16.732	7.785	0,26%	29.895.729	3.840
Monte Romano	Viterbo	9.432	0,25%	160.479.960	17.014	9.291	0,25%	155.409.435	16.727	7.159	0,24%	27.761.290	3.878
Vetralla	Viterbo	9.156	0,24%	157.947.146	17.251	9.024	0,24%	154.282.116	17.097	6.854	0,23%	27.868.867	4.066
Valmontone	Roma	8.977	0,24%	151.553.912	16.882	8.903	0,24%	149.062.988	16.743	7.012	0,24%	25.194.266	3.593
San Cesareo	Roma	8.535	0,23%	150.149.997	17.592	8.449	0,23%	147.388.228	17.444	6.772	0,23%	26.015.170	3.842
Fara in Sabina	Rieti	8.148	0,22%	145.467.230	17.853	8.060	0,22%	142.453.018	17.674	6.406	0,22%	26.061.985	4.068
Lanuvio	Roma	8.248	0,22%	142.856.987	17.320	8.157	0,22%	140.447.677	17.218	6.425	0,22%	24.669.561	3.840
Monte Porzio Catone	Roma	5.677	0,15%	139.451.326	24.564	5.623	0,15%	136.387.409	24.255	4.743	0,16%	31.398.477	6.620
Palombara Sabina	Roma	7.971	0,21%	139.226.118	17.467	7.882	0,21%	137.067.751	17.390	6.276	0,21%	24.188.067	3.854
Rocca Priora	Roma	7.036	0,19%	139.029.129	19.760	6.964	0,19%	136.687.666	19.628	5.619	0,19%	27.213.899	4.843
Monte Compatri	Roma	7.209	0,19%	135.882.775	18.849	7.155	0,19%	133.203.291	18.617	5.730	0,19%	25.181.140	4.395
Isola del Liri	Frosinone	7.788	0,21%	135.501.286	17.399	7.710	0,21%	132.785.104	17.222	5.990	0,20%	23.307.512	3.891
Priverno	Latina	8.712	0,23%	131.229.787	15.063	8.631	0,23%	128.949.023	14.940	6.031	0,20%	20.892.782	3.464
Pontinia	Latina	9.588	0,26%	130.377.010	13.598	9.342	0,25%	127.189.100	13.615	6.395	0,22%	18.401.379	2.877
Pontecorvo	Frosinone	8.167	0,22%	130.211.787	15.944	8.070	0,22%	127.925.767	15.852	5.791	0,20%	20.431.727	3.528
Artena	Roma	7.826	0,21%	127.102.025	16.241	7.732	0,21%	125.534.432	16.236	6.056	0,21%	20.458.421	3.378
Riano	Roma	5.819	0,15%	126.011.097	21.655	5.754	0,15%	123.324.111	21.433	4.684	0,16%	26.487.133	5.655
Lariano	Roma	7.763	0,21%	125.717.305	16.194	7.667	0,21%	123.582.686	16.119	5.787	0,20%	21.128.953	3.651
Campagnano di Roma	Roma	6.121	0,16%	121.808.521	19.900	6.036	0,16%	119.415.428	19.784	4.774	0,16%	24.386.837	5.108
Castel Gandolfo	Roma	5.615	0,15%	118.031.188	21.021	5.573	0,15%	115.675.359	20.756	4.580	0,16%	23.500.864	5.131
Orte	Viterbo	5.776	0,15%	114.516.205	19.826	5.716	0,15%	112.498.431	19.681	4.663	0,16%	22.152.418	4.751
Rignano Flaminio	Roma	5.789	0,15%	114.474.963	19.775	5.702	0,15%	112.569.390	19.742	4.585	0,16%	22.660.937	4.942
Monte San Giovanni Campano	Frosinone	7.785	0,21%	113.991.516	14.642	7.710	0,21%	111.519.867	14.464	5.553	0,19%	16.310.459	2.937
Fiuggi	Frosinone	6.597	0,18%	113.076.921	17.141	6.510	0,17%	109.907.178	16.883	4.954	0,17%	19.838.960	4.005
Cori	Latina	7.507	0,20%	111.861.501	14.901	7.412	0,20%	109.387.334	14.758	5.446	0,18%	17.679.437	3.246
Capena	Roma	6.031	0,16%	111.203.167	18.439	5.965	0,16%	109.120.219	18.293	4.799	0,16%	20.140.091	4.197
Sacrofano	Roma	4.362	0,12%	109.827.543	25.178	4.320	0,12%	107.065.898	24.784	3.526	0,12%	25.922.032	7.352

Fonte: elaborazioni Regione Lazio su dati dichiarazione dei redditi, MEF, anno di imposta 2012.



## 2.1 Le principali variabili IRPEF per Comune di residenza (anno di imposta 2012)

Comune	Provincia	Reddito complessivo				Reddito imponibile				Imposta netta			
		Frequenza	Frequenza (distribuzione %)	Ammontare (euro)	Ammontare medio (euro)	Frequenza	Frequenza (distribuzione %)	Ammontare (euro)	Ammontare medio (euro)	Frequenza	Frequenza (distribuzione %)	Ammontare (euro)	Ammontare medio (euro)
Cave	Roma	6.268	0,17%	108.525.183	17.314	6.217	0,17%	106.459.791	17.124	4.886	0,17%	18.493.570	3.785
Morlupo	Roma	5.447	0,14%	107.751.460	19.782	5.384	0,14%	105.677.117	19.628	4.339	0,15%	21.244.456	4.896
Itri	Latina	6.700	0,18%	107.100.493	15.985	6.612	0,18%	104.925.931	15.869	4.723	0,16%	18.228.146	3.859
Nepi	Viterbo	5.811	0,15%	106.459.335	18.320	5.716	0,15%	103.899.133	18.177	4.530	0,15%	19.583.810	4.323
Subiaco	Roma	5.878	0,16%	105.888.601	18.014	5.839	0,16%	103.909.640	17.796	4.611	0,16%	18.350.176	3.980
Castelnuovo di Porto	Roma	5.032	0,13%	105.839.789	21.033	4.990	0,13%	103.652.217	20.772	4.045	0,14%	21.891.080	5.412
Montalto di Castro	Viterbo	6.478	0,17%	102.793.703	15.868	6.369	0,17%	99.862.393	15.679	4.552	0,15%	18.213.112	4.001
Segni	Roma	5.735	0,15%	102.303.846	17.839	5.688	0,15%	100.365.444	17.645	4.487	0,15%	17.665.166	3.937
Manziana	Roma	4.604	0,12%	101.411.153	22.027	4.567	0,12%	99.588.921	21.806	3.720	0,13%	21.125.322	5.679
Ronciglione	Viterbo	5.377	0,14%	98.524.699	18.323	5.296	0,14%	96.117.389	18.149	4.118	0,14%	18.239.587	4.429
Sermoneta	Latina	5.507	0,15%	95.311.693	17.307	5.417	0,15%	93.507.737	17.262	4.094	0,14%	16.329.718	3.989
Tuscania	Viterbo	5.557	0,15%	89.873.342	16.173	5.460	0,15%	87.308.931	15.991	3.974	0,13%	15.480.166	3.895
San Felice Circeo	Latina	6.228	0,17%	89.726.343	14.407	6.080	0,16%	86.880.638	14.290	3.876	0,13%	15.496.767	3.998
Ceprano	Frosinone	5.385	0,14%	89.082.293	16.543	5.320	0,14%	87.888.701	16.520	3.964	0,13%	14.926.998	3.766
Cittaducale	Rieti	4.754	0,13%	88.849.386	18.689	4.717	0,13%	87.497.841	18.549	3.843	0,13%	15.773.213	4.104
Soriano nel Cimino	Viterbo	5.532	0,15%	88.570.032	16.010	5.433	0,15%	85.768.815	15.787	3.960	0,13%	14.405.590	3.638
Paliano	Frosinone	5.176	0,14%	88.292.020	17.058	5.145	0,14%	86.552.417	16.823	3.940	0,13%	14.427.093	3.662
Sutri	Viterbo	4.132	0,11%	83.672.346	20.250	4.064	0,11%	81.239.000	19.990	3.181	0,11%	17.115.445	5.381
Arpino	Frosinone	5.202	0,14%	82.821.146	15.921	5.163	0,14%	81.183.441	15.724	3.579	0,12%	13.455.012	3.759
Castel Madama	Roma	4.591	0,12%	82.528.269	17.976	4.541	0,12%	80.860.601	17.807	3.632	0,12%	14.526.091	3.999
Fabrica di Roma	Viterbo	4.989	0,13%	82.056.401	16.447	4.906	0,13%	80.462.135	16.401	3.681	0,12%	13.892.993	3.774
Cervaro	Frosinone	4.990	0,13%	80.840.532	16.201	4.927	0,13%	79.739.561	16.184	3.520	0,12%	13.744.729	3.905
Trevignano Romano	Roma	3.474	0,09%	79.827.462	22.979	3.437	0,09%	77.551.315	22.564	2.691	0,09%	18.120.073	6.734
Roccasecca	Frosinone	4.549	0,12%	75.772.612	16.657	4.499	0,12%	74.615.630	16.585	3.377	0,11%	12.395.414	3.671
Boville Ernica	Frosinone	5.348	0,14%	74.072.490	13.851	5.276	0,14%	72.029.421	13.652	3.577	0,12%	10.245.212	2.864
Poggio Mirteto	Rieti	3.956	0,11%	73.761.525	18.645	3.909	0,10%	71.926.734	18.400	3.053	0,10%	13.496.810	4.421
Capranica	Viterbo	4.043	0,11%	72.006.409	17.810	3.988	0,11%	69.965.929	17.544	3.034	0,10%	13.013.776	4.289
Marcellina	Roma	4.325	0,12%	68.757.194	15.898	4.297	0,12%	68.002.240	15.826	3.320	0,11%	11.026.377	3.321
Olevano Romano	Roma	4.093	0,11%	67.934.053	16.598	4.051	0,11%	66.595.014	16.439	3.039	0,10%	11.111.609	3.656
Labico	Roma	3.741	0,10%	67.438.297	18.027	3.719	0,10%	66.363.108	17.844	3.010	0,10%	11.581.214	3.848
Acquapendente	Viterbo	4.184	0,11%	67.033.098	16.021	4.125	0,11%	64.642.420	15.671	3.050	0,10%	10.809.656	3.544
Arce	Frosinone	3.697	0,10%	64.127.191	17.346	3.670	0,10%	63.430.349	17.283	2.823	0,10%	11.036.996	3.910
Genazzano	Roma	3.536	0,09%	61.597.944	17.420	3.505	0,09%	60.509.261	17.264	2.693	0,09%	10.531.283	3.911
Vitorchiano	Viterbo	3.145	0,08%	61.243.414	19.473	3.100	0,08%	59.422.262	19.168	2.479	0,08%	11.328.584	4.570
Sonnino	Latina	4.840	0,13%	60.806.878	12.563	4.782	0,13%	60.007.387	12.549	3.107	0,11%	7.778.516	2.504
Santi Cosma e Damiano	Latina	4.146	0,11%	60.719.113	14.645	4.103	0,11%	60.040.048	14.633	2.867	0,10%	9.278.649	3.236
Galliciano nel Lazio	Roma	3.553	0,09%	60.006.129	16.889	3.507	0,09%	59.068.608	16.843	2.719	0,09%	10.258.115	3.773
Piedimonte San Germano	Frosinone	3.707	0,10%	59.911.027	16.162	3.667	0,10%	59.167.451	16.135	2.791	0,09%	9.426.178	3.377
Sant'Elia Fiumerapido	Frosinone	3.937	0,10%	58.811.959	14.938	3.901	0,10%	57.743.047	14.802	2.586	0,09%	9.277.360	3.588
Tolfa	Roma	3.438	0,09%	58.326.231	16.965	3.411	0,09%	57.284.353	16.794	2.586	0,09%	10.032.795	3.880

Fonte: elaborazioni Regione Lazio su dati dichiarazione dei redditi, MEF, anno di imposta 2012.

## 2.1 Le principali variabili IRPEF per Comune di residenza (anno di imposta 2012)

Comune	Provincia	Reddito complessivo				Reddito imponibile				Imposta netta			
		Frequenza	Frequenza (distribuzione %)	Ammontare (euro)	Ammontare medio (euro)	Frequenza	Frequenza (distribuzione %)	Ammontare (euro)	Ammontare medio (euro)	Frequenza	Frequenza (distribuzione %)	Ammontare (euro)	Ammontare medio (euro)
Caprarola	Viterbo	3.887	0,10%	57.917.596	14.900	3.817	0,10%	56.150.946	14.711	2.746	0,09%	9.133.083	3.326
Montelibretti	Roma	3.442	0,09%	56.817.104	16.507	3.399	0,09%	55.709.665	16.390	2.534	0,09%	9.399.783	3.709
Aquino	Frosinone	3.199	0,09%	54.153.070	16.928	3.161	0,08%	53.380.527	16.887	2.375	0,08%	8.809.432	3.709
Bassano in Teverina	Viterbo	3.016	0,08%	53.287.327	17.668	2.973	0,08%	52.410.655	17.629	2.319	0,08%	9.505.131	4.099
Ripi	Frosinone	3.732	0,10%	51.575.870	13.820	3.693	0,10%	50.401.731	13.648	2.337	0,08%	7.589.948	3.248
Canino	Viterbo	3.778	0,10%	51.326.986	13.586	3.722	0,10%	49.656.207	13.341	2.553	0,09%	7.526.500	2.948
Carpineto Romano	Roma	3.206	0,09%	51.295.292	16.000	3.190	0,09%	50.459.125	15.818	2.395	0,08%	8.111.575	3.387
Castro dei Volsci	Frosinone	3.204	0,09%	49.400.071	15.418	3.167	0,09%	48.777.242	15.402	2.309	0,08%	7.638.577	3.308
Piglio	Frosinone	2.998	0,08%	49.222.280	16.418	2.978	0,08%	48.268.575	16.208	2.222	0,08%	7.843.866	3.530
Monterosi	Viterbo	2.568	0,07%	49.114.345	19.126	2.537	0,07%	48.313.708	19.044	2.006	0,07%	9.683.917	4.827
Monte San Biagio	Latina	3.733	0,10%	48.663.598	13.036	3.680	0,10%	47.712.566	12.965	2.312	0,08%	6.717.669	2.906
Montopoli di Sabina	Rieti	2.698	0,07%	48.427.408	17.949	2.675	0,07%	47.193.144	17.642	2.087	0,07%	8.616.497	4.129
Supino	Frosinone	3.123	0,08%	48.170.830	15.425	3.101	0,08%	47.402.813	15.286	2.197	0,07%	7.707.733	3.508
Colonna	Roma	2.654	0,07%	47.893.254	18.046	2.634	0,07%	46.902.636	17.807	2.060	0,07%	8.621.496	4.185
Torrice	Frosinone	3.143	0,08%	47.593.599	15.143	3.107	0,08%	46.329.108	14.911	2.079	0,07%	7.619.301	3.665
Borgorose	Rieti	2.948	0,08%	46.717.240	15.847	2.916	0,08%	45.908.572	15.744	2.187	0,07%	7.285.132	3.331
Canale Monterano	Roma	2.494	0,07%	46.277.754	18.556	2.476	0,07%	45.224.949	18.265	1.905	0,06%	8.629.470	4.530
Allumiere	Roma	2.672	0,07%	45.928.880	17.189	2.653	0,07%	45.261.062	17.060	2.066	0,07%	7.738.932	3.746
Vignanello	Viterbo	3.192	0,08%	45.119.084	14.135	3.140	0,08%	43.962.494	14.001	2.075	0,07%	6.831.442	3.292
Oriolo Romano	Viterbo	2.373	0,06%	44.768.763	18.866	2.349	0,06%	43.846.455	18.666	1.878	0,06%	8.340.259	4.441
Castelforte	Latina	2.924	0,08%	44.444.245	15.200	2.890	0,08%	43.891.056	15.187	2.073	0,07%	6.841.198	3.300
Bolsena	Viterbo	2.971	0,08%	44.356.880	14.930	2.928	0,08%	42.601.449	14.550	2.112	0,07%	7.097.131	3.360
Lenola	Latina	2.828	0,08%	43.998.350	15.558	2.797	0,08%	42.753.642	15.286	1.960	0,07%	6.770.259	3.454
Atina	Frosinone	3.005	0,08%	43.678.634	14.535	2.957	0,08%	42.493.375	14.370	1.979	0,07%	7.126.204	3.601
Contigliano	Rieti	2.383	0,06%	43.621.777	18.305	2.349	0,06%	42.734.316	18.193	1.838	0,06%	7.895.724	4.296
Vasanello	Viterbo	2.642	0,07%	43.347.075	16.407	2.614	0,07%	42.633.954	16.310	2.026	0,07%	7.150.469	3.529
Roccagorga	Latina	2.991	0,08%	43.004.753	14.378	2.962	0,08%	42.382.362	14.309	2.005	0,07%	6.674.747	3.329
Bagnoregio	Viterbo	2.577	0,07%	42.249.287	16.395	2.554	0,07%	40.640.194	15.912	1.937	0,07%	6.968.543	3.598
Castrocielo	Frosinone	2.490	0,07%	41.021.555	16.475	2.468	0,07%	40.437.170	16.385	1.850	0,06%	6.621.001	3.579
Magliano Sabina	Rieti	2.523	0,07%	40.823.163	16.180	2.468	0,07%	39.873.312	16.156	1.851	0,06%	6.822.431	3.686
Sant'Angelo Romano	Roma	2.298	0,06%	40.739.935	17.728	2.280	0,06%	39.866.573	17.485	1.781	0,06%	7.184.926	4.034
Vicovaro	Roma	2.383	0,06%	40.347.949	16.932	2.357	0,06%	39.969.262	16.958	1.899	0,06%	6.727.844	3.543
Norma	Latina	2.643	0,07%	39.410.677	14.911	2.620	0,07%	38.825.012	14.819	1.907	0,06%	5.936.664	3.113
Pofi	Frosinone	2.813	0,07%	38.980.372	13.857	2.787	0,07%	38.103.628	13.672	1.874	0,06%	5.480.601	2.925
Marta	Viterbo	2.431	0,06%	38.026.461	15.642	2.411	0,06%	36.660.122	15.205	1.706	0,06%	6.158.663	3.610
Amaseno	Frosinone	2.765	0,07%	36.780.310	13.302	2.736	0,07%	35.922.535	13.130	1.732	0,06%	5.174.165	2.987
Esperia	Frosinone	2.539	0,07%	36.763.490	14.480	2.518	0,07%	36.081.823	14.330	1.721	0,06%	5.258.977	3.056
Sperlonga	Latina	2.383	0,06%	36.432.812	15.289	2.325	0,06%	35.112.540	15.102	1.512	0,05%	6.508.444	4.305
San Giovanni Incarico	Frosinone	2.221	0,06%	36.241.977	16.318	2.208	0,06%	35.797.511	16.213	1.636	0,06%	5.881.322	3.595

Fonte: elaborazioni Regione Lazio su dati dichiarazione dei redditi, MEF, anno di imposta 2012.

## 2.1 Le principali variabili IRPEF per Comune di residenza (anno di imposta 2012)

Comune	Provincia	Reddito complessivo				Reddito imponibile				Imposta netta			
		Frequenza	Frequenza (distribuzione %)	Ammontare (euro)	Ammontare medio (euro)	Frequenza	Frequenza (distribuzione %)	Ammontare (euro)	Ammontare medio (euro)	Frequenza	Frequenza (distribuzione %)	Ammontare (euro)	Ammontare medio (euro)
Sant'Oreste	Roma	2.325	0,06%	36.162.560	15.554	2.285	0,06%	35.743.909	15.643	1.709	0,06%	5.885.851	3.444
Fontana Liri	Frosinone	1.997	0,05%	35.828.669	17.941	1.982	0,05%	35.104.219	17.712	1.506	0,05%	6.414.877	4.260
Patrica	Frosinone	2.050	0,05%	34.913.456	17.031	2.034	0,05%	34.304.174	16.865	1.520	0,05%	6.117.732	4.025
Blera	Viterbo	2.158	0,06%	34.839.030	16.144	2.131	0,06%	33.971.147	15.941	1.577	0,05%	5.674.242	3.598
Valentano	Viterbo	2.089	0,06%	34.759.410	16.639	2.055	0,06%	33.517.875	16.310	1.552	0,05%	5.859.572	3.775
Antrodoto	Rieti	1.906	0,05%	34.243.467	17.966	1.894	0,05%	33.615.182	17.748	1.500	0,05%	6.034.184	4.023
Mazzano Romano	Roma	1.906	0,05%	33.735.365	17.700	1.881	0,05%	33.234.020	17.668	1.529	0,05%	6.119.962	4.003
Scandriglia	Rieti	2.007	0,05%	33.578.244	16.731	1.986	0,05%	32.998.366	16.615	1.525	0,05%	5.786.101	3.794
Morolo	Frosinone	2.111	0,06%	33.411.672	15.827	2.098	0,06%	32.889.085	15.676	1.567	0,05%	5.197.987	3.317
San Vito Romano	Roma	1.972	0,05%	32.768.713	16.617	1.969	0,05%	31.939.935	16.221	1.485	0,05%	5.071.372	3.415
Castelliri	Frosinone	2.211	0,06%	32.748.596	14.812	2.189	0,06%	31.972.578	14.606	1.560	0,05%	4.724.851	3.029
Ponza	Latina	2.408	0,06%	32.738.238	13.596	2.368	0,06%	31.744.256	13.406	1.556	0,05%	5.326.362	3.423
San Polo dei Cavalieri	Roma	1.818	0,05%	32.565.230	17.913	1.804	0,05%	32.015.099	17.747	1.454	0,05%	5.714.902	3.930
Corchiano	Viterbo	2.196	0,06%	31.974.254	14.560	2.155	0,06%	31.318.610	14.533	1.583	0,05%	4.878.701	3.082
Serrone	Frosinone	1.956	0,05%	31.775.087	16.245	1.942	0,05%	31.163.580	16.047	1.458	0,05%	5.089.965	3.491
Grotte di Castro	Viterbo	2.023	0,05%	30.759.693	15.205	1.987	0,05%	29.728.896	14.962	1.441	0,05%	4.928.544	3.420
Pico	Frosinone	1.990	0,05%	30.474.150	15.314	1.965	0,05%	30.026.833	15.281	1.400	0,05%	4.689.919	3.350
Amatrice	Rieti	1.938	0,05%	30.328.341	15.649	1.891	0,05%	29.185.528	15.434	1.328	0,05%	4.941.878	3.721
Poggio Moiano	Rieti	1.793	0,05%	30.260.694	16.877	1.780	0,05%	29.598.235	16.628	1.373	0,05%	5.195.108	3.784
Forano	Rieti	1.809	0,05%	30.121.611	16.651	1.789	0,05%	29.649.461	16.573	1.367	0,05%	5.153.454	3.770
Canepina	Viterbo	2.053	0,05%	29.729.181	14.481	2.027	0,05%	28.750.836	14.184	1.446	0,05%	4.278.062	2.959
Cantalice	Rieti	1.829	0,05%	29.579.063	16.172	1.812	0,05%	28.964.566	15.985	1.382	0,05%	4.732.341	3.424
Gallese	Viterbo	1.916	0,05%	29.318.813	15.302	1.902	0,05%	28.733.927	15.107	1.448	0,05%	4.477.067	3.092
San Giorgio a Liri	Frosinone	1.986	0,05%	29.122.856	14.664	1.954	0,05%	28.244.292	14.455	1.334	0,05%	4.366.323	3.273
Leonessa	Rieti	1.770	0,05%	29.103.463	16.443	1.717	0,05%	28.031.988	16.326	1.279	0,04%	4.959.485	3.878
Alvito	Frosinone	1.963	0,05%	28.414.383	14.475	1.938	0,05%	27.782.628	14.336	1.290	0,04%	4.462.280	3.459
Bellegra	Roma	1.691	0,04%	27.618.279	16.333	1.682	0,05%	27.115.231	16.121	1.261	0,04%	4.258.058	3.377
Moricone	Roma	1.683	0,04%	27.505.435	16.343	1.661	0,04%	26.930.354	16.213	1.212	0,04%	4.648.353	3.835
Vallerano	Viterbo	1.809	0,05%	27.328.780	15.107	1.782	0,05%	26.331.109	14.776	1.265	0,04%	4.136.562	3.270
Broccostella	Frosinone	1.805	0,05%	27.264.657	15.105	1.785	0,05%	26.616.972	14.911	1.160	0,04%	4.369.840	3.767
Vallecorsa	Frosinone	1.858	0,05%	26.755.978	14.400	1.846	0,05%	26.357.251	14.278	1.294	0,04%	3.789.718	2.929
Castiglione in Teverina	Viterbo	1.681	0,04%	26.427.781	15.721	1.661	0,04%	25.645.153	15.440	1.253	0,04%	4.180.946	3.337
Spigno Saturnia	Latina	1.855	0,05%	26.263.342	14.158	1.834	0,05%	25.682.812	14.004	1.194	0,04%	3.916.515	3.280
Maenza	Latina	1.921	0,05%	26.027.294	13.549	1.891	0,05%	25.546.893	13.510	1.288	0,04%	3.648.041	2.832
Poggio Nativo	Rieti	1.588	0,04%	25.653.637	16.155	1.562	0,04%	25.109.601	16.075	1.149	0,04%	4.302.800	3.745
Graffignano	Viterbo	1.582	0,04%	24.913.605	15.748	1.566	0,04%	24.447.967	15.612	1.152	0,04%	4.020.684	3.490
Villa Santa Lucia	Frosinone	1.620	0,04%	24.782.059	15.298	1.596	0,04%	24.512.296	15.359	1.171	0,04%	3.635.508	3.105
Castel Sant'Elia	Viterbo	1.565	0,04%	24.601.442	15.720	1.542	0,04%	24.088.176	15.621	1.162	0,04%	3.905.244	3.361
Nemi	Roma	1.147	0,03%	24.479.462	21.342	1.136	0,03%	23.924.019	21.060	904	0,03%	5.199.426	5.752
Vejano	Viterbo	1.340	0,04%	24.448.591	18.245	1.327	0,04%	23.904.862	18.014	1.032	0,03%	4.445.809	4.308

Fonte: elaborazioni Regione Lazio su dati dichiarazione dei redditi, MEF, anno di imposta 2012.

## 2.1 Le principali variabili IRPEF per Comune di residenza (anno di imposta 2012)

Comune	Provincia	Reddito complessivo				Reddito imponibile				Imposta netta			
		Frequenza	Frequenza (distribuzione %)	Ammontare (euro)	Ammontare medio (euro)	Frequenza	Frequenza (distribuzione %)	Ammontare (euro)	Ammontare medio (euro)	Frequenza	Frequenza (distribuzione %)	Ammontare (euro)	Ammontare medio (euro)
San Vittore del Lazio	Frosinone	1.553	0,04%	23.980.269	15.441	1.530	0,04%	23.669.580	15.470	1.086	0,04%	3.760.312	3.463
San Lorenzo Nuovo	Viterbo	1.511	0,04%	23.932.529	15.839	1.494	0,04%	23.161.587	15.503	1.086	0,04%	3.917.141	3.607
Giuliano di Roma	Frosinone	1.484	0,04%	23.679.272	15.956	1.476	0,04%	23.365.403	15.830	1.092	0,04%	3.785.021	3.466
Montefiascone	Viterbo	1.418	0,04%	23.536.693	16.599	1.407	0,04%	23.096.390	16.415	1.083	0,04%	3.913.373	3.613
Sgurgola	Frosinone	1.625	0,04%	23.396.497	14.398	1.611	0,04%	23.133.427	14.360	1.176	0,04%	3.406.578	2.897
Pescorocchiano	Rieti	1.527	0,04%	23.121.258	15.142	1.513	0,04%	22.811.060	15.077	1.118	0,04%	3.644.796	3.260
Montelanico	Roma	1.366	0,04%	22.921.283	16.780	1.353	0,04%	22.503.128	16.632	1.048	0,04%	3.761.624	3.589
Arnara	Frosinone	1.554	0,04%	22.884.787	14.726	1.539	0,04%	22.499.425	14.620	1.081	0,04%	3.325.652	3.076
Nerola	Roma	1.265	0,03%	22.783.634	18.011	1.247	0,03%	22.155.766	17.767	994	0,03%	4.053.151	4.078
Casalvieri	Frosinone	1.843	0,05%	22.715.142	12.325	1.821	0,05%	22.124.476	12.150	1.072	0,04%	3.345.928	3.121
Faleria	Viterbo	1.319	0,04%	22.500.915	17.059	1.301	0,03%	22.095.020	16.983	1.013	0,03%	4.072.596	4.020
Capodimonte	Viterbo	1.259	0,03%	22.252.134	17.674	1.225	0,03%	21.570.248	17.608	910	0,03%	4.244.100	4.664
Poli	Roma	1.417	0,04%	22.113.068	15.606	1.411	0,04%	21.825.042	15.468	1.081	0,04%	3.507.552	3.245
Ausonia	Frosinone	1.595	0,04%	22.009.241	13.799	1.576	0,04%	21.495.161	13.639	1.029	0,03%	3.038.644	2.953
Ischia di Castro	Viterbo	1.733	0,05%	21.944.874	12.663	1.698	0,05%	21.242.927	12.511	1.123	0,04%	2.964.342	2.640
Stimigliano	Rieti	1.326	0,04%	21.902.820	16.518	1.317	0,04%	21.459.813	16.294	1.021	0,03%	3.670.032	3.595
Poggio Bustone	Rieti	1.391	0,04%	21.879.622	15.729	1.379	0,04%	21.333.001	15.470	1.060	0,04%	3.365.136	3.175
Piansano	Viterbo	1.600	0,04%	21.809.010	13.631	1.556	0,04%	20.961.863	13.472	1.035	0,04%	3.127.505	3.022
Pignataro Interamna	Frosinone	1.585	0,04%	21.573.123	13.611	1.564	0,04%	21.255.723	13.591	1.062	0,04%	3.111.276	2.930
Gavignano	Roma	1.219	0,03%	20.546.197	16.855	1.204	0,03%	20.286.563	16.849	933	0,03%	3.433.051	3.680
Strangolagalli	Frosinone	1.550	0,04%	20.413.123	13.170	1.532	0,04%	19.934.499	13.012	1.010	0,03%	2.646.030	2.620
Carbognano	Viterbo	1.367	0,04%	20.404.526	14.927	1.339	0,04%	19.903.736	14.865	974	0,03%	3.222.769	3.309
San Donato Val di Comino	Frosinone	1.497	0,04%	20.337.939	13.586	1.478	0,04%	19.945.355	13.495	904	0,03%	3.176.424	3.514
Vico nel Lazio	Frosinone	1.371	0,04%	20.276.691	14.790	1.366	0,04%	19.885.611	14.558	1.005	0,03%	3.002.598	2.988
Montorio Romano	Roma	1.246	0,03%	19.669.487	15.786	1.232	0,03%	19.422.822	15.765	970	0,03%	3.097.780	3.194
Civitella San Paolo	Roma	1.182	0,03%	19.355.035	16.375	1.170	0,03%	19.023.398	16.259	890	0,03%	3.288.494	3.695
Colfelice	Frosinone	1.147	0,03%	19.088.989	16.643	1.142	0,03%	18.868.013	16.522	883	0,03%	3.126.112	3.540
Arsoli	Roma	1.044	0,03%	19.073.446	18.270	1.035	0,03%	18.632.389	18.002	802	0,03%	3.441.856	4.292
Sant'Apollinare	Frosinone	1.297	0,03%	18.960.329	14.619	1.289	0,03%	18.549.245	14.390	884	0,03%	2.928.418	3.313
Trevi nel Lazio	Frosinone	1.163	0,03%	18.875.193	16.230	1.156	0,03%	18.627.742	16.114	848	0,03%	2.998.010	3.535
Bomarzo	Viterbo	1.094	0,03%	18.402.833	16.822	1.081	0,03%	18.117.493	16.760	843	0,03%	3.094.182	3.670
Civitella d'Agliano	Viterbo	1.217	0,03%	17.952.058	14.751	1.198	0,03%	17.565.136	14.662	857	0,03%	2.842.147	3.316
Acuto	Frosinone	1.195	0,03%	17.920.324	14.996	1.181	0,03%	17.531.414	14.845	887	0,03%	2.620.365	2.954
Greccio	Rieti	1.031	0,03%	17.821.689	17.286	1.025	0,03%	17.494.668	17.068	813	0,03%	2.993.190	3.682
Guarcino	Frosinone	1.047	0,03%	17.543.606	16.756	1.036	0,03%	17.360.662	16.757	792	0,03%	2.885.216	3.643
Farnese	Viterbo	1.188	0,03%	17.122.775	14.413	1.162	0,03%	16.609.078	14.294	834	0,03%	2.627.127	3.150
Monteflavio	Roma	966	0,03%	17.053.311	17.654	962	0,03%	16.814.921	17.479	809	0,03%	2.816.944	3.482
Cantalupo in Sabina	Rieti	1.102	0,03%	16.840.271	15.282	1.082	0,03%	16.455.479	15.208	820	0,03%	2.622.077	3.198
Fumone	Frosinone	1.309	0,03%	16.655.304	12.724	1.295	0,03%	16.394.973	12.660	855	0,03%	2.134.820	2.497

Fonte: elaborazioni Regione Lazio su dati dichiarazione dei redditi, MEF, anno di imposta 2012.

## 2.1 Le principali variabili IRPEF per Comune di residenza (anno di imposta 2012)

Comune	Provincia	Reddito complessivo				Reddito imponibile				Imposta netta			
		Frequenza	Frequenza (distribuzione %)	Ammontare (euro)	Ammontare medio (euro)	Frequenza	Frequenza (distribuzione %)	Ammontare (euro)	Ammontare medio (euro)	Frequenza	Frequenza (distribuzione %)	Ammontare (euro)	Ammontare medio (euro)
Agosta	Roma	935	0,02%	16.642.078	17.799	932	0,03%	16.353.350	17.547	766	0,03%	2.737.971	3.574
Campoli Appennino	Frosinone	1.144	0,03%	16.461.495	14.389	1.133	0,03%	16.253.178	14.345	765	0,03%	2.431.038	3.178
San Gregorio da Sassola	Roma	1.013	0,03%	16.269.646	16.061	1.000	0,03%	16.036.994	16.037	796	0,03%	2.599.312	3.265
Bassiano	Latina	1.066	0,03%	15.635.416	14.667	1.057	0,03%	15.337.166	14.510	760	0,03%	2.406.244	3.166
Trivigliano	Frosinone	1.020	0,03%	15.598.879	15.293	1.013	0,03%	15.239.732	15.044	745	0,03%	2.268.574	3.045
Roviano	Roma	872	0,02%	15.575.380	17.862	869	0,02%	15.354.011	17.669	713	0,02%	2.619.969	3.675
Fiamignano	Rieti	1.027	0,03%	15.402.409	14.997	1.016	0,03%	15.112.542	14.875	744	0,03%	2.357.313	3.168
Coreno Ausonio	Frosinone	1.077	0,03%	15.391.112	14.291	1.067	0,03%	15.075.823	14.129	731	0,02%	2.217.262	3.033
Collevecchio	Rieti	987	0,03%	15.213.298	15.414	970	0,03%	14.818.665	15.277	698	0,02%	2.446.796	3.505
Pastena	Frosinone	1.047	0,03%	15.174.330	14.493	1.041	0,03%	14.929.227	14.341	705	0,02%	2.293.857	3.254
Poggio Catino	Rieti	852	0,02%	15.148.237	17.780	840	0,02%	14.989.264	17.844	651	0,02%	2.796.382	4.296
Affile	Roma	960	0,03%	15.091.470	15.720	955	0,03%	14.893.365	15.595	670	0,02%	2.301.784	3.435
Arcinazzo Romano	Roma	855	0,02%	14.995.541	17.539	843	0,02%	14.789.048	17.543	620	0,02%	2.621.765	4.229
Nazzano	Roma	854	0,02%	14.987.586	17.550	849	0,02%	14.733.557	17.354	649	0,02%	2.686.640	4.140
Torricella in Sabina	Rieti	922	0,02%	14.935.556	16.199	917	0,02%	14.711.975	16.044	708	0,02%	2.484.761	3.510
Magliano Romano	Roma	861	0,02%	14.877.809	17.280	855	0,02%	14.694.755	17.187	681	0,02%	2.567.114	3.770
Pescosolido	Frosinone	1.089	0,03%	14.744.721	13.540	1.073	0,03%	14.421.344	13.440	674	0,02%	2.169.640	3.219
Rivodutri	Rieti	879	0,02%	14.732.093	16.760	871	0,02%	14.381.533	16.512	687	0,02%	2.445.723	3.560
Casperia	Rieti	835	0,02%	14.702.681	17.608	827	0,02%	14.359.920	17.364	602	0,02%	2.632.963	4.374
Villa San Giovanni in Tuscia	Viterbo	880	0,02%	14.647.584	16.645	868	0,02%	14.349.274	16.531	638	0,02%	2.545.612	3.990
Villa Santo Stefano	Frosinone	1.048	0,03%	14.549.801	13.883	1.041	0,03%	14.359.017	13.793	677	0,02%	2.076.784	3.068
Celleno	Viterbo	913	0,02%	14.514.777	15.898	896	0,02%	14.129.900	15.770	667	0,02%	2.373.879	3.559
Castel Sant'Angelo	Rieti	869	0,02%	14.446.483	16.624	866	0,02%	14.192.670	16.389	643	0,02%	2.397.054	3.728
Ciciliano	Roma	856	0,02%	14.386.242	16.806	845	0,02%	14.144.361	16.739	662	0,02%	2.345.712	3.543
Posta Fibreno	Frosinone	856	0,02%	14.074.644	16.442	846	0,02%	13.749.782	16.253	597	0,02%	2.379.234	3.985
Gradoli	Viterbo	1.020	0,03%	14.066.231	13.790	1.005	0,03%	13.608.178	13.540	693	0,02%	2.034.682	2.936
Tarano	Rieti	886	0,02%	13.869.580	15.654	872	0,02%	13.463.483	15.440	627	0,02%	2.246.618	3.583
Gerano	Roma	843	0,02%	13.818.069	16.392	837	0,02%	13.558.135	16.198	651	0,02%	2.199.002	3.378
Cerreto Laziale	Roma	767	0,02%	13.818.044	18.016	763	0,02%	13.609.236	17.836	639	0,02%	2.317.417	3.627
Bassano Romano	Viterbo	861	0,02%	13.551.870	15.740	847	0,02%	13.283.231	15.683	619	0,02%	2.262.971	3.656
Barbarano Romano	Viterbo	739	0,02%	13.501.545	18.270	729	0,02%	13.284.769	18.223	552	0,02%	2.541.642	4.604
Petrella Salto	Rieti	873	0,02%	13.435.151	15.390	866	0,02%	13.027.863	15.044	618	0,02%	2.126.129	3.440
Vallerotonda	Frosinone	1.097	0,03%	13.389.025	12.205	1.090	0,03%	13.205.817	12.115	656	0,02%	1.803.920	2.750
Torri in Sabina	Rieti	841	0,02%	13.376.013	15.905	825	0,02%	13.006.322	15.765	573	0,02%	2.255.508	3.936
Santopadre	Frosinone	1.006	0,03%	13.222.665	13.144	998	0,03%	12.956.354	12.982	637	0,02%	1.818.632	2.855
Monteleone Sabino	Rieti	806	0,02%	13.087.139	16.237	797	0,02%	12.864.941	16.142	585	0,02%	2.264.398	3.871
Sant'Andrea del Garigliano	Frosinone	996	0,03%	13.084.431	13.137	993	0,03%	12.871.852	12.963	645	0,02%	1.734.575	2.689
Torrita Tiberina	Roma	704	0,02%	12.874.408	18.288	695	0,02%	12.634.597	18.179	553	0,02%	2.375.231	4.295
Torre Cajetani	Frosinone	868	0,02%	12.612.773	14.531	853	0,02%	12.577.609	14.745	613	0,02%	1.926.433	3.143

Fonte: elaborazioni Regione Lazio su dati dichiarazione dei redditi, MEF, anno di imposta 2012.

## 2.1 Le principali variabili IRPEF per Comune di residenza (anno di imposta 2012)

Comune	Provincia	Reddito complessivo				Reddito imponibile				Imposta netta			
		Frequenza	Frequenza (distribuzione %)	Ammontare (euro)	Ammontare medio (euro)	Frequenza	Frequenza (distribuzione %)	Ammontare (euro)	Ammontare medio (euro)	Frequenza	Frequenza (distribuzione %)	Ammontare (euro)	Ammontare medio (euro)
Selci	Rieti	722	0,02%	12.155.755	16.836	711	0,02%	11.787.370	16.579	536	0,02%	2.085.903	3.892
Fontechiari	Frosinone	881	0,02%	12.130.113	13.769	877	0,02%	11.803.843	13.459	567	0,02%	1.793.359	3.163
Cellere	Viterbo	923	0,02%	12.040.108	13.045	896	0,02%	11.623.427	12.973	615	0,02%	1.649.606	2.682
Castelnuovo di Farfa	Rieti	684	0,02%	11.818.001	17.278	677	0,02%	11.526.240	17.025	513	0,02%	2.083.570	4.062
Gallinaro	Frosinone	850	0,02%	11.684.634	13.747	833	0,02%	11.429.837	13.721	505	0,02%	1.887.123	3.737
Borgo Velino	Rieti	664	0,02%	11.571.384	17.427	657	0,02%	11.326.202	17.239	514	0,02%	1.892.118	3.681
Prossedi	Latina	928	0,02%	11.496.816	12.389	916	0,02%	11.250.286	12.282	553	0,02%	1.584.834	2.866
Mandela	Roma	576	0,02%	11.258.897	19.547	573	0,02%	11.137.530	19.437	457	0,02%	2.109.479	4.616
Rocca Massima	Latina	768	0,02%	11.039.747	14.375	756	0,02%	10.855.880	14.360	552	0,02%	1.701.532	3.082
Ponzano Romano	Roma	717	0,02%	10.883.671	15.179	704	0,02%	10.679.053	15.169	513	0,02%	1.781.207	3.472
Marano Equo	Roma	535	0,01%	10.700.354	20.001	533	0,01%	10.519.875	19.737	471	0,02%	1.914.809	4.065
Roccasecca dei Volsci	Latina	742	0,02%	10.627.668	14.323	734	0,02%	10.504.145	14.311	512	0,02%	1.536.943	3.002
Rocca d'Arce	Frosinone	630	0,02%	10.280.399	16.318	622	0,02%	10.114.007	16.260	479	0,02%	1.600.629	3.342
Montebuono	Rieti	631	0,02%	10.207.683	16.177	621	0,02%	9.873.592	15.900	441	0,01%	1.834.966	4.161
Toffia	Rieti	602	0,02%	10.028.551	16.659	598	0,02%	9.804.658	16.396	456	0,02%	1.649.949	3.618
Licenza	Roma	604	0,02%	10.027.010	16.601	602	0,02%	9.883.525	16.418	463	0,02%	1.669.369	3.606
Anticoli Corrado	Roma	591	0,02%	9.918.106	16.782	586	0,02%	9.759.592	16.655	462	0,02%	1.604.276	3.472
Sambuci	Roma	578	0,02%	9.899.598	17.127	573	0,02%	9.763.356	17.039	455	0,02%	1.608.137	3.534
Pisoniano	Roma	508	0,01%	9.893.312	19.475	505	0,01%	9.766.232	19.339	401	0,01%	1.961.918	4.893
Lubriano	Viterbo	662	0,02%	9.841.691	14.867	649	0,02%	9.715.635	14.970	464	0,02%	1.668.121	3.595
Picinisco	Frosinone	885	0,02%	9.823.717	11.100	873	0,02%	9.573.918	10.967	485	0,02%	1.286.221	2.652
Villa Latina	Frosinone	786	0,02%	9.774.397	12.436	780	0,02%	9.449.240	12.114	487	0,02%	1.352.380	2.777
Rocca Santo Stefano	Roma	579	0,02%	9.708.880	16.768	571	0,02%	9.586.260	16.789	455	0,02%	1.507.723	3.314
Rocca Sinibalda	Rieti	605	0,02%	9.671.458	15.986	596	0,02%	9.413.412	15.794	435	0,01%	1.625.896	3.738
Onano	Viterbo	750	0,02%	9.655.224	12.874	730	0,02%	9.392.750	12.867	486	0,02%	1.337.703	2.752
Colleparado	Frosinone	608	0,02%	9.608.359	15.803	605	0,02%	9.417.799	15.567	452	0,02%	1.509.714	3.340
Sant'Ambrogio sul Garigliano	Frosinone	668	0,02%	9.518.244	14.249	664	0,02%	9.331.638	14.054	434	0,01%	1.432.983	3.302
Latera	Viterbo	698	0,02%	9.309.099	13.337	690	0,02%	9.043.096	13.106	462	0,02%	1.280.345	2.771
Gorga	Roma	520	0,01%	8.968.163	17.246	518	0,01%	8.846.308	17.078	399	0,01%	1.535.862	3.849
Calcata	Viterbo	534	0,01%	8.890.290	16.648	525	0,01%	8.834.700	16.828	416	0,01%	1.572.626	3.780
Roiate	Roma	494	0,01%	8.726.969	17.666	493	0,01%	8.625.620	17.496	396	0,01%	1.452.639	3.668
Arlena di Castro	Viterbo	613	0,02%	8.532.810	13.920	607	0,02%	8.340.918	13.741	431	0,01%	1.200.706	2.786
Riofreddo	Roma	475	0,01%	8.440.994	17.771	474	0,01%	8.261.960	17.430	373	0,01%	1.442.397	3.867
Castel San Pietro Romano	Roma	494	0,01%	8.433.211	17.071	490	0,01%	8.138.411	16.609	404	0,01%	1.339.229	3.315
Casaprota	Rieti	502	0,01%	8.245.333	16.425	499	0,01%	8.159.213	16.351	379	0,01%	1.376.603	3.632
Monte San Giovanni in Sabina	Rieti	521	0,01%	8.195.806	15.731	511	0,01%	8.062.364	15.778	388	0,01%	1.270.531	3.275
Vallemoio	Frosinone	640	0,02%	8.089.466	12.640	634	0,02%	7.987.657	12.599	400	0,01%	1.071.212	2.678
Vicalvi	Frosinone	552	0,01%	7.880.981	14.277	546	0,01%	7.686.832	14.078	352	0,01%	1.264.549	3.592
Frasso Sabino	Rieti	459	0,01%	7.803.453	17.001	454	0,01%	7.642.421	16.834	325	0,01%	1.400.141	4.308

Fonte: elaborazioni Regione Lazio su dati dichiarazione dei redditi, MEF, anno di imposta 2012.

## 2.1 Le principali variabili IRPEF per Comune di residenza (anno di imposta 2012)

Comune	Provincia	Reddito complessivo				Reddito imponibile				Imposta netta			
		Frequenza	Frequenza (distribuzione %)	Ammontare (euro)	Ammontare medio (euro)	Frequenza	Frequenza (distribuzione %)	Ammontare (euro)	Ammontare medio (euro)	Frequenza	Frequenza (distribuzione %)	Ammontare (euro)	Ammontare medio (euro)
Borbona	Rieti	457	0,01%	7.555.919	16.534	452	0,01%	7.337.380	16.233	332	0,01%	1.316.018	3.964
Poggio San Lorenzo	Rieti	432	0,01%	7.255.713	16.796	424	0,01%	7.099.037	16.743	336	0,01%	1.286.600	3.829
Configni	Rieti	471	0,01%	7.251.605	15.396	466	0,01%	7.068.955	15.169	329	0,01%	1.156.824	3.516
Castelnuovo Parano	Frosinone	519	0,01%	7.086.099	13.653	512	0,01%	6.888.899	13.455	330	0,01%	936.534	2.838
Cineto Romano	Roma	436	0,01%	7.040.469	16.148	433	0,01%	6.956.460	16.066	341	0,01%	1.144.099	3.355
Proceno	Viterbo	459	0,01%	6.972.165	15.190	447	0,01%	6.568.009	14.694	324	0,01%	1.058.862	3.268
Posta	Rieti	478	0,01%	6.962.207	14.565	468	0,01%	6.757.070	14.438	314	0,01%	1.115.440	3.552
Casape	Roma	422	0,01%	6.951.818	16.474	420	0,01%	6.869.228	16.355	348	0,01%	1.118.240	3.213
Ventotene	Latina	480	0,01%	6.940.185	14.459	472	0,01%	6.616.163	14.017	307	0,01%	1.153.568	3.758
Cottanello	Rieti	404	0,01%	6.644.071	16.446	400	0,01%	6.541.080	16.353	273	0,01%	1.164.282	4.265
Colle San Magno	Frosinone	500	0,01%	6.577.000	13.154	491	0,01%	6.461.086	13.159	292	0,01%	1.017.643	3.485
Belmonte Castello	Frosinone	501	0,01%	6.325.732	12.626	497	0,01%	6.198.447	12.472	316	0,01%	855.786	2.708
Belmonte in Sabina	Rieti	404	0,01%	6.256.607	15.487	398	0,01%	6.076.224	15.267	295	0,01%	958.161	3.248
Falvaterra	Frosinone	403	0,01%	6.246.691	15.500	402	0,01%	6.200.684	15.425	298	0,01%	990.984	3.325
Campodimele	Latina	482	0,01%	6.224.240	12.913	478	0,01%	6.100.751	12.763	266	0,01%	930.224	3.497
Longone Sabino	Rieti	406	0,01%	6.207.190	15.289	401	0,01%	6.089.563	15.186	302	0,01%	948.156	3.140
Filettino	Frosinone	400	0,01%	6.206.345	15.516	394	0,01%	5.954.078	15.112	277	0,01%	954.190	3.445
Settefrati	Frosinone	570	0,02%	6.161.193	10.809	555	0,01%	6.148.885	11.079	305	0,01%	823.255	2.699
Accumoli	Rieti	464	0,01%	6.087.677	13.120	450	0,01%	5.946.734	13.215	306	0,01%	777.986	2.542
Roccantica	Rieti	377	0,01%	6.020.504	15.970	374	0,01%	5.894.744	15.761	274	0,01%	958.532	3.498
Cervara di Roma	Roma	345	0,01%	5.824.753	16.883	342	0,01%	5.693.017	16.646	262	0,01%	1.019.022	3.889
Filacciano	Roma	323	0,01%	5.541.299	17.156	319	0,01%	5.488.342	17.205	244	0,01%	1.006.607	4.125
Collalto Sabino	Rieti	306	0,01%	5.516.510	18.028	302	0,01%	5.391.740	17.853	231	0,01%	975.680	4.224
Salisano	Rieti	359	0,01%	5.405.165	15.056	356	0,01%	5.293.748	14.870	246	0,01%	838.631	3.409
Mompeo	Rieti	352	0,01%	5.218.094	14.824	348	0,01%	5.077.131	14.589	234	0,01%	780.909	3.337
Colli sul Velino	Rieti	326	0,01%	4.921.344	15.096	323	0,01%	4.818.758	14.919	241	0,01%	727.909	3.020
Cittareale	Rieti	338	0,01%	4.860.237	14.379	334	0,01%	4.772.637	14.289	222	0,01%	713.024	3.212
Montasola	Rieti	296	0,01%	4.532.265	15.312	291	0,01%	4.469.069	15.358	197	0,01%	761.475	3.865
Jenne	Roma	283	0,01%	4.451.654	15.730	281	0,01%	4.405.331	15.677	220	0,01%	695.226	3.160
Orvinio	Rieti	257	0,01%	4.451.031	17.319	250	0,01%	4.370.874	17.483	179	0,01%	826.119	4.615
Camerata Nuova	Roma	248	0,01%	4.310.447	17.381	245	0,01%	4.260.837	17.391	197	0,01%	740.602	3.759
Rocca di Cave	Roma	242	0,01%	4.265.445	17.626	239	0,01%	4.209.629	17.614	195	0,01%	763.112	3.913
Canterano	Roma	250	0,01%	4.082.181	16.329	247	0,01%	4.037.460	16.346	189	0,01%	677.173	3.583
Vallinfreda	Roma	205	0,01%	3.857.512	18.817	202	0,01%	3.814.501	18.884	164	0,01%	694.201	4.233
Pozzaglia Sabina	Rieti	265	0,01%	3.841.369	14.496	264	0,01%	3.795.992	14.379	179	0,01%	592.158	3.308
Labro	Rieti	231	0,01%	3.806.618	16.479	228	0,01%	3.723.857	16.333	169	0,01%	684.849	4.052
Concerviano	Rieti	235	0,01%	3.782.341	16.095	233	0,01%	3.710.963	15.927	164	0,01%	637.253	3.886
Colle di Tora	Rieti	252	0,01%	3.734.198	14.818	249	0,01%	3.670.707	14.742	178	0,01%	585.729	3.291

Fonte: elaborazioni Regione Lazio su dati dichiarazione dei redditi, MEF, anno di imposta 2012.

## 2.1 Le principali variabili IRPEF per Comune di residenza (anno di imposta 2012)

Comune	Provincia	Reddito complessivo				Reddito imponibile				Imposta netta			
		Frequenza	Frequenza (distribuzione %)	Ammontare (euro)	Ammontare medio (euro)	Frequenza	Frequenza (distribuzione %)	Ammontare (euro)	Ammontare medio (euro)	Frequenza	Frequenza (distribuzione %)	Ammontare (euro)	Ammontare medio (euro)
Terelle	Frosinone	397	0,01%	3.730.810	9.398	395	0,01%	3.705.712	9.382	199	0,01%	411.850	2.070
Morro Reatino	Rieti	227	0,01%	3.615.849	15.929	224	0,01%	3.549.020	15.844	169	0,01%	580.226	3.433
Montenero Sabino	Rieti	228	0,01%	3.567.160	15.645	226	0,01%	3.509.621	15.529	162	0,01%	590.518	3.645
Castel di Tora	Rieti	202	0,01%	3.503.059	17.342	198	0,01%	3.387.596	17.109	134	0,00%	681.419	5.085
Tessennano	Viterbo	274	0,01%	3.486.408	12.724	265	0,01%	3.434.116	12.959	184	0,01%	506.412	2.752
Casalattico	Frosinone	290	0,01%	3.097.436	10.681	286	0,01%	3.027.447	10.585	169	0,01%	454.724	2.691
Capranica Prenestina	Roma	189	0,01%	3.066.648	16.226	188	0,01%	2.974.879	15.824	142	0,00%	491.074	3.458
Nespolo	Rieti	184	0,00%	3.025.435	16.443	184	0,00%	2.979.564	16.193	144	0,00%	513.798	3.568
Viticuso	Frosinone	271	0,01%	2.928.354	10.806	265	0,01%	2.874.832	10.848	144	0,00%	365.806	2.540
Vacone	Rieti	181	0,00%	2.905.118	16.050	177	0,00%	2.828.646	15.981	121	0,00%	488.653	4.038
Roccagiovine	Roma	161	0,00%	2.887.366	17.934	161	0,00%	2.837.407	17.624	128	0,00%	506.545	3.957
Ascrea	Rieti	179	0,00%	2.669.933	14.916	176	0,00%	2.630.059	14.944	118	0,00%	477.453	4.046
Vallepiaetra	Roma	224	0,01%	2.664.597	11.896	217	0,01%	2.570.222	11.844	132	0,00%	359.518	2.724
Varco Sabino	Rieti	164	0,00%	2.661.656	16.230	162	0,00%	2.622.639	16.189	124	0,00%	451.587	3.642
San Biagio Saracinisco	Frosinone	270	0,01%	2.559.525	9.480	264	0,01%	2.487.761	9.423	127	0,00%	295.849	2.330
Collegiove	Rieti	149	0,00%	2.513.506	16.869	149	0,00%	2.495.431	16.748	100	0,00%	480.502	4.805
Rocca Canterano	Roma	157	0,00%	2.460.856	15.674	156	0,00%	2.408.474	15.439	120	0,00%	380.487	3.171
Turania	Rieti	148	0,00%	2.456.272	16.596	146	0,00%	2.429.605	16.641	110	0,00%	423.487	3.850
Percile	Roma	156	0,00%	2.293.167	14.700	151	0,00%	2.248.928	14.894	112	0,00%	319.090	2.849
Paganico Sabino	Rieti	131	0,00%	2.191.398	16.728	131	0,00%	2.130.659	16.265	93	0,00%	371.652	3.996
Acquafondata	Frosinone	203	0,01%	2.149.842	10.590	199	0,01%	2.164.596	10.877	104	0,00%	286.602	2.756
Saracinesco	Roma	88	0,00%	2.024.278	23.003	87	0,00%	1.968.734	22.629	70	0,00%	428.939	6.128
Vivaro Romano	Roma	116	0,00%	1.646.029	14.190	114	0,00%	1.622.024	14.228	84	0,00%	244.172	2.907
Micigliano	Rieti	86	0,00%	1.152.700	13.403	86	0,00%	1.119.619	13.019	68	0,00%	151.906	2.234
Marcetelli	Rieti	72	0,00%	1.009.157	14.016	72	0,00%	995.835	13.831	61	0,00%	146.315	2.399
<b>TOTALE</b>		<b>3.759.015</b>	<b>100,00%</b>	<b>82.303.841.848</b>	<b>21.895</b>	<b>3.723.474</b>	<b>100,00%</b>	<b>80.676.978.179</b>	<b>21.667</b>	<b>2.948.741</b>	<b>100,00%</b>	<b>17.605.216.663</b>	<b>5.970</b>

Fonte: elaborazioni Regione Lazio su dati dichiarazione dei redditi, MEF, anno di imposta 2012.



## 2.2 Le principali variabili IRPEF per classe dimensionale comunale (anno di imposta 2012)

Classe dimensionale comunale (n. abitanti)	Reddito complessivo				Reddito imponibile				Imposta netta			
	Frequenza	Frequenza (distribuzione %)	Ammontare (euro)	Ammontare medio (euro)	Frequenza	Frequenza (distribuzione %)	Ammontare (euro)	Ammontare medio (euro)	Frequenza	Frequenza (distribuzione %)	Ammontare (euro)	Ammontare medio (euro)
Da 0 a 10.000	543.709	14,5%	9.016.184.772	16.583	537.327	14,4%	8.826.613.956	16.427	398.265	13,5%	1.535.697.600	3.856
Da 10.000 a 30.000	487.774	13,0%	8.812.593.737	18.067	482.089	12,9%	8.638.861.089	17.920	370.476	12,6%	1.617.135.492	4.365
Da 30.000 a 100.000	760.277	20,2%	14.368.155.408	18.899	751.921	20,2%	14.106.492.170	18.761	591.770	20,1%	2.695.980.152	4.556
Da 100.000 a 500.000	83.764	2,2%	1.644.498.875	19.633	82.784	2,2%	1.610.703.496	19.457	64.418	2,2%	321.477.322	4.990
Oltre 500.000	1.883.491	50,1%	48.462.409.056	25.730	1.869.353	50,2%	47.494.307.468	25.407	1.523.812	51,7%	11.434.926.097	7.504
<b>TOTALE</b>	<b>3.759.015</b>	<b>100,0%</b>	<b>82.303.841.848</b>	<b>21.895</b>	<b>3.723.474</b>	<b>100,0%</b>	<b>80.676.978.179</b>	<b>21.667</b>	<b>2.948.741</b>	<b>100,0%</b>	<b>17.605.216.663</b>	<b>5.970</b>

Fonte: elaborazioni Regione Lazio su dati dichiarazione dei redditi, MEF, anno di imposta 2012.

## 2.3 Le principali variabili IRPEF per Provincia di residenza (anno di imposta 2012)

Provincia	Reddito complessivo				Reddito imponibile				Imposta netta			
	Frequenza	Frequenza (distribuzione %)	Ammontare (euro)	Ammontare medio (euro)	Frequenza	Frequenza (distribuzione %)	Ammontare (euro)	Ammontare medio (euro)	Frequenza	Frequenza (distribuzione %)	Ammontare (euro)	Ammontare medio (euro)
Frosinone	314.036	8,4%	5.150.510.356	16.401	310.834	8,3%	5.052.339.469	16.254	227.744	7,7%	858.430.472	3.769
Latina	361.465	9,6%	6.009.970.048	16.627	356.213	9,6%	5.885.633.734	16.523	257.642	8,7%	1.049.178.392	4.072
Rieti	105.815	2,8%	1.911.772.960	18.067	104.691	2,8%	1.870.906.187	17.871	81.634	2,8%	344.063.822	4.215
Roma	2.764.044	73,5%	65.506.188.190	23.699	2.741.132	73,6%	64.239.743.651	23.435	2.222.017	75,4%	14.684.417.219	6.609
Viterbo	213.655	5,7%	3.725.400.294	17.437	210.604	5,7%	3.628.355.138	17.228	159.704	5,4%	669.126.758	4.190
<b>TOTALE</b>	<b>3.759.015</b>	<b>100,0%</b>	<b>82.303.841.848</b>	<b>21.895</b>	<b>3.723.474</b>	<b>100,0%</b>	<b>80.676.978.179</b>	<b>21.667</b>	<b>2.948.741</b>	<b>100,0%</b>	<b>17.605.216.663</b>	<b>5.970</b>

Fonte: elaborazioni Regione Lazio su dati dichiarazione dei redditi, MEF, anno di imposta 2012.

## **Sezione 3. Come cambia l'IRPEF nel periodo 2008-2012.**

### **3.1 La variazione delle principali variabili IRPEF per tipologia di modello di dichiarazione.**

La finalità di questa sezione tematica è quella di valutare l'evoluzione della struttura dell'IRPEF nel periodo 2008-2012. Con riferimento al Lazio (tabella 3.1.a), il reddito complessivo prodotto è cresciuto in tale periodo del 2,8%. Il trend di crescita è superiore a quello mediamente rilevato nel panorama nazionale (1,5%). A tale risultato concorre positivamente un incremento (sempre del 2,8%) del reddito medio di ciascun contribuente. Risulta invece inalterata la frequenza di contribuenti che concorrono all'interno del territorio regionale alla produzione di reddito.

A livello nazionale, diversamente, si registra una sensibile riduzione (-2,3%) del numero complessivo di contribuenti.

Sia a livello regionale che a livello nazionale, il reddito imponibile cresce in misura superiore rispetto al reddito complessivo (+4,4% nel Lazio, +2,7% in Italia). Tale risultato è dovuto, principalmente, alla disapplicazione nel 2012 della deduzione riferita all'abitazione principale, che determina un aumento della base imponibile su cui si applicano le aliquote rilevanti ai fini IRPEF.

Cresce, in misura ancora più rilevante, il gettito dell'IRPEF complessivamente dovuto (+6,0% nel Lazio, +4,2% in Italia). Tale dato è riconducibile all'inasprimento della pressione fiscale sui redditi delle persone fisiche realizzata nel corso del periodo preso in considerazione ai fini della presente analisi.

Entrando nel merito dell'evoluzione delle variabili IRPEF per tipologia di modello di dichiarazione, è possibile constatare, sia a livello regionale che a livello nazionale, una maggiore frequenza di dichiarazioni 730 (+8,1% nel periodo 2012-2008 nel Lazio), una risibile riduzione delle dichiarazioni Unico (-0,9%) ed un più marcato decremento delle dichiarazioni 770 (-9,5%).

### **3.2 La variazione delle principali variabili IRPEF per sesso del dichiarante.**

L'analisi dell'evoluzione della struttura dell'IRPEF per sesso del dichiarante offre una serie di interessanti spunti di analisi. Come già rilevato in precedenza, la frequenza di contribuenti regionali risulta pressoché inalterata nel periodo 2008-2012. In tale contesto, si è tuttavia realizzata una significativa redistribuzione "di genere". Aumenta, infatti, dello 0,5% la frequenza dei contribuenti di sesso femminile, a fronte di una analoga riduzione dei contribuenti di sesso maschile. Ben più significative e rilevanti risultano le variazioni di reddito medio registrate in tale periodo dalle donne rispetto agli uomini. Nel Lazio, infatti, il reddito medio delle donne cresce nel periodo in esame del 4,7%, a fronte di una crescita del reddito medio degli uomini dell'1,8%. Un trend sostanzialmente comparabile può essere

riscontrato anche a livello nazionale. Quali sono le motivazioni che giustificano tale performance? Innanzitutto, una maggiore partecipazione delle donne al mercato del lavoro, intesa sia come maggiore accesso al mondo del lavoro che come maggiore ricorso a contratti lavorativi a tempo pieno e non parziale. Ma anche ad una maggiore propensione delle donne, nel periodo considerato, alla produzione di redditi d'impresa, che attengono agli utili derivanti dall'esercizio di attività imprenditoriali individuali, e di redditi da partecipazione in società di persone e assimilate.

### **3.3 La variazione delle principali variabili IRPEF per classi di età del dichiarante.**

Ancora più significativa è l'evoluzione nel periodo 2008-2012 della struttura dell'IRPEF per classi di età del contribuente. L'analisi della tabella 3.3.a permette di rilevare una significativa riduzione della frequenza di contribuenti laziali che ricadono nella fascia di età 15-24 anni (-14,8%) e nella fascia 25-44 anni. Le ragioni di tale decremento vanno ricercate nel deterioramento delle condizioni di accesso al mercato del lavoro da parte dei giovani e nel progressivo incremento della durata temporale dei percorsi scolastici. A fronte di tale riduzione si registra, in controtendenza, una sensibile crescita dei contribuenti relativi alla fascia di età 0-14 anni. Tale dato, che non è di certo riconducibile ad una maggiore partecipazione dei giovani che ricadono in tale fascia di età al mercato del lavoro, evidenzia come la proprietà, immobiliare e mobiliare, si distribuisca fra le generazioni in modo diverso da quanto accade per il reddito in generale, e palesa l'esistenza di una redistribuzione intergenerazionale della ricchezza e quindi dei risparmi accumulati nel passato, a favore delle generazioni future. Ciò induce a pensare che il patrimonio possa rappresentare, sul piano sociale, un elemento di scambio fra le generazioni, mediante il quale i giovani potranno parzialmente recuperare, sul fronte della ricchezza, quanto scontano comunemente in termini di minore reddito, e più in generale di mancate opportunità di reddito, rispetto alle persone meno giovani. I dati relativi alla variazione di reddito complessivo per classi di età testimoniano in modo chiaro come nel corso del periodo 2008-2012 si siano acuite ancora di più le differenze di reddito tra i giovani ed i meno giovani. A fronte di una riduzione del reddito medio delle persone che ricadono nella fascia di età compresa tra 15 e 24 anni pari all'8,9%, cresce rispettivamente del 9,1% e del 12,1% il reddito medio delle persone in età compresa tra 65 e 70 anni e tra i 71 e i 75 anni.

### **3.4 La variazione delle principali variabili IRPEF per classi di reddito complessivo del dichiarante.**

Altrettanto rilevante è l'analisi delle dinamiche di variazione nel periodo 2008-2012 delle variabili IRPEF per classi di reddito complessivo del dichiarante (tabella 3.4.a). Nel Lazio si riduce di circa tre punti percentuali la frequenza dei contribuenti con reddito fino a 26.000 euro, mentre cresce rispettivamente dell'8,0% e del 7,3% la frequenza di contribuenti con reddito compreso tra 26.000 e 55.000 euro e tra

55.000 e 75.000 euro. Cresce ancora di più, in doppia cifra, il numero di contribuenti laziali con reddito superiore a 75.000 euro. Ed è proprio tale dato che segna una profonda differenza nella dinamica di evoluzione della struttura dei redditi regionali rispetto a quella nazionale. In un periodo temporale attraversato da un grave deterioramento del tessuto economico e produttivo e da significative ricadute in termini occupazionali, l'analisi dei dati riportati nella tabella 3.4.a permette di rilevare che gli effetti della crisi si siano manifestati, con maggiore intensità, a carico dei contribuenti con minore reddito, ovvero di coloro che molto spesso restano confinati ai margini del mercato del lavoro, intaccando con minore intensità i livelli di reddito dei soggetti più ricchi, che molto spesso godono di forme più pervasive di protezione sociale.

### **3.5 La variazione delle principali variabili IRPEF per tipologia di contribuente.**

Utile a fornire ulteriori chiavi di lettura sull'impatto della crisi economica all'interno del territorio regionale è l'analisi delle dinamiche di variazione nel periodo 2008-2012 delle variabili IRPEF per tipologia di contribuente (tabella 3.5.a). Aumenta, all'interno del territorio regionale, il numero di contribuenti con reddito da pensione (+3,8%), mentre si riducono marginalmente i contribuenti titolari di reddito da lavoro dipendente (-0,3%) e sensibilmente (-7,4%) i soggetti che detengono redditi da lavoro autonomo o di altra natura. In termini di variazione del reddito medio, i redditi suscettibili della variazione più significativa (+6,3%) sono quelli riferiti a quest'ultimo aggregato. A favorire tale crescita hanno concorso in modo rilevante i frutti delle rendite, sia di natura finanziaria (redditi da capitale e da partecipazione) che di natura immobiliare.

### 3.1 Le principali variabili IRPEF per tipologia di modello di dichiarazione - variazione % 2012-2008

#### 3.1.a Le principali variabili IRPEF nel Lazio per tipologia di modello di dichiarazione (variazione % 2012-2008)

Modello	Var. % 2012-2008 reddito complessivo			Var. % 2012-2008 reddito imponibile			Var. % 2012-2008 imposta netta		
	Frequenza	Ammontare (euro)	Ammontare medio (euro)	Frequenza	Ammontare (euro)	Ammontare medio (euro)	Frequenza	Ammontare (euro)	Ammontare medio (euro)
Unico	-0,9%	-0,5%	0,4%	0,3%	0,4%	0,1%	-2,1%	-0,3%	1,8%
730	8,1%	12,3%	3,9%	9,0%	14,1%	4,7%	8,5%	16,7%	7,5%
770	-9,5%	-16,8%	-8,1%	-4,4%	-14,8%	-10,9%	-5,9%	-15,4%	-10,1%
<b>TOTALE</b>	<b>0,0%</b>	<b>2,8%</b>	<b>2,8%</b>	<b>2,5%</b>	<b>4,4%</b>	<b>1,9%</b>	<b>2,0%</b>	<b>6,0%</b>	<b>3,9%</b>

#### 3.1.b Le principali variabili IRPEF in Italia per tipologia di modello di dichiarazione (variazione % 2012-2008)

Modello	Var. % 2012-2008 reddito complessivo			Var. % 2012-2008 reddito imponibile			Var. % 2012-2008 imposta netta		
	Frequenza	Ammontare (euro)	Ammontare medio (euro)	Frequenza	Ammontare (euro)	Ammontare medio (euro)	Frequenza	Ammontare (euro)	Ammontare medio (euro)
Unico	-2,0%	-3,1%	-1,2%	-1,2%	-2,7%	-1,5%	-3,7%	-4,1%	-0,4%
730	7,7%	11,8%	3,9%	8,3%	13,1%	4,5%	8,4%	16,0%	6,9%
770	-14,6%	-15,5%	-1,1%	-10,9%	-14,1%	-3,7%	-9,5%	-11,0%	-1,7%
<b>TOTALE</b>	<b>-2,3%</b>	<b>1,5%</b>	<b>3,9%</b>	<b>-0,5%</b>	<b>2,7%</b>	<b>3,1%</b>	<b>0,4%</b>	<b>4,2%</b>	<b>3,8%</b>

Fonte: elaborazioni Regione Lazio su dati dichiarazione dei redditi, MEF, anni di imposta 2008 e 2012.

### 3.2 Le principali variabili IRPEF per sesso del dichiarante - variazione % 2012-2008

#### 3.2.a Le principali variabili IRPEF nel Lazio per sesso del dichiarante (variazione % 2012-2008)

Sesso del dichiarante	Var. % 2012-2008 reddito complessivo			Var. % 2012-2008 reddito imponibile			Var. % 2012-2008 imposta netta		
	Frequenza	Ammontare (euro)	Ammontare medio (euro)	Frequenza	Ammontare (euro)	Ammontare medio (euro)	Frequenza	Ammontare (euro)	Ammontare medio (euro)
Maschi	-0,5%	1,3%	1,8%	1,4%	2,7%	1,3%	0,6%	4,1%	3,5%
Femmine	0,5%	5,2%	4,7%	3,8%	7,4%	3,5%	3,7%	10,0%	6,1%
<b>TOTALE</b>	<b>0,0%</b>	<b>2,8%</b>	<b>2,8%</b>	<b>2,5%</b>	<b>4,4%</b>	<b>1,9%</b>	<b>2,0%</b>	<b>6,0%</b>	<b>3,9%</b>

#### 3.2.b Le principali variabili IRPEF in Italia per sesso del dichiarante (variazione % 2012-2008)

Sesso del dichiarante	Var. % 2012-2008 reddito complessivo			Var. % 2012-2008 reddito imponibile			Var. % 2012-2008 imposta netta		
	Frequenza	Ammontare (euro)	Ammontare medio (euro)	Frequenza	Ammontare (euro)	Ammontare medio (euro)	Frequenza	Ammontare (euro)	Ammontare medio (euro)
Maschi	-2,7%	0,1%	2,8%	-1,3%	1,1%	2,5%	-1,6%	2,4%	4,0%
Femmine	-1,9%	4,0%	6,0%	0,5%	5,3%	4,8%	3,1%	8,2%	5,0%
<b>TOTALE</b>	<b>-2,3%</b>	<b>1,5%</b>	<b>3,9%</b>	<b>-0,5%</b>	<b>2,7%</b>	<b>3,1%</b>	<b>0,4%</b>	<b>4,2%</b>	<b>3,8%</b>

Fonte: elaborazioni Regione Lazio su dati dichiarazione dei redditi, MEF, anni di imposta 2008 e 2012.

### 3.3 Le principali variabili IRPEF per classi di età del dichiarante - variazione % 2012-2008

#### 3.3.a Le principali variabili IRPEF nel Lazio per classi di età del dichiarante (variazione % 2012-2008)

Classi di età	Var. % 2012-2008 reddito complessivo			Var. % 2012-2008 reddito imponibile			Var. % 2012-2008 imposta netta		
	Frequenza	Ammontare (euro)	Ammontare medio (euro)	Frequenza	Ammontare (euro)	Ammontare medio (euro)	Frequenza	Ammontare (euro)	Ammontare medio (euro)
0 - 14	62,2%	45,0%	-10,5%	74,1%	49,1%	-14,4%	-4,6%	9,2%	14,5%
15 - 24	-14,8%	-22,4%	-8,9%	-4,3%	-19,6%	-16,0%	-8,3%	-18,9%	-11,5%
25 - 44	-9,3%	-11,2%	-2,1%	-6,1%	-9,9%	-4,0%	-7,9%	-10,5%	-2,8%
45 - 64	3,9%	5,2%	1,3%	5,9%	6,7%	0,7%	4,3%	6,7%	2,4%
65 - 70	2,0%	11,2%	9,1%	3,0%	13,2%	9,9%	7,5%	15,7%	7,6%
71 - 75	2,6%	15,0%	12,1%	3,3%	17,1%	13,4%	10,0%	22,5%	11,4%
76 - 80	5,3%	15,6%	9,8%	5,7%	17,8%	11,4%	11,0%	24,9%	12,5%
81 - 85	15,1%	17,8%	2,3%	15,4%	20,1%	4,1%	15,1%	26,4%	9,8%
86 - 90	23,4%	22,5%	-0,7%	23,6%	24,7%	0,9%	22,4%	30,3%	6,5%
OLTRE 90	48,0%	49,6%	1,1%	48,2%	52,0%	2,6%	53,6%	60,2%	4,2%
<b>TOTALE</b>	<b>0,0%</b>	<b>2,8%</b>	<b>2,8%</b>	<b>2,5%</b>	<b>4,4%</b>	<b>1,9%</b>	<b>2,0%</b>	<b>6,0%</b>	<b>3,9%</b>

#### 3.3.b Le principali variabili IRPEF in Italia per classi di età del dichiarante (variazione % 2012-2008)

Classi di età	Var. % 2012-2008 reddito complessivo			Var. % 2012-2008 reddito imponibile			Var. % 2012-2008 imposta netta		
	Frequenza	Ammontare (euro)	Ammontare medio (euro)	Frequenza	Ammontare (euro)	Ammontare medio (euro)	Frequenza	Ammontare (euro)	Ammontare medio (euro)
0 - 14	80,6%	63,8%	-9,3%	95,2%	70,0%	-12,9%	6,2%	10,9%	4,4%
15 - 24	-18,5%	-26,2%	-9,4%	-12,2%	-25,0%	-14,6%	-19,6%	-25,1%	-6,8%
25 - 44	-10,5%	-11,8%	-1,4%	-8,0%	-10,8%	-3,0%	-10,6%	-11,1%	-0,6%
45 - 64	2,9%	4,1%	1,2%	4,4%	5,0%	0,7%	3,0%	4,6%	1,5%
65 - 70	2,0%	14,1%	11,9%	2,6%	15,5%	12,7%	9,9%	19,9%	9,1%
71 - 75	1,6%	16,4%	14,5%	2,0%	18,1%	15,7%	12,2%	26,1%	12,4%
76 - 80	-0,4%	12,4%	12,8%	-0,1%	13,9%	14,1%	9,9%	22,7%	11,6%
81 - 85	4,5%	13,7%	8,8%	4,6%	15,2%	10,1%	14,0%	22,5%	7,4%
86 - 90	11,1%	21,2%	9,1%	11,2%	22,4%	10,1%	23,3%	32,6%	7,5%
OLTRE 90	28,0%	45,4%	13,6%	28,0%	46,1%	14,1%	53,8%	65,8%	7,9%
<b>TOTALE</b>	<b>-2,3%</b>	<b>1,5%</b>	<b>3,9%</b>	<b>-0,5%</b>	<b>2,7%</b>	<b>3,1%</b>	<b>0,4%</b>	<b>4,2%</b>	<b>3,8%</b>

Fonte: elaborazioni Regione Lazio su dati dichiarazione dei redditi, MEF, anni di imposta 2008 e 2012.

### 3.4 Le principali variabili IRPEF per classi di reddito complessivo del dichiarante - variazione % 2012-2008

#### 3.4.a Le principali variabili IRPEF nel Lazio per classi di reddito complessivo del dichiarante (variazione % 2012-2008)

Classi di reddito complessivo	Var. % 2012-2008 reddito complessivo			Var. % 2012-2008 reddito imponibile			Var. % 2012-2008 imposta netta		
	Frequenza	Ammontare (euro)	Ammontare medio (euro)	Frequenza	Ammontare (euro)	Ammontare medio (euro)	Frequenza	Ammontare (euro)	Ammontare medio (euro)
Inferiore a euro 0	6,3%	-5,1%	-10,7%	0,0%	0,0%	0,0%	0,0%	0,0%	0,0%
Pari a 0	0,0%	0,0%	0,0%	0,0%	0,0%	0,0%	0,0%	0,0%	0,0%
Da 0 a 10.000 euro	-2,9%	-3,8%	-0,9%	4,8%	0,8%	-3,8%	4,4%	9,5%	4,9%
Da 10.000 a 15.000 euro	-2,5%	-3,4%	-0,9%	-2,2%	-1,6%	0,6%	-2,6%	-2,0%	0,6%
Da 15.000 a 26.000 euro	-3,1%	-2,7%	0,4%	-3,0%	-1,3%	1,7%	-2,9%	0,1%	3,1%
Da 26.000 a 55.000 euro	8,0%	7,5%	-0,5%	8,1%	9,3%	1,0%	8,1%	9,9%	1,7%
Da 55.000 a 75.000 euro	7,3%	5,3%	-1,9%	7,6%	6,8%	-0,7%	7,5%	6,1%	-1,3%
Da 75.000 a 120.000 euro	11,1%	8,9%	-1,9%	11,3%	10,0%	-1,1%	11,3%	9,2%	-1,9%
Oltre 120.000 euro	10,3%	4,3%	-5,5%	10,5%	4,4%	-5,5%	10,5%	3,3%	-6,5%
<b>TOTALE</b>	<b>0,0%</b>	<b>2,8%</b>	<b>2,8%</b>	<b>2,5%</b>	<b>4,4%</b>	<b>1,9%</b>	<b>2,0%</b>	<b>6,0%</b>	<b>3,9%</b>

#### 3.4.b Le principali variabili IRPEF in Italia per classi di reddito complessivo del dichiarante (variazione % 2012-2008)

Classi di reddito complessivo	Var. % 2012-2008 reddito complessivo			Var. % 2012-2008 reddito imponibile			Var. % 2012-2008 imposta netta		
	Frequenza	Ammontare (euro)	Ammontare medio (euro)	Frequenza	Ammontare (euro)	Ammontare medio (euro)	Frequenza	Ammontare (euro)	Ammontare medio (euro)
Inferiore a euro 0	3,6%	-5,0%	-8,3%	0,0%	0,0%	0,0%	0,0%	0,0%	0,0%
Pari a 0	0,0%	0,0%	0,0%	0,0%	0,0%	0,0%	0,0%	0,0%	0,0%
Da 0 a 10.000 euro	-8,1%	-7,5%	0,6%	-2,9%	-5,0%	-2,2%	-0,6%	1,1%	1,7%
Da 10.000 a 15.000 euro	-5,5%	-6,3%	-0,8%	-5,4%	-5,3%	0,1%	-6,3%	-6,9%	-0,6%
Da 15.000 a 26.000 euro	-2,2%	-1,4%	0,8%	-2,1%	-0,5%	1,7%	-2,1%	0,8%	3,0%
Da 26.000 a 55.000 euro	10,5%	9,7%	-0,7%	10,7%	11,2%	0,4%	10,6%	11,1%	0,5%
Da 55.000 a 75.000 euro	5,8%	4,0%	-1,8%	6,0%	5,1%	-0,9%	6,0%	4,3%	-1,6%
Da 75.000 a 120.000 euro	6,7%	4,5%	-2,0%	6,9%	5,3%	-1,5%	6,8%	4,4%	-2,3%
Oltre 120.000 euro	1,8%	-1,8%	-3,5%	2,0%	-1,8%	-3,7%	1,9%	-2,6%	-4,4%
<b>TOTALE</b>	<b>-2,3%</b>	<b>1,5%</b>	<b>3,9%</b>	<b>-0,5%</b>	<b>2,7%</b>	<b>3,1%</b>	<b>0,4%</b>	<b>4,2%</b>	<b>3,8%</b>

Fonte: elaborazioni Regione Lazio su dati dichiarazione dei redditi, MEF, anni di imposta 2008 e 2012.



### 3.5 Le principali variabili IRPEF per tipologia di contribuente - variazione % 2012-2008

#### 3.5.a Le principali variabili IRPEF nel Lazio per tipologia di contribuente (variazione % 2012-2008)

Tipologia lavoratore	Var. % 2012-2008 reddito complessivo			Var. % 2012-2008 reddito imponibile			Var. % 2012-2008 imposta netta		
	Frequenza	Ammontare (euro)	Ammontare medio (euro)	Frequenza	Ammontare (euro)	Ammontare medio (euro)	Frequenza	Ammontare (euro)	Ammontare medio (euro)
Lavoratore dipendente	-0,3%	0,9%	1,2%	-0,3%	1,9%	2,2%	-2,0%	3,1%	5,2%
Pensionato	3,8%	7,5%	3,5%	3,8%	9,3%	5,3%	6,5%	13,7%	6,7%
Lavoratore autonomo/altro	-7,4%	-1,6%	6,3%	10,4%	2,2%	-7,4%	8,2%	-0,5%	-8,1%
<b>TOTALE</b>	<b>0,0%</b>	<b>2,8%</b>	<b>2,8%</b>	<b>2,5%</b>	<b>4,4%</b>	<b>1,9%</b>	<b>2,0%</b>	<b>6,0%</b>	<b>3,9%</b>

#### 3.5.b Le principali variabili IRPEF in Italia per tipologia di contribuente (variazione % 2012-2008)

Tipologia lavoratore	Var. % 2012-2008 reddito complessivo			Var. % 2012-2008 reddito imponibile			Var. % 2012-2008 imposta netta		
	Frequenza	Ammontare (euro)	Ammontare medio (euro)	Frequenza	Ammontare (euro)	Ammontare medio (euro)	Frequenza	Ammontare (euro)	Ammontare medio (euro)
Lavoratore dipendente	-1,6%	0,0%	1,6%	-1,6%	0,7%	2,3%	-3,9%	2,0%	6,1%
Pensionato	-1,3%	6,3%	7,7%	-1,3%	7,7%	9,1%	6,0%	12,8%	6,4%
Lavoratore autonomo/altro	-7,5%	-5,2%	2,5%	6,9%	-3,3%	-9,5%	3,9%	-6,5%	-10,0%
<b>TOTALE</b>	<b>-2,3%</b>	<b>1,5%</b>	<b>3,9%</b>	<b>-0,5%</b>	<b>2,7%</b>	<b>3,1%</b>	<b>0,4%</b>	<b>4,2%</b>	<b>3,8%</b>

Fonte: elaborazioni Regione Lazio su dati dichiarazione dei redditi, MEF, anni di imposta 2008 e 2012.

## Sezione 4. Le addizionali regionale e comunale all'IRPEF.

### 4.1 Le principali variabili delle addizionali regionale e comunale all'IRPEF per sesso del dichiarante.

Questa sezione è dedicata all'analisi dell'addizionale regionale e dell'addizionale comunale all'IRPEF. Si tratta, infatti, di due forme di prelievo che hanno assunto negli ultimi anni un rilievo qualitativo e quantitativo sempre maggiore, anche alla luce del mutato assetto di finanziamento delle Regioni e dei Comuni.

Le variabili considerate sono relative al reddito imponibile assoggettato alle addizionali, l'ammontare dell'addizionale regionale dovuta per l'anno 2012 e di quella comunale dovuta per lo stesso anno.

Per ciascuna variabile sono state considerate la frequenza, ovvero il numero dei soggetti coinvolti, la distribuzione percentuale, l'ammontare complessivo e quello medio. L'analisi è stata condotta analizzando le suddette variabili con riferimento al sesso del dichiarante, alle classi d'età, alle classi di reddito, alla tipologia di lavoratore, con riguardo sia ai contribuenti residenti nel Lazio che ai contribuenti residenti in Italia. In ultimo, viene analizzata la composizione delle variabili del reddito imponibile e delle addizionali, in relazione alla diversa distribuzione dei contribuenti nelle province del Lazio.

Si rammenta, in via preliminare che non tutti i contribuenti sono interessati al prelievo relativo alle addizionale regionale e comunale all'IRPEF. Restano, infatti, esclusi:

- i contribuenti che possiedono soltanto redditi esenti dall'IRPEF o soggetti ad imposta sostitutiva dell'IRPEF;
- i redditi di soggetti a tassazione separata;
- i contribuenti ai quali corrisponde un'IRPEF dovuta che, al netto delle detrazioni e dei crediti di imposta, non supera il limite di 12 euro, ai sensi dell'articolo 1, comma 137 della legge 23 dicembre 2005, n. 266.

La frequenza dei contribuenti che concorrono alla formazione della base imponibile rilevante ai fini dell'applicazione delle addizionali regionale e comunale ammonta ad euro 2.851.683 (con un ammontare medio di reddito imponibile pari a 26.838 euro). La platea di soggetti interessati risulta pertanto sensibilmente inferiore a quella dei soggetti che concorrono alla determinazione della base imponibile dell'IRPEF erariale. La differenza (pari a 871.791 unità) concerne i contribuenti che, pur avendo una base imponibile con valore positivo, corrispondono, per effetto delle detrazioni e dei crediti di imposta, un'imposta erariale che non supera il limite di 12 euro.

Riguardo all'addizionale regionale, la tabella 4.1.a mostra che i contribuenti per i quali l'imposta è dovuta ammontano a 2.850.815 unità. Riguardo invece all'addizionale comunale, i soggetti interessati al prelievo risultano inferiori rispetto a quelli per cui è dovuta l'addizionale regionale e pari a 2.743.659 (- 107.156 contribuenti). Tale differenza trova giustificazione nel fatto che, essendo l'aliquota dell'addizionale

stabilita annualmente dai singoli Comuni fino a un limite massimo dello 0,8% (0,9% con riferimento a Roma Capitale), vi sono alcuni Comuni del Lazio che scelgono di non disporre l'applicazione.

L'ammontare medio dell'addizionale regionale dovuta dai cittadini del Lazio, pari a 463 euro (corrispondente ad una aliquota media pari all'1,73%), è superiore all'importo medio pagato dai contribuenti italiani, pari a 363 euro (tabella 4.1.b). L'ammontare medio dovuto per l'addizionale comunale ammonta a 220 euro (pari ad una aliquota addizionale media dello 0,82%) contro una media nazionale pari a 155 euro. Anche in questo caso, quindi, i contribuenti del Lazio sono interessati ad un prelievo superiore (in misura pari al 42%) a quello medio nazionale. La distribuzione percentuale delle addizionali per sesso del dichiarante, si attesta sempre intorno ad una media del 56% per i maschi e 44% per le donne con un leggero incremento (+0,3%) dei contribuenti maschi per l'addizionale comunale, che nella media nazionale, si attesta invece al 57,5% (+1,2%).

#### **4.2 Le principali variabili delle addizionali regionale e comunale all'IRPEF per classi d'età del dichiarante.**

L'analisi delle addizionali all'Irpef per classi di età (tavola 4.2.a) evidenzia che la classe di età maggiormente interessata a tali forme di prelievo fiscale è quella compresa tra i 45 ed i 65 anni. I contribuenti compresi in tale classe di età rappresentano altresì i soggetti che pagano in assoluto l'ammontare più elevato sia di addizionale regionale – ammontare medio pari a 556 euro (+ 93 euro rispetto alla media totale laziale e + 193 euro rispetto alla media italiana), che di addizionale comunale – ammontare medio pari a 264 euro (+ 44 euro rispetto alla media totale laziale e + 109 euro rispetto alla media italiana). Anche i soggetti compresi nella fascia d'età tra i 65 e i 75 anni – pari a circa 450.000, sono quelli i cui redditi sono colpiti da una tassazione di addizionale il cui ammontare supera il valore medio regionale. A seguire, per frequenza di numero di contribuenti, vi è la fascia d'età compresa tra i 25 e i 44 anni con un numero di assoggettati all'addizionale regionale pari a 887.280 ovvero il 31,1% del totale e pari a 844.833 ovvero il 30,8% per quella comunale; l'ammontare delle addizionali dovute, risulta invece inferiore all'ammontare medio regionale e pari a 383 euro per l'addizionale regionale e 180 euro per quella comunale.

### **4.3 Le principali variabili delle addizionali regionale e comunale all'IRPEF per classi di reddito complessivo del dichiarante.**

Dalla tabella 4.3.a si evince la natura proporzionale del prelievo ai fini dell'addizionale regionale all'IRPEF riferito all'anno di imposta 2012. Le disposizioni normative nazionali che concorrono alla determinazione delle aliquote vigenti per l'anno di imposta in esame (art. 6, comma 1 del decreto legislativo 6 maggio 2011, n. 68, che definisce l'aliquota ordinaria dell'addizionale regionale all'IRPEF nella misura dell'1,23%, su tutto il reddito imponibile; art. 1, comma 174 della legge 30 dicembre 2004, n. 311 e s.m.i., che determina una maggiorazione dell'aliquota pari allo 0,5%, su tutto il reddito imponibile) prevedono, infatti, l'applicazione della medesima aliquota su tutti i redditi del contribuente. Conseguentemente, al crescere dell'ammontare del reddito imponibile, cresce proporzionalmente l'ammontare dell'addizionale regionale dovuta da tutti i contribuenti. Il prelievo ai fini delle addizionali comunali ha una struttura meno uniforme, alla luce delle autonome scelte di imposizione fiscale deliberate dalle singole Amministrazioni Comunali.

Si parte da redditi fino a 10.000 euro cui corrispondono un'addizionale regionale pari ad euro 106 e un'addizionale comunale pari a 48 euro, alla classe di reddito da 15.000 a 26.000 in cui è concentrata la stragrande maggioranza (oltre un terzo) dei cittadini soggetti al pagamento delle addizionali i cui importi sono rispettivamente pari a 342 euro e 152 euro fino ad arrivare a classi di reddito oltre i 120.000 euro per cui sono dovute addizionali regionali che superano i 3.600 euro e comunali al di sopra dei 1.800 euro. L'analisi dei dati a livello nazionale - tavola 4.3.b mostra che la classe di reddito maggiormente rappresentativa del contribuente italiano, è quella con reddito imponibile compreso dai 15.000 ai 26.000 euro corrispondenti a 12.254.725 cittadini, più del 40% del totale, con un ammontare di reddito imponibile medio pari a 19.659 e un ammontare di addizionale regionale e comunale pari rispettivamente a 289 euro e 118 euro.

### **4.4 Le principali variabili delle addizionali regionale e comunale all'IRPEF per tipologia di lavoratore.**

Il reddito imponibile ai fini dell'addizionale Irpef dei contribuenti laziali è stato analizzato anche in base alla tipologia di lavoratore: nel 55% dei casi trattasi di lavoratori dipendenti (tabella 4.4.a) che pagano mediamente un ammontare di addizionale regionale pari a 476 euro e comunale pari a 226 euro, contro i dipendenti italiani (tabella 4.4.b) che corrispondono un'addizionale regionale pari 382 euro e un'addizionale comunale pari a 162 euro. A seguire, vi è la categoria dei pensionati con il 32% tra i residenti nel Lazio che pagano un ammontare di addizionale regionale e comunale mediamente più basso rispetto a quanto pagato dalla media dei contribuenti laziali e pari a 428 euro e 201 euro. A livello nazionale invece, i contribuenti pensionati rappresentano il 35% del totale e corrispondono un ammontare di addizionale regionale pari a 317 euro e comunale pari a 135 euro.

#### **4.5 Le principali variabili delle addizionali regionale e comunale all'IRPEF per Provincia.**

Nella tavola 4.5 l'analisi è riproposta anche in relazione alla distribuzione dei contribuenti all'interno del territorio regionale. Il reddito imponibile è costituito per il 75,2% (come evidenziato anche in figura 4.1.b) da soggetti residenti nella Provincia di Roma che presentano l'ammontare medio di reddito più elevato tra le provincie laziali, pari a 28.625 euro, ed un importo di addizionali più elevate (494 euro per l'addizionale regionale e 246 euro per quella comunale) come indicato nella figura 4.1.a. I contribuenti della provincia di Frosinone invece, pagano l'ammontare di addizionale regionale più basso tra le provincie (360 euro) mentre quelli della provincia Viterbo l'addizionale comunale più bassa (124 euro).

## 4.1 Le principali variabili delle addizionali regionale e comunale all'IRPEF per sesso del dichiarante

4.1.a Le principali variabili delle addizionali regionale e comunale all'IRPEF nel Lazio per sesso del dichiarante (anno di imposta 2012)

Sesso del dichiarante	Reddito imponibile				Addizionale regionale				Addizionale comunale			
	Frequenza	Frequenza (distribuzione %)	Ammontare (euro)	Ammontare medio (euro)	Frequenza	Frequenza (distribuzione %)	Ammontare (euro)	Ammontare medio (euro)	Frequenza	Frequenza (distribuzione %)	Ammontare (euro)	Ammontare medio (euro)
MASCHI	1.598.174	56,0%	48.292.344.548	30.217	1.597.768	56,0%	833.004.610	521	1.543.332	56,3%	379.303.000	246
FEMMINE	1.253.509	44,0%	28.241.317.594	22.530	1.253.047	44,0%	487.295.983	389	1.200.327	43,7%	224.705.127	187
<b>Sesso</b>	<b>2.851.683</b>	<b>100,0%</b>	<b>76.533.662.142</b>	<b>26.838</b>	<b>2.850.815</b>	<b>100,0%</b>	<b>1.320.300.593</b>	<b>463</b>	<b>2.743.659</b>	<b>100,0%</b>	<b>604.008.127</b>	<b>220</b>

4.1.b Le principali variabili delle addizionali regionale e comunale all'IRPEF in Italia per sesso del dichiarante (anno di imposta 2012)

Sesso del dichiarante	Reddito imponibile				Addizionale regionale				Addizionale comunale			
	Frequenza	Frequenza (distribuzione %)	Ammontare (euro)	Ammontare medio (euro)	Frequenza	Frequenza (distribuzione %)	Ammontare (euro)	Ammontare medio (euro)	Frequenza	Frequenza (distribuzione %)	Ammontare (euro)	Ammontare medio (euro)
MASCHI	17.133.186	56,3%	460.037.715.999	26.851	17.081.962	56,3%	7.055.680.195	413	14.861.288	57,5%	2.583.220.999	174
FEMMINE	13.305.376	43,7%	264.374.972.763	19.870	13.239.687	43,7%	3.953.840.379	299	10.981.714	42,5%	1.432.914.604	130
<b>Sesso</b>	<b>30.438.562</b>	<b>100,0%</b>	<b>724.412.688.762</b>	<b>23.799</b>	<b>30.321.649</b>	<b>100,0%</b>	<b>11.009.520.574</b>	<b>363</b>	<b>25.843.002</b>	<b>100,0%</b>	<b>4.016.135.603</b>	<b>155</b>

Fonte: elaborazioni Regione Lazio su dati dichiarazione dei redditi, MEF, anno di imposta 2012.

## 4.2 Le principali variabili delle addizionali regionale e comunale all'IRPEF per classi d'età del dichiarante

### 4.2.a Le principali variabili delle addizionali regionale e comunale all'IRPEF nel Lazio per classi d'età del dichiarante (anno di imposta 2012)

Classi d'età	Reddito imponibile				Addizionale regionale				Addizionale comunale			
	Frequenza	Frequenza (distribuzione %)	Ammontare (euro)	Ammontare medio (euro)	Frequenza	Frequenza (distribuzione %)	Ammontare (euro)	Ammontare medio (euro)	Frequenza	Frequenza (distribuzione %)	Ammontare (euro)	Ammontare medio (euro)
ETA' 0 - 14	962	0,0%	6.230.779	6.477	962	0,0%	106.177	110	804	0,0%	46.594	58
ETA' 15 - 24	60.103	2,1%	602.140.385	10.018	59.947	2,1%	10.207.446	170	51.797	1,9%	4.240.434	82
ETA' 25 - 44	887.647	31,1%	19.762.663.899	22.264	887.280	31,1%	339.782.131	383	844.833	30,8%	152.127.870	180
ETA' 45 - 64	1.033.112	36,2%	33.270.811.515	32.204	1.032.945	36,2%	574.509.767	556	1.005.014	36,6%	265.081.202	264
ETA' 65 - 70	256.911	9,0%	7.779.566.821	30.281	256.888	9,0%	134.448.337	523	250.767	9,1%	61.981.242	247
ETA' 71 - 75	195.353	6,9%	5.463.346.985	27.967	195.334	6,9%	94.462.930	484	190.273	6,9%	43.870.422	231
ETA' 76 - 80	159.657	5,6%	4.051.944.849	25.379	159.629	5,6%	70.057.552	439	155.004	5,6%	32.468.808	209
ETA' 81 - 85	126.926	4,5%	2.919.243.194	23.000	126.889	4,5%	50.469.060	398	122.107	4,5%	23.242.867	190
ETA' 86 - 90	84.223	3,0%	1.777.479.602	21.104	84.185	3,0%	30.708.803	365	79.765	2,9%	13.976.501	175
ETA' OLTRE 90	46.789	1,6%	900.234.113	19.240	46.756	1,6%	15.548.390	333	43.295	1,6%	6.972.187	161
<b>Età</b>	<b>2.851.683</b>	<b>100,0%</b>	<b>76.533.662.142</b>	<b>26.838</b>	<b>2.850.815</b>	<b>100,0%</b>	<b>1.320.300.593</b>	<b>463</b>	<b>2.743.659</b>	<b>100,0%</b>	<b>604.008.127</b>	<b>220</b>

### 4.2.b Le principali variabili delle addizionali regionale e comunale all'IRPEF in Italia per classi d'età del dichiarante (anno di imposta 2012)

Classi d'età	Reddito imponibile				Addizionale regionale				Addizionale comunale			
	Frequenza	Frequenza (distribuzione %)	Ammontare (euro)	Ammontare medio (euro)	Frequenza	Frequenza (distribuzione %)	Ammontare (euro)	Ammontare medio (euro)	Frequenza	Frequenza (distribuzione %)	Ammontare (euro)	Ammontare medio (euro)
ETA' 0 - 14	5.541	0,0%	38.456.282	6.940	5.460	0,0%	570.137	104	3.069	0,0%	181.307	59
ETA' 15 - 24	777.351	2,6%	8.393.747.615	10.798	765.719	2,5%	117.522.476	153	527.811	2,0%	37.502.116	71
ETA' 25 - 44	9.276.703	30,5%	199.187.311.607	21.472	9.236.095	30,5%	2.976.884.658	322	7.751.833	30,0%	1.065.638.752	137
ETA' 45 - 64	10.776.569	35,4%	307.238.463.430	28.510	10.743.214	35,4%	4.736.870.791	441	9.398.522	36,4%	1.744.791.319	186
ETA' 65 - 70	2.807.498	9,2%	71.811.255.205	25.578	2.800.824	9,2%	1.102.391.982	394	2.454.028	9,5%	408.148.519	166
ETA' 71 - 75	2.129.891	7,0%	48.996.819.033	23.004	2.123.500	7,0%	744.652.061	351	1.833.737	7,1%	275.659.624	150
ETA' 76 - 80	1.740.738	5,7%	36.110.898.241	20.745	1.735.134	5,7%	545.632.116	314	1.478.738	5,7%	201.248.051	136
ETA' 81 - 85	1.426.282	4,7%	27.067.417.102	18.978	1.420.737	4,7%	406.015.211	286	1.188.923	4,6%	147.947.404	124
ETA' 86 - 90	967.730	3,2%	17.113.518.263	17.684	963.404	3,2%	254.545.586	264	790.359	3,1%	91.440.569	116
ETA' OLTRE 90	530.259	1,7%	8.454.801.984	15.945	527.562	1,7%	124.435.556	236	415.982	1,6%	43.577.942	105
<b>Età</b>	<b>30.438.562</b>	<b>100,0%</b>	<b>724.412.688.762</b>	<b>23.799</b>	<b>30.321.649</b>	<b>100,0%</b>	<b>11.009.520.574</b>	<b>363</b>	<b>25.843.002</b>	<b>100,0%</b>	<b>4.016.135.603</b>	<b>155</b>

Fonte: elaborazioni Regione Lazio su dati dichiarazione dei redditi, MEF, anno di imposta 2012.

### 4.3 Le principali variabili delle addizionali regionale e comunale all'IRPEF per classi di reddito complessivo del dichiarante

4.3.a Le principali variabili delle addizionali regionale e comunale all'IRPEF nel Lazio per classi di reddito complessivo del dichiarante (anno di imposta 2012)

Classi di reddito complessivo	Reddito imponibile				Addizionale regionale				Addizionale comunale			
	Frequenza	Frequenza (distribuzione %)	Ammontare (euro)	Ammontare medio (euro)	Frequenza	Frequenza (distribuzione %)	Ammontare (euro)	Ammontare medio (euro)	Frequenza	Frequenza (distribuzione %)	Ammontare (euro)	Ammontare medio (euro)
IMPORTO NEGATIVO	0	0,0%	0	0	0	0,0%	0	0	0	0,0%	0	0
ZERO	0	0,0%	0	0	0	0,0%	0	0	0	0,0%	0	0
DA 0 A 10.000	352.215	12,4%	2.210.201.113	6.275	351.407	12,3%	37.336.894	106	274.220	10,0%	13.172.609	48
DA 10.000 A 15.000	440.825	15,5%	5.386.281.430	12.219	440.784	15,5%	92.117.884	209	422.548	15,4%	38.706.577	92
DA 15.000 A 26.000	1.020.361	35,8%	20.241.151.483	19.837	1.020.355	35,8%	349.021.396	342	1.012.467	36,9%	153.837.042	152
DA 26.000 A 55.000	825.378	28,9%	28.149.851.556	34.105	825.369	29,0%	486.571.811	590	821.923	30,0%	224.406.083	273
DA 55.000 A 75.000	98.488	3,5%	5.997.523.851	60.896	98.486	3,5%	103.694.003	1.053	98.266	3,6%	49.781.901	507
DA 75.000 A 120.000	76.848	2,7%	6.719.266.987	87.436	76.847	2,7%	116.173.587	1.512	76.721	2,8%	56.432.303	736
OLTRE 120.000	37.568	1,3%	7.829.385.722	208.406	37.567	1,3%	135.385.018	3.604	37.514	1,4%	67.671.612	1.804
<b>CLASSE DI REDDITO COMPLESSIVO</b>	<b>2.851.683</b>	<b>100,0%</b>	<b>76.533.662.142</b>	<b>26.838</b>	<b>2.850.815</b>	<b>100,0%</b>	<b>1.320.300.593</b>	<b>463</b>	<b>2.743.659</b>	<b>100,0%</b>	<b>604.008.127</b>	<b>220</b>

4.3.b Le principali variabili delle addizionali regionale e comunale all'IRPEF nel Lazio per classi di reddito complessivo del dichiarante (anno di imposta 2012)

Classi di reddito complessivo	Reddito imponibile				Addizionale regionale				Addizionale comunale			
	Frequenza	Frequenza (distribuzione %)	Ammontare (euro)	Ammontare medio (euro)	Frequenza	Frequenza (distribuzione %)	Ammontare (euro)	Ammontare medio (euro)	Frequenza	Frequenza (distribuzione %)	Ammontare (euro)	Ammontare medio (euro)
IMPORTO NEGATIVO	0	0,0%	0	0	0	0,0%	0	0	0	0,0%	0	0
ZERO	0	0,0%	0	0	0	0,0%	0	0	0	0,0%	0	0
DA 0 A 10.000	3.842.882	12,6%	24.657.953.046	6.417	3.798.218	12,5%	351.419.122	93	2.114.147	8,2%	81.208.111	38
DA 10.000 A 15.000	5.361.362	17,6%	65.608.790.753	12.237	5.313.613	17,5%	917.000.977	173	4.201.002	16,3%	305.892.719	73
DA 15.000 A 26.000	12.254.725	40,3%	240.915.354.768	19.659	12.237.461	40,4%	3.539.084.923	289	11.133.265	43,1%	1.318.737.444	118
DA 26.000 A 55.000	7.372.461	24,2%	245.124.139.748	33.249	7.365.427	24,3%	3.811.193.623	517	6.858.548	26,5%	1.404.612.376	205
DA 55.000 A 75.000	776.376	2,6%	46.538.222.354	59.943	776.195	2,6%	738.974.901	952	740.747	2,9%	274.544.890	371
DA 75.000 A 120.000	571.243	1,9%	49.060.593.612	85.884	571.224	1,9%	790.237.479	1.383	546.620	2,1%	298.033.060	545
OLTRE 120.000	259.513	0,9%	52.507.634.481	202.331	259.511	0,9%	861.609.549	3.320	248.673	1,0%	333.107.003	1.340
<b>CLASSE DI REDDITO COMPLESSIVO</b>	<b>30.438.562</b>	<b>100,0%</b>	<b>724.412.688.762</b>	<b>23.799</b>	<b>30.321.649</b>	<b>100,0%</b>	<b>11.009.520.574</b>	<b>363</b>	<b>25.843.002</b>	<b>100,0%</b>	<b>4.016.135.603</b>	<b>155</b>

Fonte: elaborazioni Regione Lazio su dati dichiarazione dei redditi, MEF, anno di imposta 2012.



#### 4.4 Le principali variabili delle addizionali regionale e comunale all'IRPEF per tipologia di contribuente

4.4.a Le principali variabili delle addizionali regionale e comunale all'IRPEF nel Lazio per tipologia di contribuente (anno di imposta 2012)

Tipologia lavoratore	Reddito imponibile				Addizionale regionale				Addizionale comunale			
	Frequenza	Frequenza (distribuzione %)	Ammontare (euro)	Ammontare medio (euro)	Frequenza	Frequenza (distribuzione %)	Ammontare (euro)	Ammontare medio (euro)	Frequenza	Frequenza (distribuzione %)	Ammontare (euro)	Ammontare medio (euro)
LAVORATORE DIPENDENTE	1.569.704	55,0%	43.333.541.935	27.606	1.569.067	55,0%	746.506.707	476	1.509.849	55,0%	341.077.989	226
PENSIONATO	911.195	32,0%	22.559.606.797	24.758	911.028	32,0%	390.082.482	428	881.399	32,1%	177.514.931	201
PENSIONATO DURANTE L'ANNO	73.803	2,6%	3.436.115.879	46.558	73.798	2,6%	59.118.281	801	72.450	2,6%	27.862.310	385
LAVORATORE AUTONOMO/ALTRO	296.981	10,4%	7.204.397.531	24.259	296.922	10,4%	124.593.123	420	279.961	10,2%	57.552.897	206
<b>Tipo lavoratore</b>	<b>2.851.683</b>	<b>100,0%</b>	<b>76.533.662.142</b>	<b>26.838</b>	<b>2.850.815</b>	<b>100,0%</b>	<b>1.320.300.593</b>	<b>463</b>	<b>2.743.659</b>	<b>100,0%</b>	<b>604.008.127</b>	<b>220</b>

4.4.b Le principali variabili delle addizionali regionale e comunale all'IRPEF in Italia per tipologia di contribuente (anno di imposta 2012)

Tipologia lavoratore	Reddito imponibile				Addizionale regionale				Addizionale comunale			
	Frequenza	Frequenza (distribuzione %)	Ammontare (euro)	Ammontare medio (euro)	Frequenza	Frequenza (distribuzione %)	Ammontare (euro)	Ammontare medio (euro)	Frequenza	Frequenza (distribuzione %)	Ammontare (euro)	Ammontare medio (euro)
LAVORATORE DIPENDENTE	15.939.443	52,4%	398.596.619.816	25.007	15.871.182	52,3%	6.066.345.786	382	13.652.012	52,8%	2.213.644.910	162
PENSIONATO	10.569.140	34,7%	221.653.814.123	20.972	10.535.166	34,7%	3.341.107.529	317	9.028.144	34,9%	1.222.219.085	135
PENSIONATO DURANTE L'ANNO	817.556	2,7%	32.198.762.704	39.384	815.886	2,7%	499.460.109	612	735.952	2,8%	186.276.738	253
LAVORATORE AUTONOMO/ALTRO	3.112.423	10,2%	71.963.492.119	23.121	3.099.415	10,2%	1.102.607.150	356	2.426.894	9,4%	393.994.870	162
<b>Tipo lavoratore</b>	<b>30.438.562</b>	<b>100,0%</b>	<b>724.412.688.762</b>	<b>23.799</b>	<b>30.321.649</b>	<b>100,0%</b>	<b>11.009.520.574</b>	<b>363</b>	<b>25.843.002</b>	<b>100,0%</b>	<b>4.016.135.603</b>	<b>155</b>

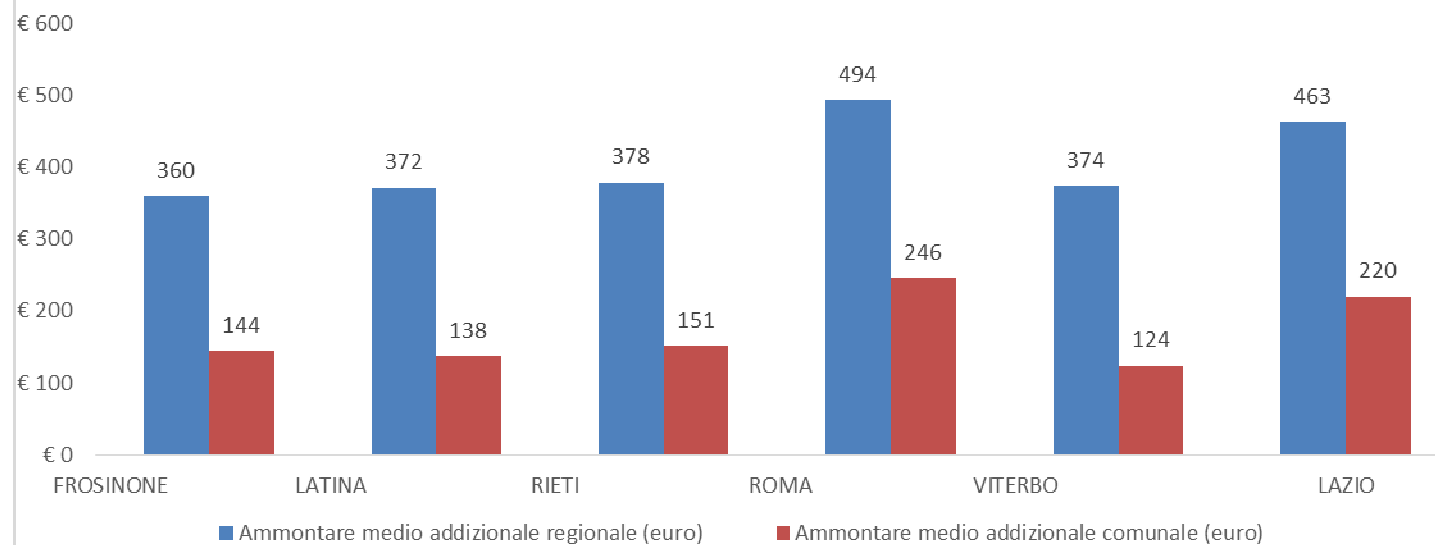
Fonte: elaborazioni Regione Lazio su dati dichiarazione dei redditi, MEF, anno di imposta 2012.

#### 4.5 Le principali variabili delle addizionali regionale e comunale all'IRPEF per Provincia

Provincia	Reddito imponibile				Addizionale regionale				Addizionale comunale			
	Frequenza	Frequenza (distribuzione %)	Ammontare (euro)	Ammontare medio (euro)	Frequenza	Frequenza (distribuzione %)	Ammontare (euro)	Ammontare medio (euro)	Frequenza	Frequenza (distribuzione %)	Ammontare (euro)	Ammontare medio (euro)
FROSINONE	221.693	7,8%	4.627.331.186	20.873	221.639	7,8%	79.812.573	360	210.154	7,7%	30.245.338	144
LATINA	249.714	8,8%	5.379.898.520	21.544	249.602	8,8%	92.755.404	372	230.770	8,4%	31.802.287	138
RIETI	79.458	2,8%	1.743.737.287	21.945	79.430	2,8%	30.059.897	378	76.807	2,8%	11.591.393	151
ROMA	2.145.645	75,2%	61.418.924.059	28.625	2.145.004	75,2%	1.059.703.374	494	2.080.491	75,8%	512.357.394	246
VITERBO	155.173	5,4%	3.363.771.090	21.678	155.140	5,4%	57.969.345	374	145.437	5,3%	18.011.715	124
<b>LAZIO</b>	<b>2.851.683</b>	<b>100,0%</b>	<b>76.533.662.142</b>	<b>26.838</b>	<b>2.850.815</b>	<b>100,0%</b>	<b>1.320.300.593</b>	<b>463</b>	<b>2.743.659</b>	<b>100,0%</b>	<b>604.008.127</b>	<b>220</b>

Fonte: elaborazioni Regione Lazio su dati dichiarazione dei redditi, MEF, anno di imposta 2012.

**Figura 4.1.a - Ammontare medio addizionali regionale e comunale all'IRPEF per Provincia**



**Figura 4.1.b - Distribuzione % del reddito imponibile ai fini delle addizionali IRPEF**

